

H-100B-MACブレーキ組立手順

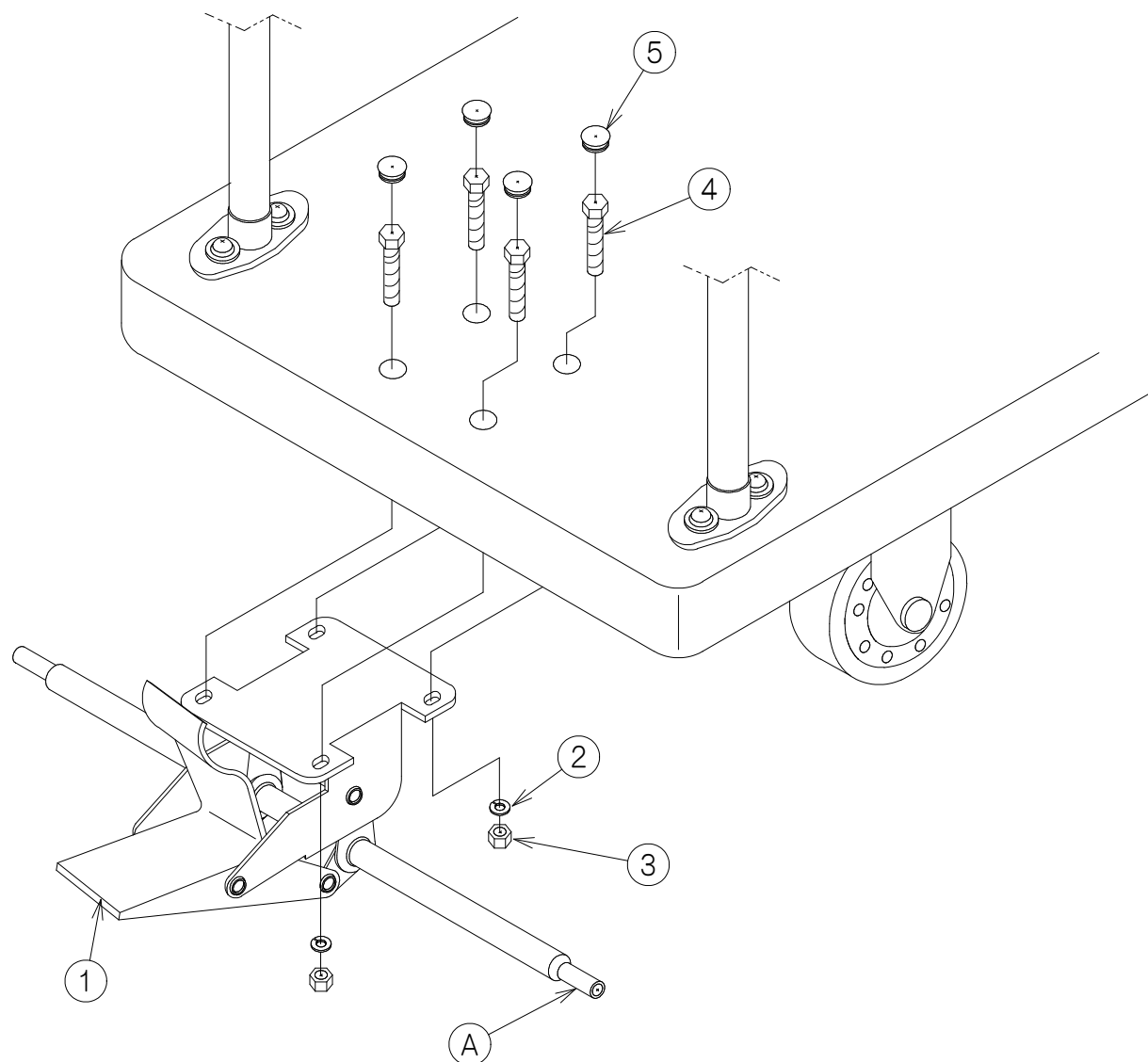
適合台車

MKP-151AC

MKP-158AC

No.	品名	個数
1	ブレーキ本体	1
2	M8Sワッシャ	4
3	M8ナット	4
4	M8ボルト×40L	4
5	樹脂キャップ	4

HTL01可能



組立手順

- ①のブレーキ本体とテーブルを④M8×40Lボルト、③M8ナット、②M8ワッシャ、各4個でテーブルに取付ける。
(A部のパイプをタイヤ部にあて、ブレーキが効く状態で④M8×40Lボルトを締付ける。)
- ⑤樹脂キャップを取付ける。