

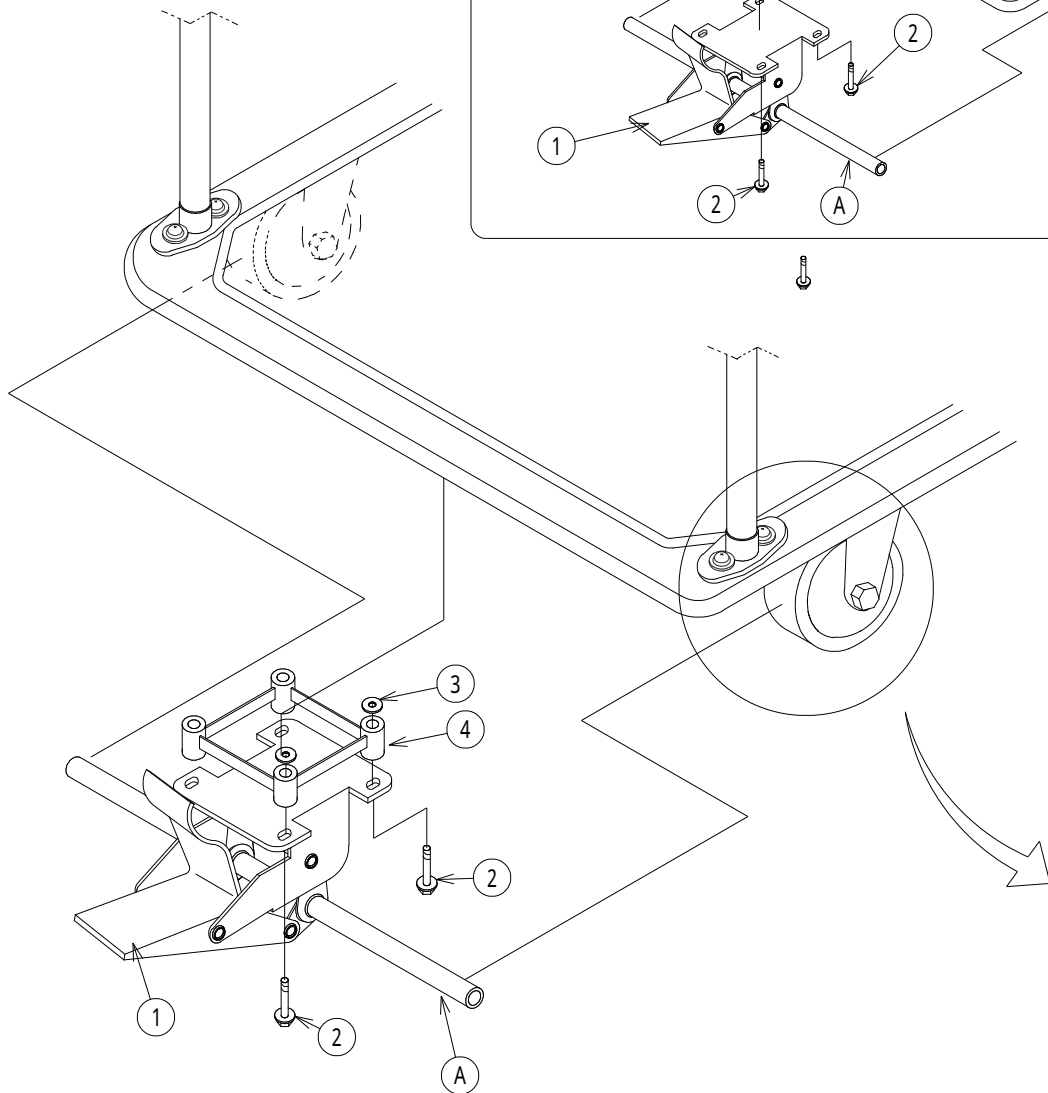
H-100Sブレーキ組立手順

適合台車

EBN100番
T101SGY
T108SGY

適合台車
(スペーサ不要)

150FN
150KN



No.	品名	個数
1	H-100S(290mm)	1
2	M8セムスボルトP3 15L	4

No.	品名	個数
1	H-100S(290mm)	1
2	M8セムスボルトP3 45L	4
3	M8平ワッシャ	4
4	樹脂スペーサー	1

(HTL01可能)

組立手順

1. のブレーキ本体とテーブルの間に 平ワッシャ - と樹脂スペーサーを挟んで M8セムスボルトで M8セムスボルトにてテーブルに4箇所仮留めする。

注) スペーサー不要台車の場合はM8セムスボルト15Lで取り付ける。

2. A部のパイプをタイヤ部にあてブレーキが効く状態で M8セムスボルトを締付ける。

