

## 表面実装用ジャンプソケット〔HHPシリーズ〕

PAT

- HHPシリーズとJHP-3の組合せによりスイッチの切替ができます。
- JHP-3を挿入することによりON、抜去することによりOFFとなります。
- 材質
  - コンタクト部.....ベリリウム銅
  - 樹脂部.....PCT黒色 (UL94V-0)
- 処理
  - コンタクト部.....ニッケル下地金メッキ
- リフローにかけられるタイプです。
- 電流容量.....1A
- 絶縁抵抗.....500M 以上
- 絶縁耐圧.....500V AC,DC1分間
- 接触抵抗.....10m 以下
- 挿抜力.....50g以上
- 挿抜回数.....100回以上
- 適合オスピン径.....0.3
- 使用温度範囲..... - 40 ~ + 125

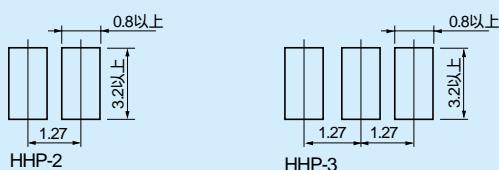
### 品番

品番	梱包状態
HHP-2	マガジン (1パック100本入)
HHP-2-T	リール (1リール700本入)
HHP-3	マガジン (1パック100本入)
HHP-3-T	リール (1リール700本入)

### 使用上の御注意

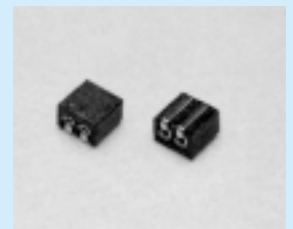
コンタクト部と樹脂部の圧着強度が弱い為、  
両サイドに接着剤をつけて (PC板と樹脂) 御使用ください。

### 推奨ランド径



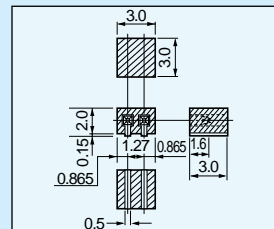
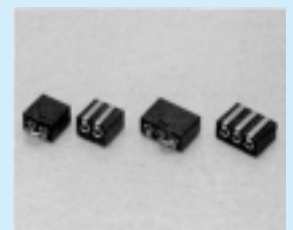
### ジャンパー〔品番JHP-3〕(1パック100本入)

- HHP-2、HHP-3に使用するジャンパーです。
- 材質.....リン青銅
- 処理.....ニッケル下地金メッキ
- 電流容量.....1A
- 品番.....JHP-3

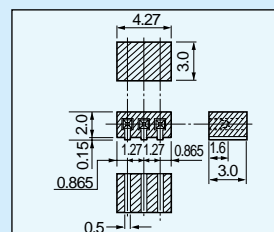
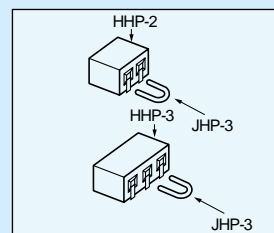


HHP-2

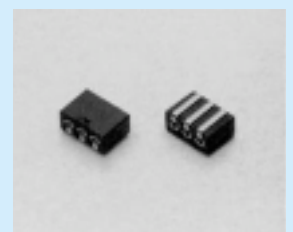
### 使用例



HHP-2

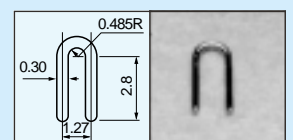


HHP-3



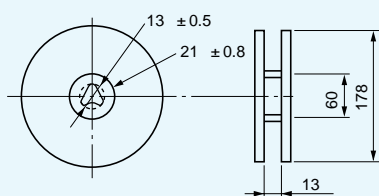
HHP-3

### 使用例



表面実装用

### リール寸法図



### テープ寸法図

