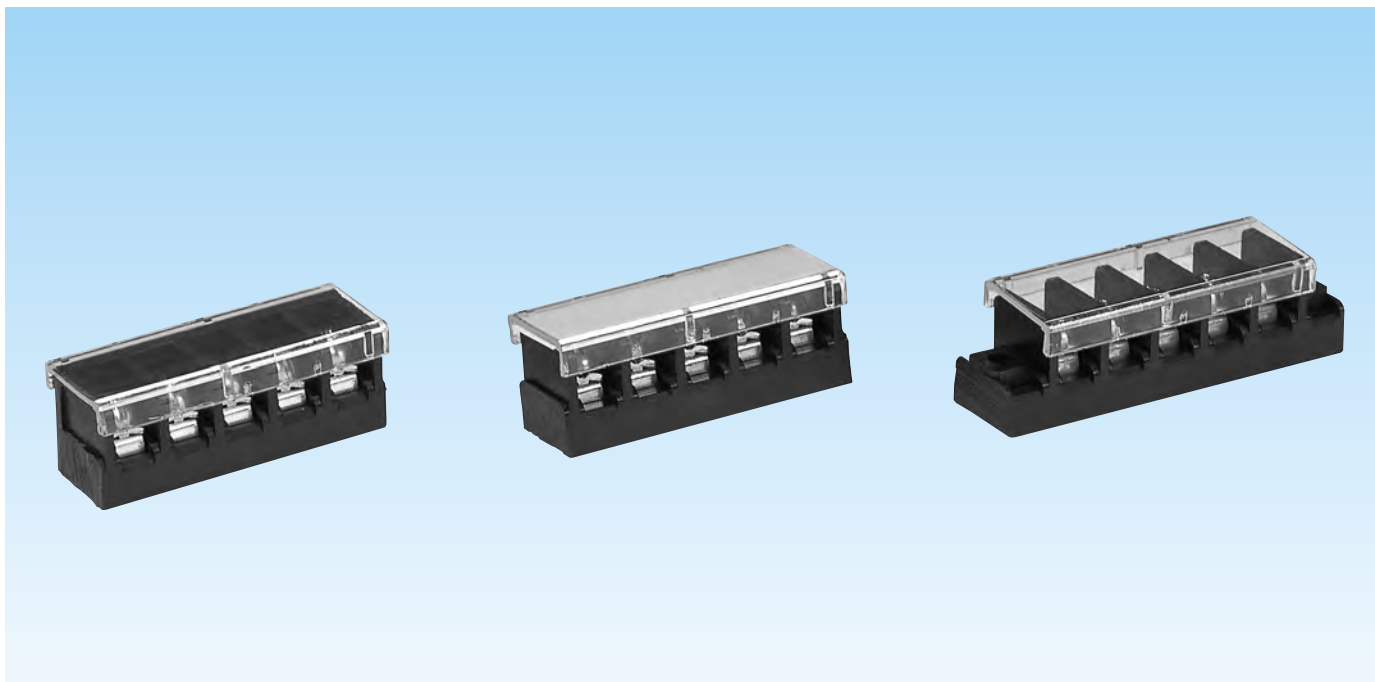


HP/HPB SERIES ねじ端子台

HP-HPB



■特長

●豊富な機種

端子台形状はクローズエンドタイプとオープンエンドタイプの2種類、端子間ピッチは7.62mm、9.5mm、10mm、11mmの4種類、裏面端子形状も豊富に取り揃えています。

●裏面端子位置の選択が可能

裏面端子位置が端子台の前方、中央、後方、の3種類から選択いただけます。

●C-UL・EN規格認定品

C-UL・EN規格認定品ですからあらゆるフィールドで安心してご使用いただけます。
認定仕様については48、50ページをご参照下さい。

■一般仕様

定格電圧	250V
定格通電電流	10A～15A
商用周波耐電圧	AC2000V・1分間 (裏面ピン00の場合はAC1500V・1分間)
絶縁抵抗	1000MΩ以上 (DC500Vメガ)
使用周囲温度	-20～+55℃
端子台材質	PBT (UL94V-0)

■準拠規格

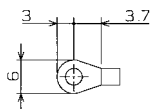
JIS C2811 「工業用端子台」

■一般仕様

定格電圧	250V
定格通電電流	10A
適合電線	1.25mm ²
締付トルク	0.5~0.75N・m

●適合圧着端子

- ①基本形式 : HP オープンエンドタイプ
HPB クローズエンドタイプ
- ②端子間ピッチ : 7 7.62mm
- ③取付孔仕様 : 下記A、B、Cより



■ご注文に際して

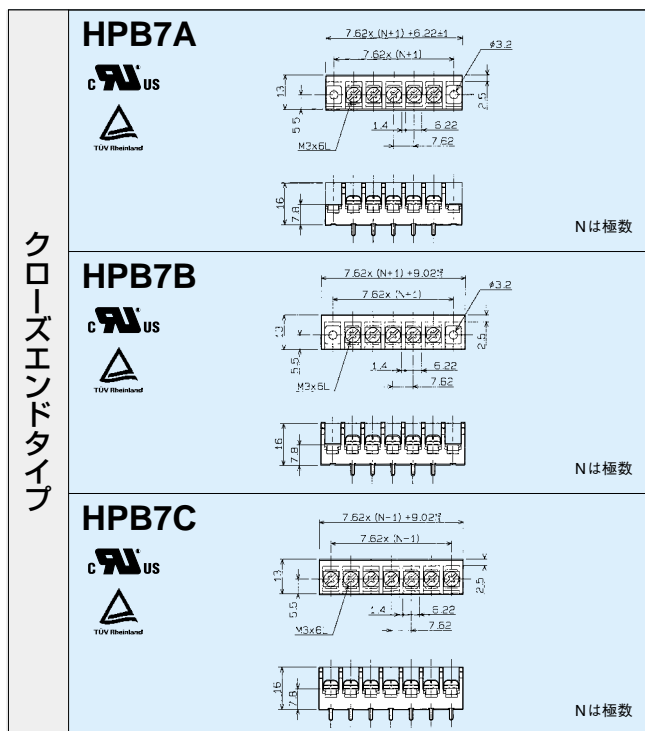
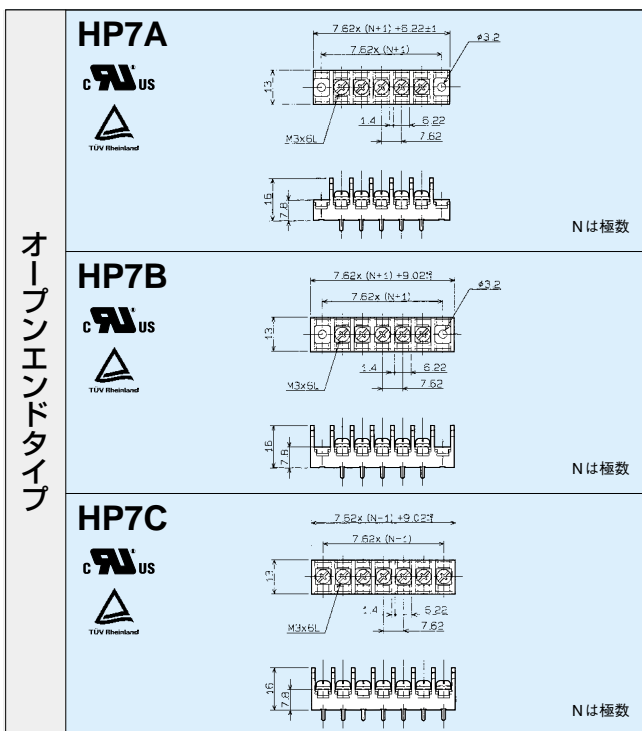
ご注文の際は下記要領で形式をご指定下さい。

HPB 7 A 01 F - 10 d

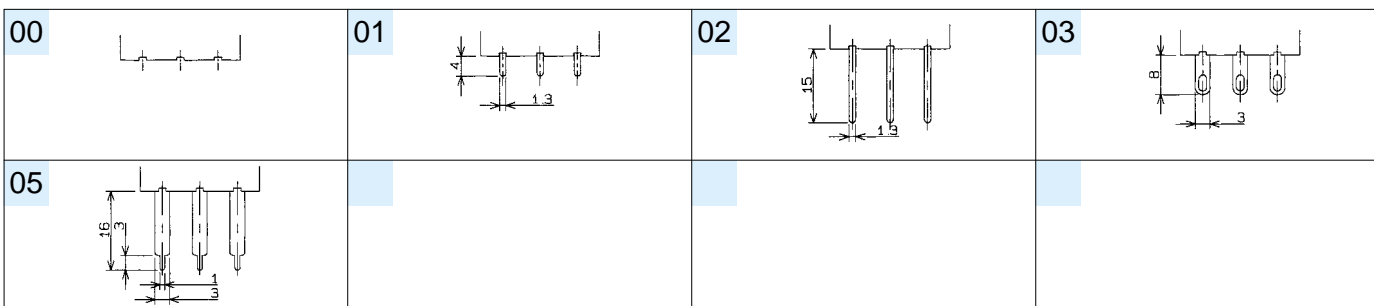
① ② ③ ④ ⑤ ⑥ ⑦

- ④裏面端子形状 : 下図をご参照下さい
 - ⑤裏面端子位置 : F 前方
C 中央 (下記センターピンは01,02,03のみ)
R 後方
 - ⑥端子極数 : Aタイプ・・・1~30P
Bタイプ・・・1~28P
Cタイプ・・・1~30P
 - ⑦保護カバー・記名板 : d・・・カバー付
e・・・カバー・記名板付
- ※UL・C-UL・EN規格認定品をご指定下さい。

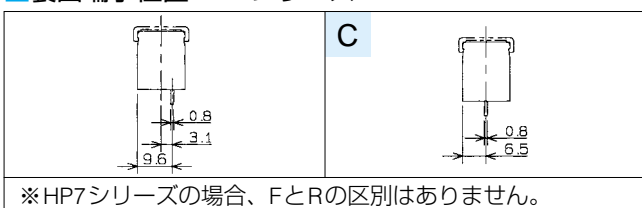
HP-HPB



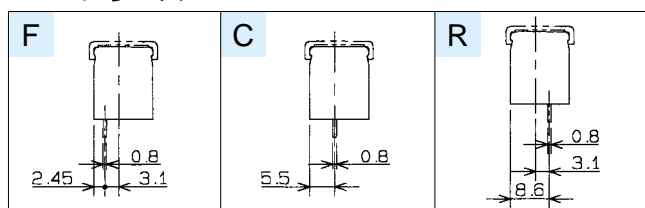
■裏面端子形状 (EN規格認定品は50ページをご参照下さい。)



■裏面端子位置 HP7シリーズ



HPB7シリーズ



ねじ端子台

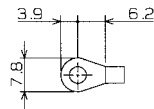
9.5mmピッチ

■一般仕様

定格電圧	250V
定格通電電流	15A
適合電線	2mm ²
締付トルク	0.8~1.2N・m

●適合圧着端子

- ①基本形式 : HP オープンエンドタイプ
HPB クローズエンドタイプ
- ②端子間ピッチ : 9.5mm
- ③取付孔仕様 : 下記A、B、Cより



■ご注文に際して

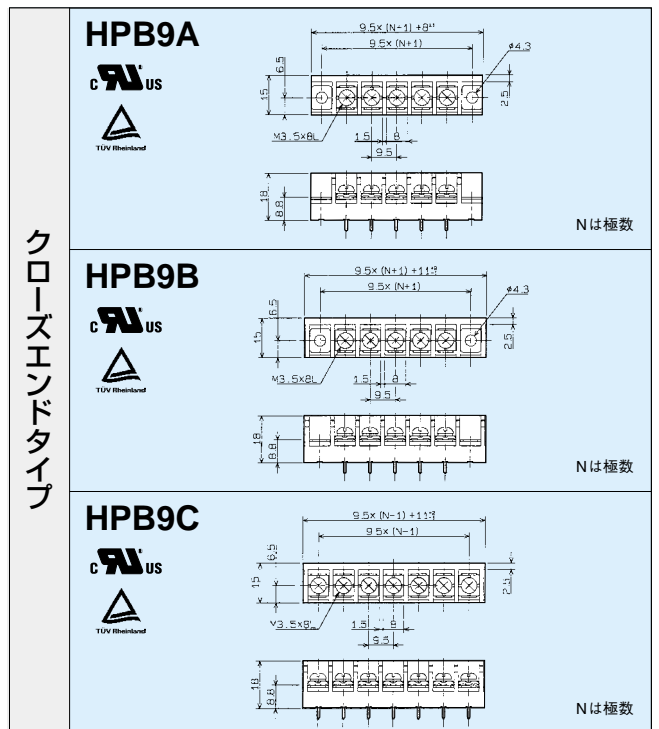
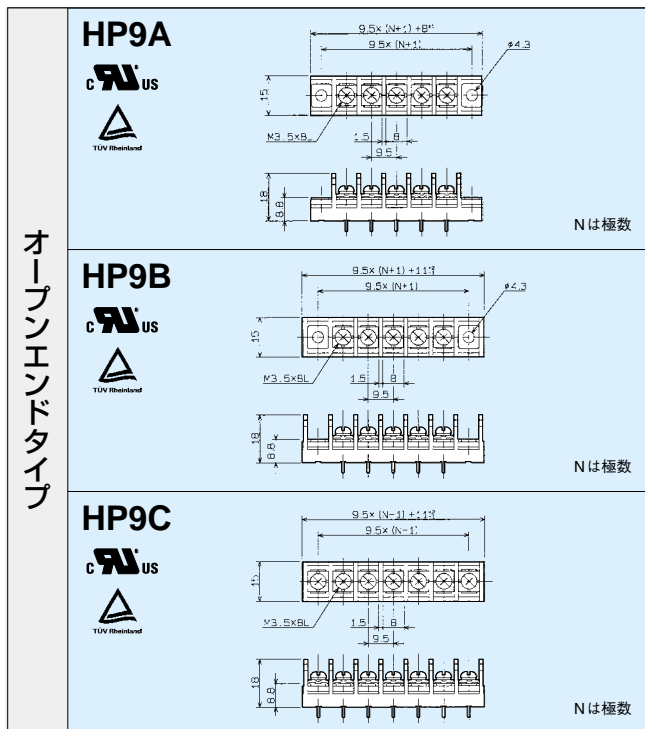
ご注文の際は下記要領で形式をご指定下さい。

HPB 9 A 07 F - 10 d

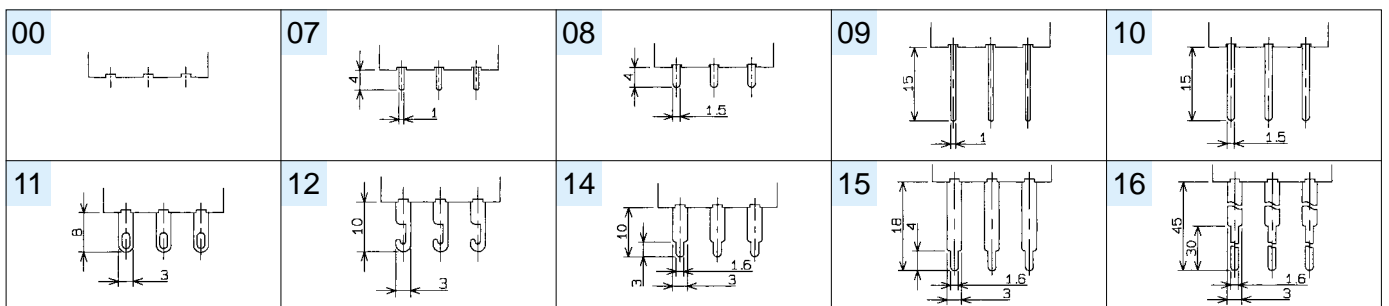
- ① ② ③ ④ ⑤ ⑥ ⑦

- ④裏面端子形状 : 下図をご参照下さい
- ⑤裏面端子位置 : F 前方
C 中央(下記表センターピンは08,09,10,11のみ)
R 後方
- ⑥端子極数 : Aタイプ…1~25P
Bタイプ…1~23P
Cタイプ…1~25P
- ⑦保護カバー・記名板 : d…カバー付
e…カバー・記名板付

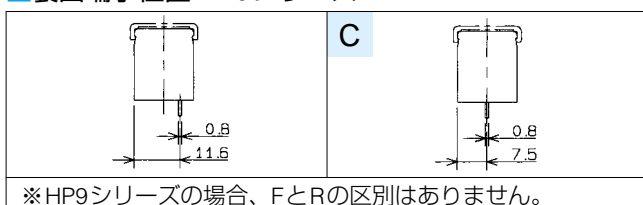
※UL・C-UL・EN規格認定品をご指定下さい。



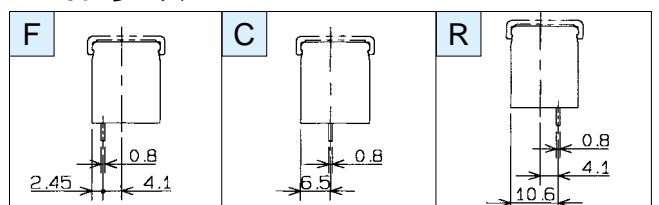
■裏面端子形状 (EN規格認定品は50ページをご参照下さい。)



■裏面端子位置 HP9シリーズ



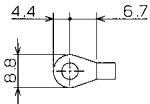
HPB9シリーズ



■一般仕様

定格電圧	250V
定格通電電流	15A
適合電線	2mm ²
締付トルク	0.8~1.2N・m

- 適合圧着端子
- ①基本形式 : HP オープンエンドタイプ
HPB クローズエンドタイプ
 - ②端子間ピッチ : 10 10mm
 - ③取付孔仕様 : 下記A、B、Cより



■ご注文に際して

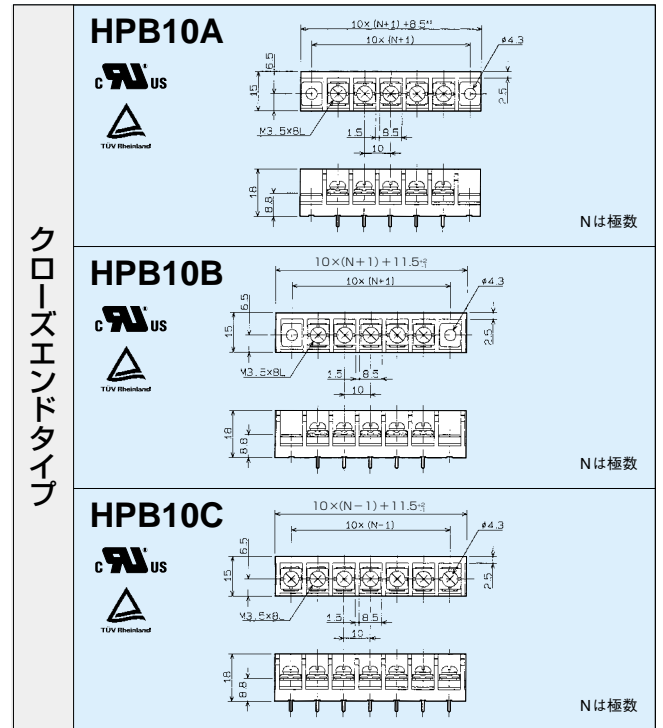
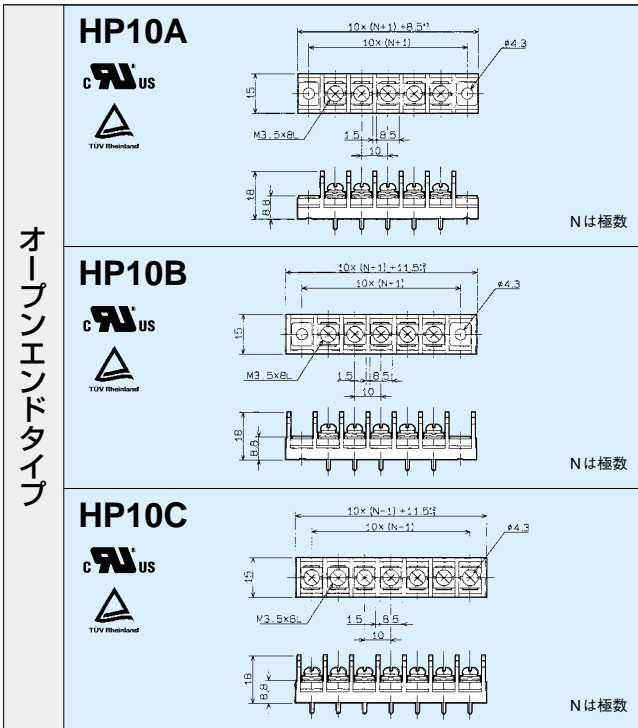
ご注文の際は下記要領で形式をご指定下さい。

HPB 10 A 07 F - 10 d

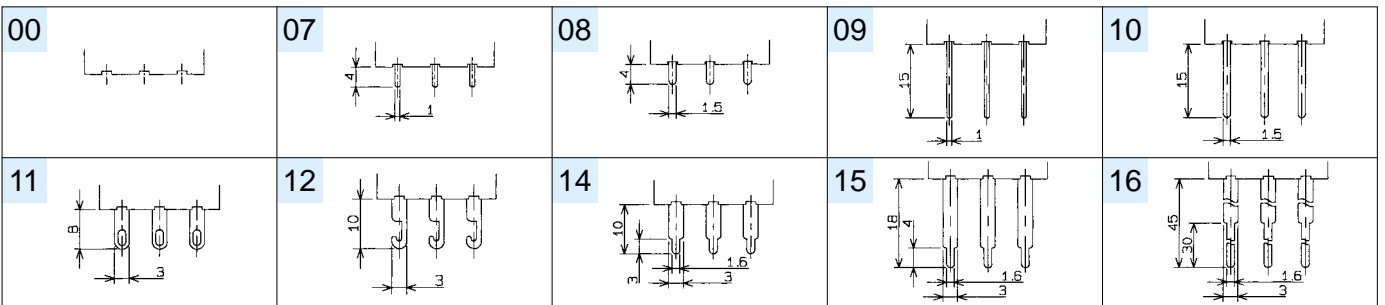
① ② ③ ④ ⑤ ⑥ ⑦

- ④裏面端子形状 : 下図をご参照下さい
 - ⑤裏面端子位置 : F 前方
C 中央 (下記表センターピンは08,09,10,11のみ)
R 後方
 - ⑥端子極数 : Aタイプ・・・1~24P
Bタイプ・・・1~22P
Cタイプ・・・1~24P
 - ⑦保護カバー・記名板 : d・・・カバー付
e・・・カバー・記名板付
- ※UL・C-UL・EN規格認定品をご指定下さい。

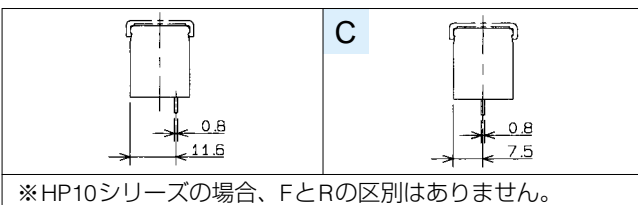
HP-HPB



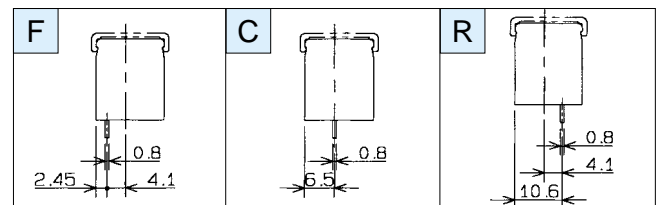
■裏面端子形状 (EN規格認定品は50ページをご参照下さい。)



■裏面端子位置 HP10シリーズ



HPB10シリーズ



ねじ端子台

11mmピッチ

■一般仕様

定格電圧	250V
定格通電電流	15A
適合電線	2mm ²
締付トルク	1.2~1.8N・m

- 適合圧着端子
- ①基本形式 : HP オープンエンドタイプ
HPB クローズエンドタイプ
 - ②端子間ピッチ : 11 11mm
 - ③取付孔仕様 : 下記A、B、Cより



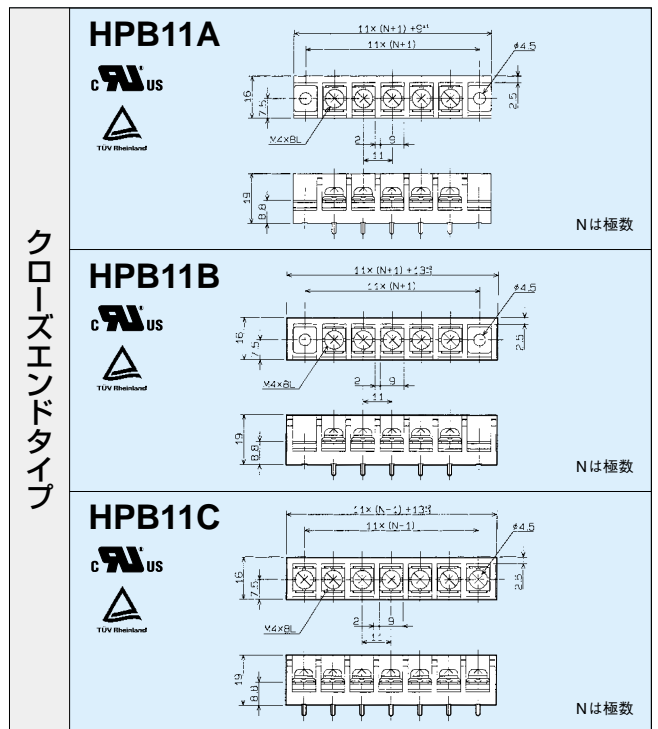
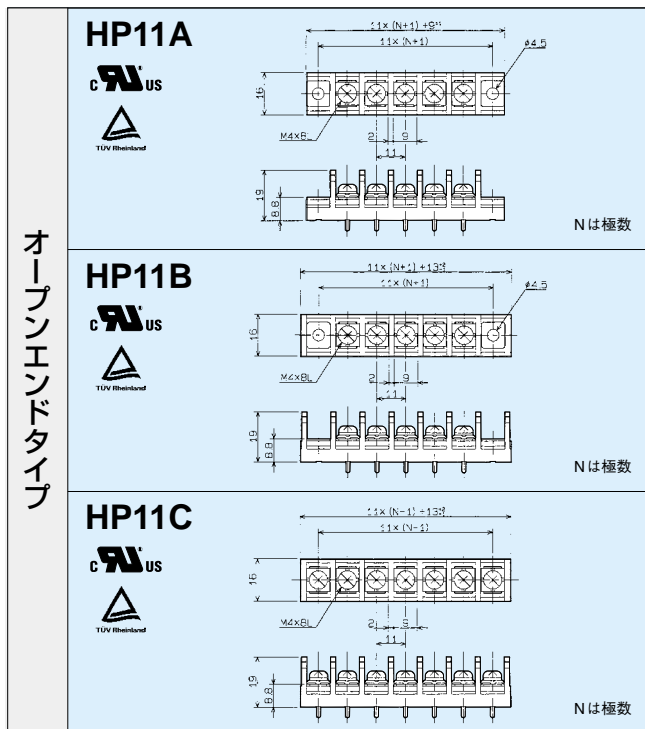
■ご注文に際して

ご注文の際は下記要領で形式をご指定下さい。

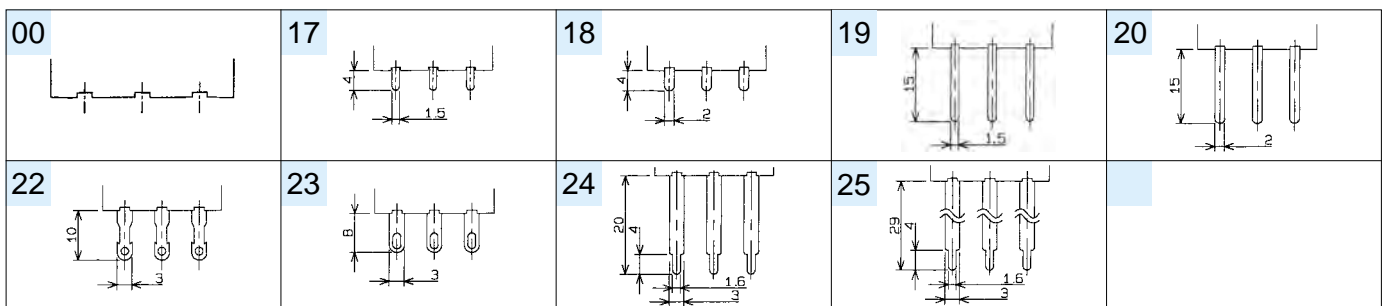
HPB 11 A 17 F - 10 d

① ② ③ ④ ⑤ ⑥ ⑦

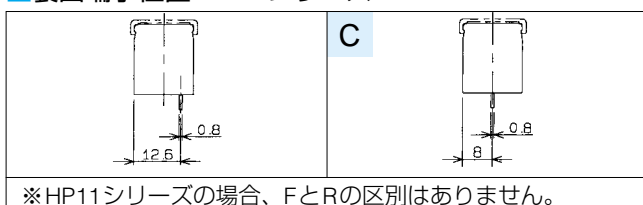
- ④裏面端子形状 : 下図をご参照下さい
 - ⑤裏面端子位置 : F 前方
C 中央 (下記表センターピンは17,23のみ)
R 後方
 - ⑥端子極数 : Aタイプ・・・1~24P
Bタイプ・・・1~22P
Cタイプ・・・1~24P
 - ⑦保護カバー・記名板 : d・・・カバー付
e・・・カバー・記名板付
- ※UL・C-UL・EN規格認定品をご指定下さい。



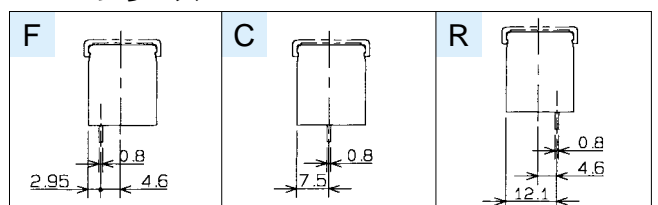
■裏面端子形状 (EN規格認定品は50ページをご参照下さい。)



■裏面端子位置 HP11シリーズ



HPB11シリーズ



1 保護カバー

塵埃、接触及び短絡防止用の保護カバーです。

形 式	適合端子台	幅×長さ (mm)
HP7-d	HP7,HPB7	15 × 1,000
HP9-d	HP9,HPB9,HP10,HPB10	17 × 1,000
HP11-d	HP11,HPB11	18 × 1,000

※本体の高さが1.2mm高くなります。(カバー装着寸法)



HP-HPB

2 記名板

端子番号を捺印するものです。

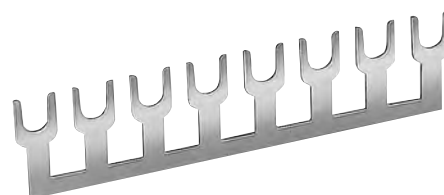
形 式	適合端子台	幅×長さ (mm)
P7-e	HP7,HPB7	10.5 × 650
P9-e	HP9,HPB9,HP10,HPB10	12.5 × 650
P11-e	HP11,HPB11	13.5 × 650



3 短絡板

異極間の短絡に使用するもので、機種別に取り揃えております。

形 式	短絡極数	適合端子台	箱入数
P7-()s	2~20極	HP7,HPB7	100
P9-()s	2~20極	HP9,HPB9	100
P10-()s	2~20極	HP10,HPB10	100
P11-()s	2~20極	HP11,HPB11	100



P7-()s	P9-()s	P10-()s	P11-()s
<p>t=0.5 Nは極数</p>	<p>t=0.5 Nは極数</p>	<p>t=0.5 Nは極数</p>	<p>t=0.5 Nは極数</p>