

TRUSCO
PRO TOOLSkilled professionals need professionally qualified tools.
This line of products brings manufacturers all the advantages of
using excellent equipment,
and will satisfy each and every user in the workplace.

ハンドリベッター

M2.4~M4.8 リベットサイズ確認穴付き

品番: HR28

取扱説明書

この度は **TRUSCO**® ハンドリベッターをお買い上げいただき誠にありがとうございます。ご使用前に、この取扱説明書をよくお読みになり、正しくお使いください。また、お読みになった後は大切に保管し、必要な時にお読みください。

使用可能なリベットサイズ

●付属品: ノーズピース締付用レンチ

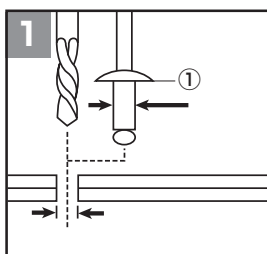
下記表をご確認の上、適切なリベットを使用してください。

材質	サイズ	φ2.4mm	φ3.2mm	φ4.0mm	φ4.8mm
アルミ		●	●	●	●
スチール		●	●	●	●
ステンレス		●	●	●	

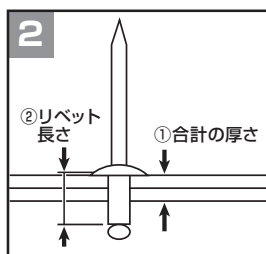


安全な作業をするために、必ず安全ゴーグルを着用してください。
リベットをセットする前に、使用済みの心棒を取り外してください。

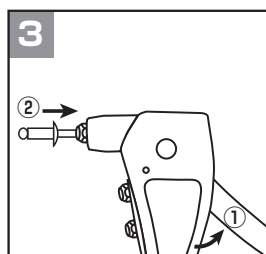
操作方法



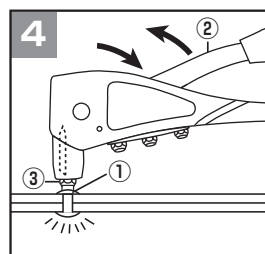
・適したブラインドリベット①を選択し、リベット本体の直径サイズより0.1mm大きな穴をドリルであけます。



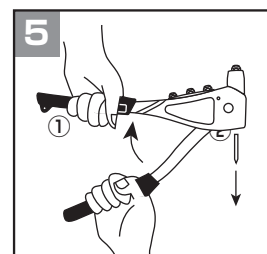
・締め付ける材料の合計の厚さ①によって、リベット本体の長さ②を選択します。
・②-①>=4.0mmにすることを推奨します。



・上部ハンドルについているリベットサイズ測定穴を使用し、リベットの適切なサイズを選択します。
・上部ハンドル①を完全に開き、リベット心棒②をノーズピースに完全に挿入します。

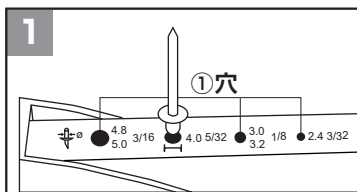


・リベット本体①をドリル穴に完全に挿入します。
・リベット心棒がつかれるまで、ハンドルを握ります。
・1回の握りでは不十分な場合、再度上部ハンドル②を完全に開き、ノーズピース③を押してリベットヘッドへ接触させ、握ります。

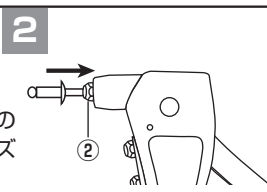


・上部ハンドル①を完全に開いて、ノーズピースまたは反対側から、リベットの使用済み心棒②を取り出します。

リベットサイズ測定穴の使用方法

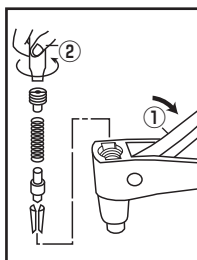


穴①を利用してリベット本体の直径の確認と測定を行い、適合した穴サイズがリベットのサイズとなります。



使用するリベットサイズのノーズピース②を選択し、付属品のノーズピース締付用レンチにて取り付けます。
ハンドルを完全に開いてリベット心棒をワーキングノーズピースに挿入します。

部品の交換方法



1. ハンドル①を完全に閉じます。
2. レンチ②で保持ネジを外し、ジョーブッシャースプリング、ジョーブッシャー、ジョーを取り外します。
3. ジョーを交換し、再組み立ての前に軽機械油でジョーの外側を潤滑します。
4. 左図と反対の手順で再組み立てをします。

●交換用の部品

HR28用ノーズピース	2.4mm	品番:HR28-03	
	3.0/3.2mm		HR28-04
	4.0mm		HR28-05
	4.8/5.0mm		HR28-06
HR28用ジョーブッシャー		HR28-09	
HR28用ジョーブッシャースプリング		HR28-10	
HR28用止めねじ		HR28-11	
HR28用ジョー (2個1組)		HR28-08	

商品情報

製品に関する情報はQRコードを読み取り確認いただけます。



弊社では、常により良い製品を目指し、仕様・デザイン・生産技術等、あらゆる面でさまざまな改良を積み重ねております。つきましては、この取扱説明書に記載している仕様は予告なく変更する場合があります。あらかじめご了承ください。

総発売元 **トラスコ中山株式会社** お客様相談室 ☎ 0120-509-849
〒105-0004 東京都港区新橋4丁目28番1号 E-mail: techno.center@trusco.co.jp

MADE IN TAIWAN

<http://www.orange-book.com/>

ご不明な点は、お買い上げの販売店か弊社お客様相談室にご相談ください。※この取扱説明書の無断転用を禁じます。

