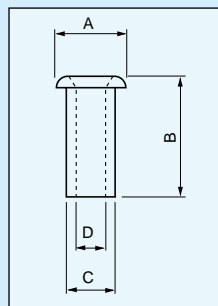


## ハトメ〔HTシリーズ〕(1パック1000本入)

- プリント基板の修理等に御利用下さい。
- フレキシブル基板等の板厚のうすい基板を何枚も重ね合わせる時にも利用出来ます。
- 材質.....黄銅
- 処理.....ニッケル下地金メッキ



修理用

品番	A	B	C	D	適合プリント板 板厚 (mm)	プリント板 取付穴径 ( )	カシメ工具 A	カシメ工具 B	カシメ工具 C
HT-0-1	1.8	1.3	0.95	0.7	0.3~0.7	1.1	HTX-1	HTX-11	HTX-100
HT-0-2	1.8	1.8	0.95	0.7	0.8~1.1	1.1	HTX-1	HTX-11	〃
HT-0-3	1.8	2.0	0.95	0.7	1.0~1.2	1.1	HTX-1	HTX-11	〃
HT-0-4	1.8	2.2	0.95	0.7	1.2~1.6	1.1	HTX-1	HTX-11	〃
HT-0-5	1.8	2.6	0.95	0.7	1.6~1.8	1.1	HTX-1	HTX-11	〃
HT-0-6	1.8	3.0	0.95	0.7	2.0~2.2	1.1	HTX-1	HTX-11	〃
HT-1-1	1.9	2.6	0.95	0.65	1.6~1.8	1.1	HTX-1	HTX-11	〃
HT-1-2	2.0	2.6	1.15	0.85	1.6~1.8	1.3	HTX-2	HTX-12	〃
HT-1-3	2.0	2.5	1.3	0.95	1.6~1.8	1.4	HTX-3	HTX-12	〃
HT-1-4	3.0	2.5	1.6	1.2	1.6~1.8	1.7	HTX-4	HTX-13	〃
HT-1-5	3.3	2.5	2.0	1.7	1.6~1.8	2.1	HTX-5	HTX-13	〃
HT-1-6	3.8	2.5	2.5	2.15	1.6~1.8	2.6	HTX-6	HTX-14	〃
HT-2-1	1.9	3.0	0.95	0.65	2.0~2.2	1.1	HTX-1	HTX-11	〃
HT-2-2	2.0	3.0	1.15	0.85	2.0~2.2	1.3	HTX-2	HTX-12	〃
HT-2-3	2.0	3.0	1.3	0.95	2.0~2.2	1.4	HTX-3	HTX-12	〃
HT-2-4	3.0	3.0	1.6	1.2	2.0~2.2	1.7	HTX-4	HTX-13	〃
HT-2-5	3.3	3.0	2.0	1.7	2.0~2.2	2.1	HTX-5	HTX-13	〃
HT-2-6	3.8	3.0	2.5	2.15	2.0~2.2	2.6	HTX-6	HTX-14	〃
HT-3-1	2.0	4.2	1.15	0.8	3.2~3.4	1.3	HTX-2	HTX-12	〃

カシメ工具はA、B、C共必要です。

## ハトメ用カシメ工具〔HTXシリーズ〕

- HTシリーズのカシメ用工具です。



HTX-1 ~ 6



HTX-11 ~ 14



HTX-100

### 使用方法

