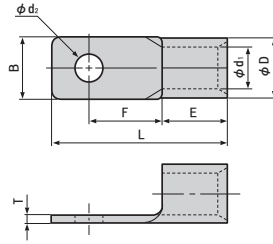


裸圧着端子 低圧開閉器用 (CB形) / 裸圧着端子 二つ穴 (RD形)

裸圧着端子 低圧開閉器用 (CB形)



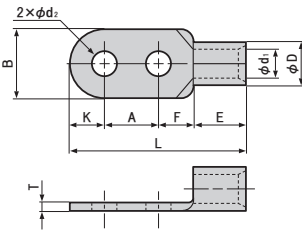
仕様

●材質:無酸素銅

UL LISTED E42024    LR20812

商品コード	品番	規格	寸法 (mm)								適用電線範囲			標準単価	梱包	出荷単位
			ød <sub>2</sub>	B	L	F	E	øD	ød <sub>1</sub>	T	単線 (mm)	より線 (mm)	AWG (#)			
690-350-02210	CB 22-S5 JP	UL LR	5.3	12.0	31.0	13.5	12.0	11.5	7.7	1.8	16.78	}	26.66	オープン	1,600個 (16箱)	100個 (1箱)
690-350-02220	CB 22-S6 JP	UL LR	6.4													
690-350-02230	CB 22-S8 JP	UL LR	8.4													
690-350-02240	CB 38-S5 JP	UL LR	5.3	13.5	37.5	16.0	14.0	13.3	9.4	1.8	26.66	}	42.42		1,000個 (10箱)	100個 (1箱)
690-350-02250	CB 38-S6 JP	UL LR	6.4													
690-350-02260	CB 60-S6 JP	UL LR	6.4	16.0	46.7	20.7	18.0	15.5	11.4	2.0	42.42	}	60.57		50個 (1箱)	1個
690-350-02270	CB 60-S8 JP	UL LR	8.4													
690-350-02280	CB 60-S10 JP	UL LR	10.5													
690-350-02290	CB 100-S8 JP	UL LR	8.4	22.0	52.5	20.5	21.0	22.3	16.4	2.6	96.3	}	117.2		25個 (1箱)	1個
690-350-02300	CB 100-S10 JP	UL LR	10.5													
690-350-02310	CB 100-S12 JP	UL LR	13.0	22.0	61.0	23.0	27.0	26.5	19.5	3.2	117.2	}	152.05	20個 (1箱)	1個	
690-350-02320	CB 150-S8 JP	UL LR	8.4													
690-350-02330	CB 150-10 JP	UL LR	10.5													
690-350-02340	CB 150-S10 JP	UL LR	10.5	22.0	61.0	23.0	27.0	26.5	19.5	3.2	117.2	}	152.05	20個 (1箱)	1個	
690-350-02350	CB 150-S12 JP	UL LR	13.0													
690-350-02360	CB 200-S10 JP	UL LR	10.5	36.0	72.0	22.5	30.5	32.7	24.0	4.0	192.6	}	242.27	10個 (1箱)	1個	
690-350-02370	CB 200-S12 JP	UL LR	13.0													

裸圧着端子 二つ穴 (RD形)



仕様

●材質:無酸素銅

UL LISTED E42024    LR20812    JIS JQA JQ0608019 / JQID08002 / JIS C 2805

商品コード	品番	規格	寸法 (mm)											適用電線範囲			標準単価	梱包	出荷単位
			ød <sub>2</sub>	B	L	F	A	K	E	øD	ød <sub>1</sub>	T	単線 (mm)	より線 (mm)	AWG (#)				
690-350-02740	RD 38-12 JP		14.0	22.0	84.0	20.0	40.0	10.0	14.0	13.3	9.4	1.8	5.81~7.34	26.66~42.42	2	オープン	50個 (1箱)	1個	
690-350-02750	RD 60-10 JP	UL LR JIS	11.0	22.0	78.0	17.0	32.0	11.0	18.0	15.5	11.4	2.0	7.34	42.42	1/0				
690-350-02760	RD 60-12 JP	UL LR JIS	14.0		89.0	20.0	40.0						16.0	8.26			60.57		
690-350-02770	RD 60-14 JP	UL LR JIS	16.0	32.0	95.0	21.0	40.0	16.0	20.0	19.5	14.5	2.3	9.27~10.41	76.28~96.3	3/0				
690-350-02780	RD 80-12 JP	UL LR	14.0	27.0	94.2	20.7							40.0	13.5			20.0	19.5	14.5
690-350-02790	RD 100-10 JP	UL LR JIS	11.0	28.5	84.3	17.0	32.0	14.3	21.0	22.3	16.4	2.6	10.41	96.3	4/0				
690-350-02800	RD 100-12 JP	UL LR JIS	14.0		95.5	20.2	40.0						21.0	22.3			16.4	2.6	11.68
690-350-02810	RD 100-14 JP	UL LR JIS	16.0	32.0	98.0	21.0	40.0	16.0	27.0	26.5	19.5	3.2	11.68	117.2	250/300MCM				
690-350-02820	RD 150-12 JP	UL LR JIS	14.0	36.0	106.0	21.0							40.0	18.0			27.0	26.5	19.5
690-350-02830	RD 150-14 JP	UL LR JIS	16.0	44.0	116.5	23.0	40.0	22.0	31.5	32.7	24.0	4.0	15.6	192.60	400 MCM				
690-350-02840	RD 200-12 JP	UL LR JIS	14.0										17.5	242.27					
690-350-02850	RD 200-14 JP	UL LR JIS	16.0	44.0	116.5	23.0	40.0	22.0	31.5	35.6	26.0	4.5	—	250	—				
690-350-02860	RD 250-12 JP		14.0																
690-350-02870	RD 250-14 JP		16.0	50.5	123.8	23.0	40.0	25.3	35.5	37.6	28.0	4.5	17.5	242.27	600/650MCM				
690-350-02880	RD 325-12 JP	UL LR JIS	14.0										20.3	325					
690-350-02890	RD 325-14 JP	UL LR JIS	16.0	50.5	123.8	23.0	40.0	25.3	35.5	37.6	28.0	4.5	17.5	242.27	600/650MCM				
690-350-02890	RD 325-14 JP	UL LR JIS	16.0										20.3	325					

01  
照明

02  
計測器

03  
工具

04  
安全用品

05  
テープ類

06  
空調部材

07  
設備部材

08  
配線器具類

09  
配管配線材

10  
装柱器材

11  
盤用資材

12  
絶縁処理材

13  
電線・ケーブル類

14  
ケーブル用防災製品