

ステンレスサドル(ケーブル用)



ROBO
サドル

裸圧着端子

裸圧着
スリーブ

リング
スリーブ

絶縁被覆付
圧着接続子

電線コネクタ

サドル

ケーブル
支持材

ケーブル
しぼりひも

バインド線

カラー
ワイヤー

モール

Nダクト

マーカ用
絶縁チューブ

線名札

結束バンド

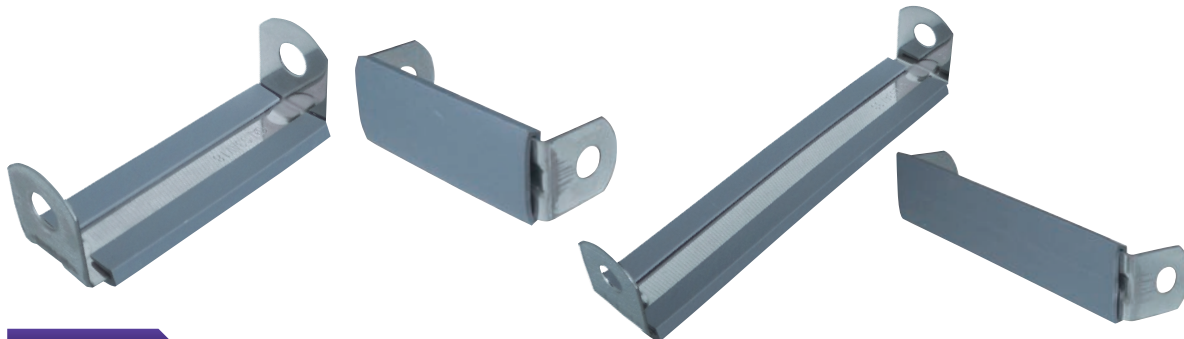
支持材

ケーブル
引込保護材

プルボックス

埋設標示
シート

強い強度と優れた耐久性



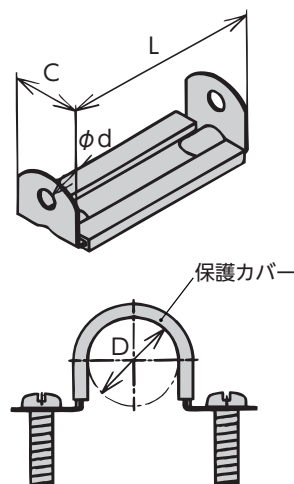
特長

- 管やケーブル固定用のステンレス (SUS304) 製万能サドル
- 曲げやすく丈夫で柔軟性に優れ、加工しやすい製品

材質

- ステンレス (SUS304)
- 特殊ビニルカバー (PVC)

商品コード	品番	寸法 (mm)			質量 (g/個)	1本止めする場合の ケーブル外径 φD (mm)	標準 単価	出荷 単位
		L	C	φd				
690-160-00750	LS3AV 7JB	18	15	5.5	3.8	6	オープン	25個 (1袋)
690-160-00760	LS3AV 8JB	23			4.4	8		
690-160-00770	LS3AV 10JB	28			5.0	10		
690-160-00780	LS3AV 12JB	34			5.7	12		
690-160-00790	LS3AV 13JB	39			6.3	14		
690-160-00800	LS3AV 16JB	44			6.9	16		
690-160-00810	LS3AV 18JB	49			7.5	18		
690-160-00820	LS3AV 20JB	54			8.1	20		
690-160-00830	LS3AV 23JB	59			8.7	22		
690-160-00840	LS3AV 24JB	64			9.3	24		
690-160-00850	LS3AV 26JB	70			10.0	26		
690-160-00860	LS3AV 28JB	75			10.6	28		
690-160-00870	LS3AV 30JB	80			11.2	30		
690-160-00880	LS3AV 32JB	85			11.8	32		
690-160-00890	LS3AV 33JB	90			12.4	34		
690-160-00900	LS3AV 34JB	95	16.9	36				
690-160-00910	LS3AV 35JB	100	17.7	38				
690-160-00920	LS3AV 39JB	106	18.6	40				
690-160-00930	LS3AV 40JB	111	19.4	42				
690-160-00940	LS3AV 44JB	116	20.2	44				
690-160-00950	LS3AV 45JB	121	21.0	46				
690-160-00960	LS3AV 48JB	126	21.8	48				
690-160-00970	LS3AV 50JB	131	22.6	50				
690-160-00980	LS3AV 52JB	136	23.4	52				
690-160-00990	LS3AV 54JB	141	24.2	54				
690-160-01000	LS3AV 55JB	147	25.1	55				
690-160-01010	LS3AV 58JB	152	25.7	58				
690-160-01020	LS3AV 60JB	157	27.6	60				
690-160-01030	LS3AV 62JB	162	28.2	62				
690-160-01040	LS3AV 65JB	167	28.8	64				
690-160-01050	LS3AV 66JB	172	29.4	66				
690-160-01060	LS3AV 68JB	177	30.0	68				
690-160-01070	LS3AV 70JB	183	30.8	70				
690-160-01080	LS3AV 72JB	188	31.4	72				
690-160-01090	LS3AV 73JB	193	32.0	74				
690-160-01100	LS3AV 74JB	198	32.6	76				
690-160-01110	LS3AV 75JB	203	33.2	78				
690-160-01120	LS3AV 80JB	208	33.8	80				
690-160-01130	LS3AV 82JB	213	34.8	82				



2本止め・3本止めをする場合

外径Dと下の計算式よりLを算出し、近似値のLの品番を選定

取付方法	Lの計算式
 1本止め	$\frac{\pi D}{2} + D$
 2本止め	$\frac{\pi D}{2} + 2D$
 3本止め	$\frac{\pi D}{2} + 3D$

(πの近似値: 3.14)