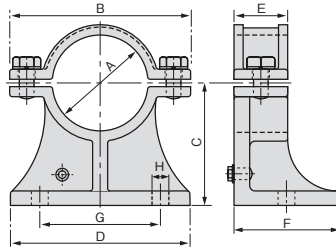


端末処理用部材 **ブラケット**

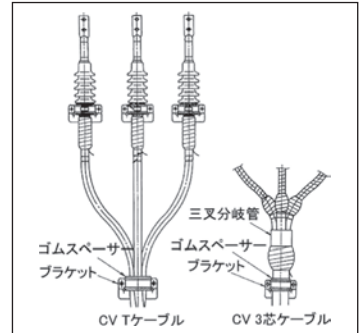


■ 材質

- 本体: 鋳鉄
- 表面処理: 黒色防錆塗装



使用イメージ



| 商品コード         | 品番           | 適合電線<br>(600V CVT) 目安 | 寸法 (mm) |     |    |     |    |    |    |    | 標準単価 | 出荷<br>単位 |
|---------------|--------------|-----------------------|---------|-----|----|-----|----|----|----|----|------|----------|
|               |              |                       | A       | B   | C  | D   | E  | F  | G  | H  |      |          |
| 690-130-00320 | <b>HD-32</b> | 38                    | 35      | 75  | 50 | 75  | 25 | 50 | 50 | 11 | オープン | 1個       |
| 690-130-00330 | <b>HD-33</b> | 60~100                | 45      | 85  | 60 | 85  | 30 | 60 | 55 |    |      |          |
| 690-130-00340 | <b>HD-34</b> | 150~200               | 60      | 115 | 80 | 115 | 35 | 70 | 75 |    |      |          |
| 690-130-00350 | <b>HD-35</b> | 250                   | 70      | 120 | 90 | 120 |    | 80 | 14 |    |      |          |

関連  
商品

「自己融着性絶縁テープ“JJテープ”」も  
お薦め!!



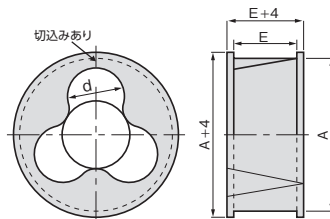
詳細は [05 テープ・パテ類 P.84](#)

端末処理用部材 **ゴムスペーサー**

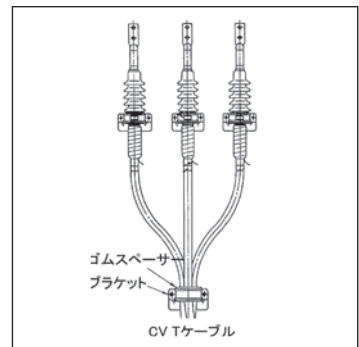


■ 材質

- 黒色クロロプレンゴム



使用イメージ



| 商品コード         | 品番            | 中間用ゴムスペーサーを挿入した場合の適合電線 |         |         | 適合ブラケット<br><a href="#">10 上記</a> | 各部寸法 (mm) |    |      | 標準単価 | 出荷<br>単位 |
|---------------|---------------|------------------------|---------|---------|----------------------------------|-----------|----|------|------|----------|
|               |               | 600V CVT               | 3kV CVT | 6kV CVT |                                  | A         | E  | d    |      |          |
| 690-130-00140 | <b>D-14</b>   | 14、22、38               | 14      | —       | HD-32                            | 35        | 25 | 14   | オープン | 1個       |
| 690-130-00170 | <b>D-17</b>   | 60                     | 22、38   | 14      | HD-33                            | 45        | 30 | 17   |      |          |
| 690-130-00195 | <b>D-19.5</b> | 100                    | —       | 22      | HD-33                            |           |    | 19.5 |      |          |
| 690-130-00230 | <b>D-23</b>   | 150                    | 60、100  | 38、60   | HD-34                            | 70        | 35 | 23   |      |          |
| 690-130-00270 | <b>D-27</b>   | 200、250                | 150     | 100     | HD-35                            |           |    | 27   |      |          |

01  
照  
明

02  
計  
測  
器

03  
工  
具

04  
安  
全  
用  
品

05  
パ  
テ  
プ  
・  
パ  
テ  
類

06  
空  
調  
部  
材

07  
設  
備  
部  
材

08  
配  
線  
器  
具  
類

09  
配  
管  
配  
線  
材

10  
装  
柱  
器  
材

11  
盤  
用  
資  
材

12  
絶  
縁  
処  
理  
材

13  
電  
線  
・  
ケ  
ー  
ブ  
ル  
類

14  
防  
災  
製  
品