

充電標示器

DINレール・
周辺部材

LED
盤内照明

電線保護
チューブ

ケーブル収納
化粧ダクト

示温製品

感電防止
シート

MCCB
治具

盤扉治具

ダウン
トランス

ダウントランス

1次電圧 200・220V

2次電圧 100・110V

小型・軽量で扱いやすいダウントランス

単巻と複巻について

■ 単巻（絶縁なし）

一次巻線と二次巻線の一部を共有した設計で、入出力間是非絶縁仕様のため小型・軽量
一般的に単独負荷で接地されていない機器にご使用可能

■ 複巻（絶縁あり）

一次巻線と二次巻線間は、JEM1333などの規格を満たした絶縁仕様の製品

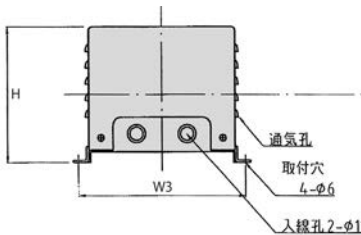
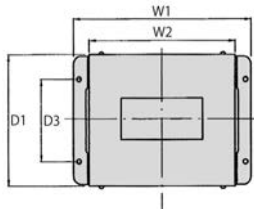
鉄製ケース入り（単相単巻）

■ ケース塗装色

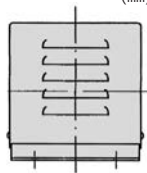
● シルバー・ハンマートン



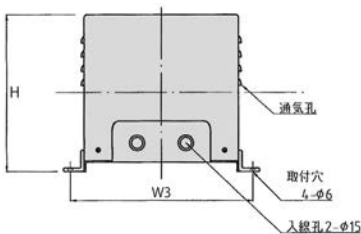
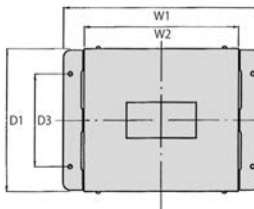
①



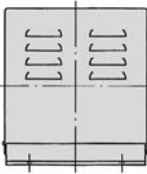
(mm)



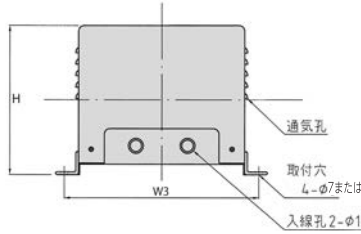
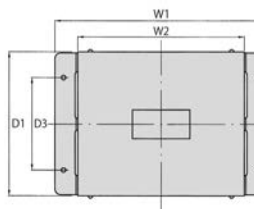
②



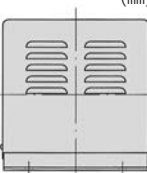
(mm)



③



(mm)



商品コード	品番	容量 (VA)	写真 図面	寸法 (mm)						端子ビス		質量 (kg)	標準単価	出荷 単位
				W1	W2	W3	D1	D3	H	一次	二次			
690-405-10010	SB-100AJB	100	①	220	180	206	160	100	165	M4	M4	2.9	オープン	1台
690-405-10020	SB-200AJB	200										3.9		
690-405-10030	SB-300AJB	300										4.2		
690-405-10050	SB-500AJB	500										5.9		
690-405-10100	SB-1000AJB	1k	②	240	200	227	180	120	195	M5	M5	9.5		
690-405-10200	SB-2000AJB	2k		280	220	260	200	130	220			15.5		
690-405-10300	SB-3000AJB	3k	③	320	260	300	220	140	255		M6	24.2		
690-405-70010	SB-5000AJB	5k		370	290	340	250	160	260			31.6		