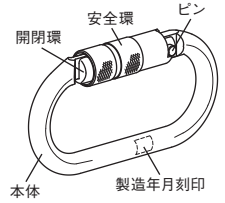


オートロック アルミ12

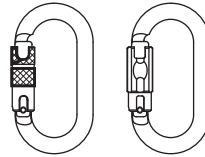
取扱説明書



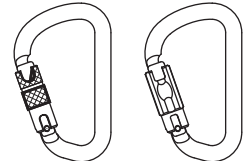
このたびはフナツクスリー®のカラビナをお買い上げいただきまして、まことにありがとうございます。
ご使用前にこの説明書をよくお読みいただき、十分に理解された上で正しくお使いください。
読み終わった説明書はお使いになる方がいつでも見られるよう大切に保管してください。

O型

変D型



アルミ環 樹脂環



アルミ環 樹脂環

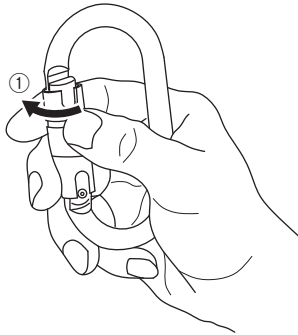
使用方法



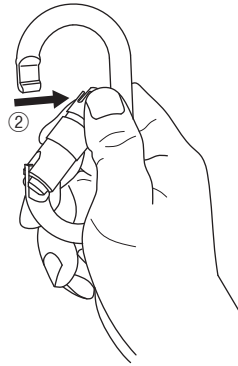
注意

安全環と開閉桿の作動を確認してからご使用ください。

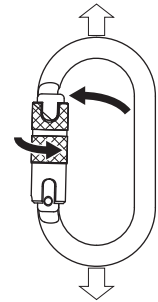
① 安全環を回し
ロック解除。



② そのまま開閉桿を
開きます。



③ 指をはなすと開閉桿が閉じ、
安全環も自動でロックします。

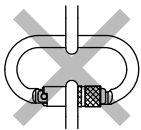


長手方向の
荷重のみOK

危険・禁止行為の例

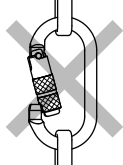
長手方向以外では使用しないでください。

●強度が極端に低下します。

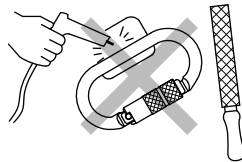


開閉桿がかみ合わないまま荷重をかけないでください。

●容易に破壊します。

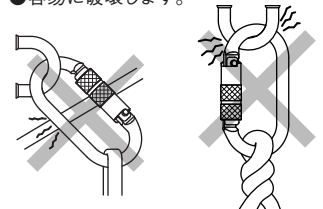


分解・修理・改造はしないでください。



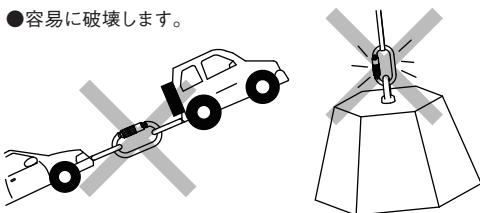
こじったり、ねじったりしないでください。

●容易に破壊します。



許容荷重を超える力をかけないでください。

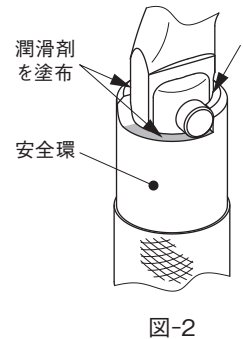
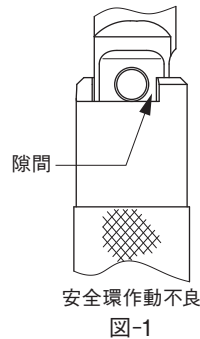
●容易に破壊します。



これらの危険・禁止行為、その他の誤った使いかたをすると、重大事故を引き起こし死亡や重度の傷害を負う可能性があります。

1 点検および保管

- 使用前には下記の項目について必ず点検を行い、不具合のあるものは廃棄してください。
 - (1) サビや摩耗または変形がありませんか。
 - (2) 安全環と開閉桿の動きはスムーズですか。図-1
(潤滑剤塗布後も不良の時は廃棄)
 - (3) ピンはゆるんでいませんか。
- 一度強い衝撃を受けたものや高所から落下させたものは、摩耗や変形が無くても強度が落ちていることがありますので使用しないでください。
- ピン回りや安全環には時々シリコン系潤滑剤をさしてください。図-2
- 使用後は汚れや水分をふき取り、腐食性の物質や高/低温等を避け、乾燥した所に保管してください。



2 廃棄基準

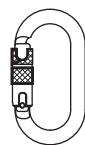
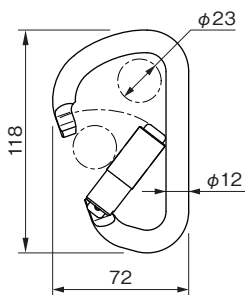
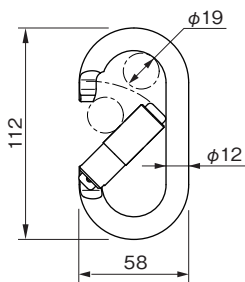
前項1.または2.に該当するもの、および製造から10年経過したものは廃棄してください。

3 重要事項

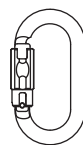
- カラビナの使用について十分な知識を持った人以外は使用しないでください。
- 誤った使用方法による事故については、当社は一切責任を負いません。使用方法についてご不明の点がございましたら、弊社までお問い合わせください。
- 不当な修正・改造、不適当な保管、取り扱いの不注意、設計以外の用途によって生じた事故に対しても当社は責任を負いません。
- 合成樹脂の安全環は火気や発熱体に近づけないでください。変形して機能を損なう危険性があります。

4 仕様・寸法

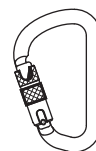
オートロック アルミ12 キーロック式



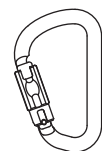
O型
アルミ環



O型
樹脂環



変D型
アルミ環



変D型
樹脂環

名称	型式	材 料		質量 (g)	破壊荷重 (kg)	許容荷重 (kg)
		本 体	安全環			
O型 アルミ環	KA12Am-A	アルミ合金 (着色アルマイト)	アルミ合金	87	1,900	160
〃 樹脂環	KA12Ap-A		合成樹脂			
変D型 アルミ環	KB12Am-A	〃	アルミ合金	93	2,200	185
〃 樹脂環	KB12Ap-A		合成樹脂			

破壊荷重：製品を試験機に取り付け、ゆっくり引っ張り破壊した時の最大値
許容荷重：種々の使用条件を考慮し、安全に使っていただける弊社推奨値

株式会社 伊藤製作所

〒959-1145 新潟県三条市福島新田丙2401
TEL 0256-41-1230 FAX 0256-41-1231
<http://www.itol23.com>

禁無断転載
N160204