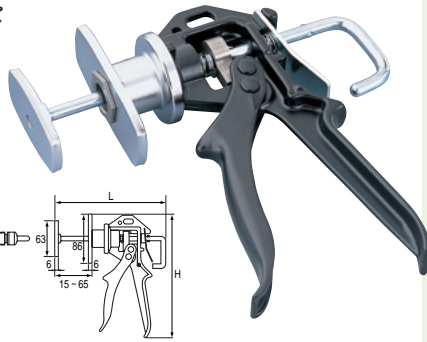


BRAKE PISTON RESETTER

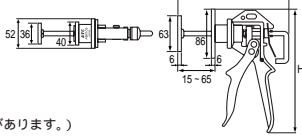
No.	L	H	g	小売参考価格
ABX105	145~195	214	750	1 ¥11,900

用途 ディスクブレーキのパッド交換時、オーバーホール時に、ブレーキキャリパーのピストン（シングルピストンタイプ）を押し戻す専用工具。
特長 レバーを握るだけの操作でブレーキピストンが簡単に戻せます。ハンドルが回転し、様々な姿勢で作業できます。キャリパーからの取り外しも片手操作で簡単にできます。平行移動でピストンに傷を付けずまっすぐ押し戻す事ができます。
適用 軽自動車から中型自動車（2クラス）までのシングルピストンブレーキ。（駐車ブレーキ一体型ブレーキキャリパーには使用できません。）
 補修部品を設定しています。詳細は取扱店にお問い合わせください。

ブレーキピストンリセッター



当社従来品との比較
 ハンドルタイプと比べ、グリップを握るだけの作業なのでツールセットからピストン戻し完了までわずか12秒。
 従来品より、作業時間が60%短縮！
 ピストン突出量：20mm 0mm（作業時間には個人差があります。）

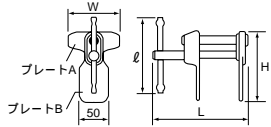
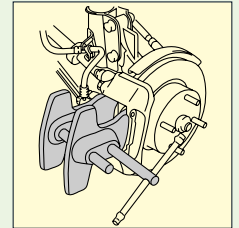


DISC-BRAKE SPREADER

No.	プレート開口値	ℓ	L	W	H	kg	小売参考価格
ABX10	10~75	125	155	86	117	1	1 ¥14,300

プレートABの使い分けで多くの車種に適用。
用途 ディスクブレーキピストン（シングルピストン・2ピストンタイプ）の押込み作業。
適用 軽自動車から小型トラック（2クラス）までのシングルピストンキャリパー・並列ピストンキャリパー・対向2ピストンキャリパーに適用。（駐車ブレーキ一体型ブレーキキャリパーには使用できません。）

ディスクブレーキピストンツール D.PAT.

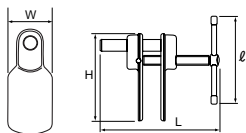
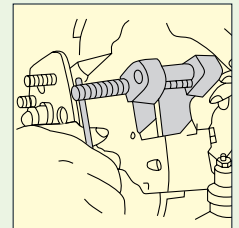
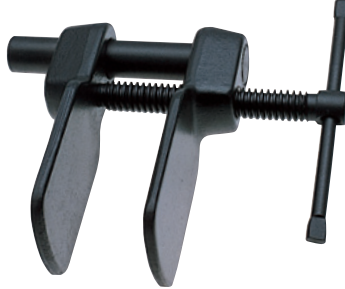


DISC-BRAKE SPREADER

No.	プレート開口値	ℓ	L	W	H	g	小売参考価格
AB-10	10~65	115	155	50	115	780	1 ¥9,800

用途 ディスクブレーキピストン（2ピストンタイプ）の押込み作業。
特長 ピストンを押込む爪はガイドにより平行移動し、横ブレがないため、ハンドルの回転で作業ができます。爪の差入れ時に誤ってキャリパーまたはマウンティングを広げない形状です。
適用 軽自動車から小型トラック（2クラス）までの並列ピストンキャリパー・対向2ピストンキャリパーに適用。（駐車ブレーキ一体型ブレーキキャリパーには使用できません。）

ディスクブレーキピストンツール

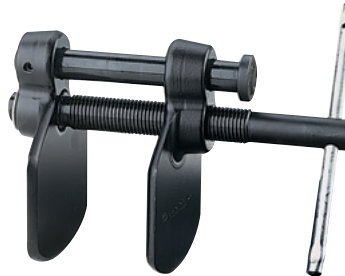


DISC-BRAKE SPREADER

No.	プレート開口値	ℓ	プレート厚	L	W	H	kg	小売参考価格
ACB-12	10~87	150	5	184	90	120	1.4	5 ¥21,100

用途 ディスクブレーキピストン（対向4ピストンタイプ）の押込み作業。
適用 軽自動車から小型トラック（2クラス）までのシングルピストンキャリパー・並列ピストンキャリパー・対向ピストンキャリパー・対向4ピストンキャリパーに適用。（駐車ブレーキ一体型ブレーキキャリパーには使用できません。）
 対向2ピストンブレーキキャリパーは開口部寸法がツールよりも小さいので、車体に取り付けられた状態では使用できません。ブレーキキャリパーを車体から取り外せば使用可能です。
 補修部品を設定しています。詳細は取扱店にお問い合わせください。

ディスクブレーキピストンツール（ワイドプレート）D.PAT.



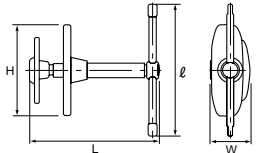
	シングルピストンキャリパー	並列ピストンキャリパー	対向2ピストンキャリパー	対向4ピストンキャリパー
ABX105	●			
ABX10	●	●	●	
AB-10		●	●	
ACB-12	●		▲	●
AB-11	●			

DISC-BRAKE SPREADER

No.	プレート開口値	ℓ	L	W	H	g	小売参考価格
AB-11	12~77	125	122	36	86	345	1 ¥9,800

用途 ディスクブレーキピストン（シングルピストンタイプ）の押込み作業。
特長 アームが高い場合低い場合でもプレートの当りは全面当りになる使い分けができます。ボール入りでセンターネジはスムーズに回転します。
適用 軽自動車から小型トラック（2クラス）までのシングルピストンキャリパーに適用。（駐車ブレーキ一体型ブレーキキャリパーには使用できません。）

ディスクブレーキピストンツール（シングルピストン用）



品名の下に製品の機能を表す機能マークを入れています。マークの意味は P.4~5 をご参照下さい。

（マークの例: 9.5mm ツチ POWERFIT 3.6 3.9 4.2 リバア 六角 クロス）

● めっきされた製品は手動用です。インパクトレンチ等の動力工具では使用しないでください。

● このマークのついている製品は在庫を確認の上ご注文下さい。

表示価格は「小売参考価格」であり消費税は含まれておりません。