

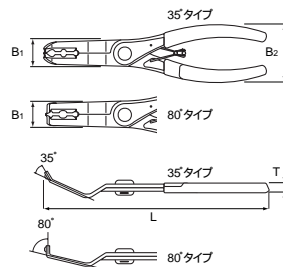
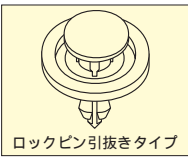
# クリップクランププライヤ 35°・80°・セット(ロックピン引抜きタイプ) PAT. D.PAT.

## CLIP CLAMP PLIER・SET

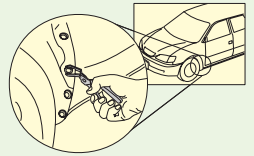
No. ATP2022	g 290	小売参考価格 ¥12,700
クリップクランププライヤ	AP202A, AP202B	

No.	タイプ	L	B <sub>1</sub>	B <sub>2</sub>	T	g	小売参考価格
AP202A	35°	196	25	53	9	145	¥6,350
AP202B	80°					145	¥6,350

**用途** 自動車のフロント・リアバンパー、フロントフェンダーライナー等に使用されている樹脂製クリップの取外しおよび装着時の軸部の縮め・挿入。  
**適用** ロックピン引抜きタイプ樹脂製クリップ(クリップ装着の場合、軸径5~10)  
**特長** クリップのロックピンの引抜き(ロック解除)が容易に行えます。(図1、2)  
 ロックピンを引抜いた後、クリップ本体の引抜きも可能。(図3)  
 クリップをボディに装着時、クリップ軸部の縮め・挿入が容易に行えます。(図3、4)  
 クリップに傷を付けにくい先端形状。  
 先端は角度付きでボディ・内張りへの傷を付けにくい。  
 先端はクリップと位置合わせしやすい矢印マーク付き。  
 補修部品を設定しています。詳細は取扱店にお問い合わせください。



1  
 内装外装部品の取外し  
 内張りの取外し  
 クリップ外し



35° タイプ(平面用)

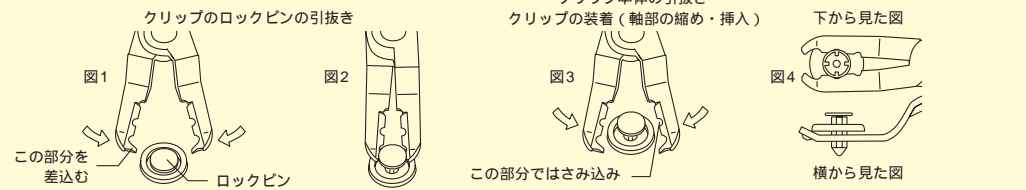


35° タイプ(平面用)



80° タイプ(深穴用)

### 使用方法

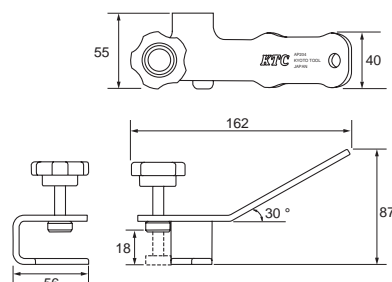


## WIPER ARM REMOVER

No.	全長	g	小売参考価格
AP204	162	300	¥4,380

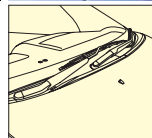
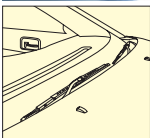
**用途** 自動車のワイパーアームを取り外す専用工具。  
**適用** 軽自動車からRV車のフルコン、セミコンタイプのシールドワイパーに使用可能。一部使用出来ない車種があります。  
**特長** ワイパーアームに引っ掛け、軽い力で起こすと、簡単に取り外しが出来ます。

## ワイパーアームリムーバー



フルコンシールド・ワイパー  
 ワイパーアームピボット部が  
 ボンネットに隠れているタイプ

セミコンシールド・ワイパー  
 ワイパーアームピボット部が  
 見えるタイプ



品名の下に製品の機能を表す機能マークを入れています。マークの意味は P.4~5 をご参照下さい。

(マークの例: 9.5mm インチ POWERFIT 人差 3.6 3.9 4.2 4.5 リバア 六角 クロス)

めっきされた製品は手動用です。インパクトレンチ等の動力工具では使用しないでください。

このマークのついている製品は在庫を確認の上ご注文下さい。

表示価格は「小売参考価格」であり消費税は含まれておりません。