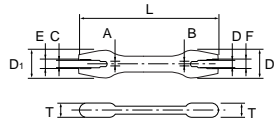


ニップルレンチ



NIPPLE WRENCH											
No.	D ₁	A	B	C	D	E	F	T	L	g	小売参考価格
MCS2-100	20	4.5	5.1	5.8	6.1	6.4	6.6	10	100	80	¥ 2,960

用途 モーターサイクル用ホイールのスポークニップルの締付け調整・点検作業。
 適用 1本のレンチで6サイズ(4.5, 5.1, 5.8, 6.1, 6.4, 6.6)に使用でき、大半の車両に適用できます。
 特長 小型・軽量で点検、ツーリング、レースにも便利です。
 鍛造品で、適切な熱処理を施していますので耐久性に優れています。
 レンチの厚みは10mmと厚く、ニップル面幅全体を保持するため傷めにくくしました。

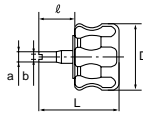


タイヤバルブレンチ



TIRE VALVE WRENCH							
No.	a	b	D	ℓ	L	g	小売参考価格
MVC-30	2.2	4.5	29	15	35	20	¥ 790

全長35mmとコンパクトなサイズで、従来のロングタイプでは使えなかった車種にもOK。
 バンク修理やタイヤ・チューブの交換には欠かせません。

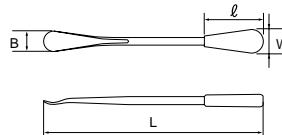


タイヤレバー



TIRE LEVER						
No.	B	W	L	ℓ	g	小売参考価格
MCOL-260	23	30	265	70	170	¥ 3,160

先端が薄く、滑らかに仕上げられているので、リムとサイドビードの間にも差し込みやすく、スムーズに作業できます。
 適切な熱処理を施していますので、耐久性に優れています。
 グリップは耐油のゴム製で握りやすい形状になっているので、力をかけやすくなっています。

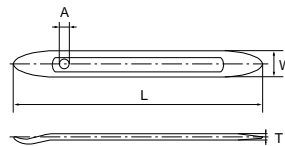


タイヤレバー



TIRE LEVER						
No.	A	W	T	L	g	小売参考価格
OHZ-210	7	22	5.5	210	100	¥ 1,510

全長210mmでツーリング時の持ち運びにも便利です。
 鍛造品で、適切な熱処理を施していますので耐久性に優れています。

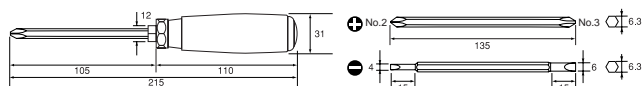


差替えドライバセット (ソフトグリップ)



INTERCHANGEABLE SCREWDRIVER SET			
No.	DB4	g 180	小売参考価格 ¥ 3,550
差替えドライバ用	クロスビット (No.2×No.3)	DB4-P	
	マイナスビット (先端幅4×先端幅6)	DB4-M	
	ハンドル	DB4-H	

軸の材質はCr-Vです。
 特長 1本のビットで2サイズに対応。抜き差しするだけのワンタッチ仕様。
 滑りにくいソフトグリップを仕様。
 軸は六角軸(軸対辺6.3mm) ボルスター付(六角二面幅12mm)なのでスパケ等での締め付けが可能です。
 市販のドライバビットも使用可能。(軸対辺6.3mmで全長65mm以上のもの)
 補給部品 差替えドライバ用



No.	品名	小売参考価格
DB4-P	クロスビット (No.2×No.3)	¥ 690
DB4-M	マイナスビット (先端幅4×先端幅6)	¥ 690
DB4-H	ハンドル	¥ 2,690

品名の下に製品の機能を表す機能マークを入れています。マークの意味は P.4~5 をご参照下さい。(マークの例: 9.5, 1/4, POWERFIT, 3/8, 3/16, 1/8, リペア, 六角, クロス)

めっきされた製品は手動用です。インパクトレンチ等の動力工具では使用しないでください。

表示価格は「小売参考価格」であり消費税は含まれておりません。