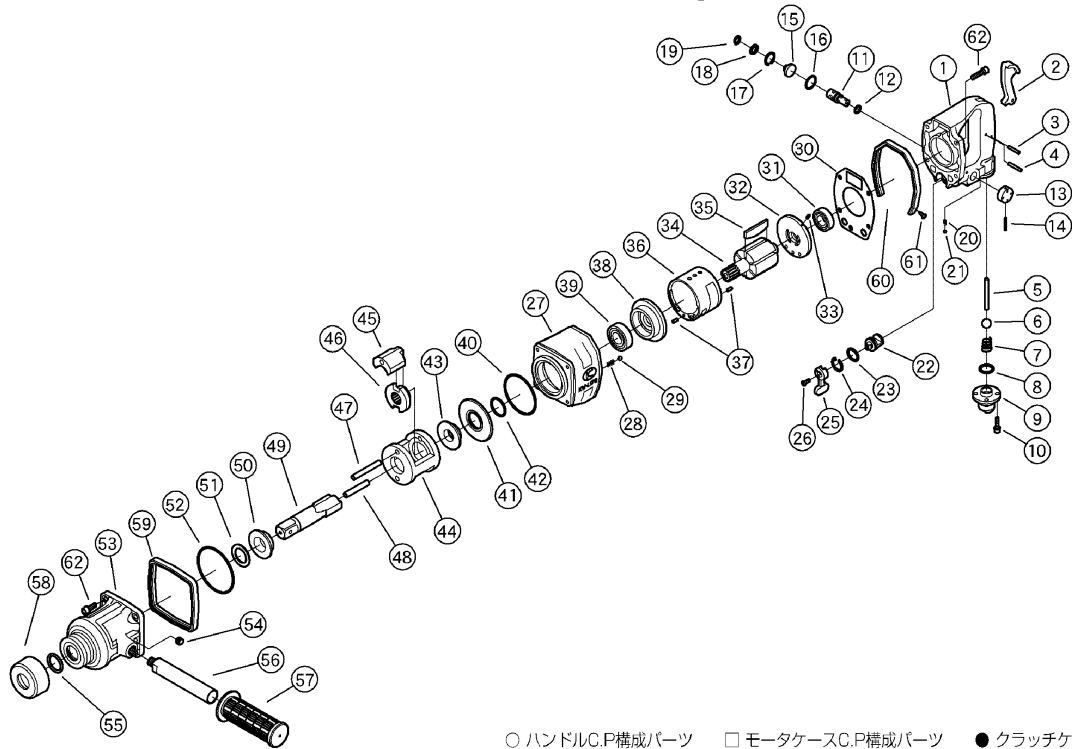


# 〔部品価格表〕

株式会社 **空研**

## KW-L17G

### ■部品図



○ハンドルC.P構成パーツ □モータケースC.P構成パーツ ●クラッチケースC.P構成パーツ

符号	部品名称	一台 数量	部品番号	単価	価格	符号	部品名称	一台 数量	部品番号	単価	価格
1+○	ハンドルC.P	1	0917180		<b>38,000</b>	33	スプリングピン	1	Z0563×8		<b>15</b>
2	Fレバー	1	○ 0222117		<b>500</b>	34	ロータ	1	0917121		<b>15,000</b>
3	強力溝付ピン	1	○ Z0614×22		<b>30</b>	35	プレート	6	0423022	800	<b>4,800</b>
4	強力溝付ピン	1	○ Z0614×24		<b>30</b>	36	シリンドラ	1	0917120		<b>13,000</b>
5	F棒	1	○ 0538111		<b>600</b>	37	スプリングピン	2	Z0564×8	20	<b>40</b>
6	ウレタンボール	1	○ Z0119/16D		<b>640</b>	38	ドエンドプレート	1	0917123		<b>12,000</b>
7	Fスプリング	1	○ 0222190		<b>150</b>	39	深溝玉軸受	1	Z0016004Z		<b>1,100</b>
8	“O”リング	1	○ Z040P18		<b>45</b>	40	“O”リング	1	Z041S65		<b>300</b>
9	ねじスリーブ	1	○ 0538111B		<b>3,000</b>	41	オイル蓋	1	09171029		<b>2,800</b>
10	WA六角穴付ボルト	4	○ Z0665×16A	50	<b>200</b>	42	“O”リング	1	Z041S28		<b>70</b>
11	R弁	1	○ 0538117		<b>2,200</b>	43	スペーサ	1	0917125		<b>2,000</b>
12	“O”リング	1	○ Z040P10A		<b>40</b>	44	クラッチ棒	1	0917126		<b>22,000</b>
13	R弁のぶ	1	○ 0442314		<b>700</b>	45	ドッグ	2	0917128	10,000	<b>20,000</b>
14	スプリングピン	1	○ Z0563×22		<b>20</b>	46	カム	1	0917127		<b>8,000</b>
15	R弁蓋	1	○ 0222150		<b>840</b>	47	ドッグピン	2	0917129A	750	<b>1,500</b>
16	“O”リング	1	○ Z041S20		<b>60</b>	48	パイロットピン	1	0917177		<b>850</b>
17	止め輪	1	○ Z03020		<b>55</b>	49	クラッチシャク	1	0917130		<b>15,200</b>
18	R弁蓋ロック	1	○ 02221501		<b>110</b>	50	棒ブッシュ	1	0917131		<b>6,000</b>
19	止め輪	1	○ Z03210		<b>20</b>	51	スラスト板	1	0423032		<b>900</b>
20	ノックスプリング	1	○ 0114193		<b>20</b>	52	“O”リング	1	Z041S71		<b>400</b>
21	スチールボール	1	○ Z0104D		<b>30</b>	53+●	クラッチケースC.P	1	0917182		<b>17,000</b>
22	C弁	1	○ 0132916		<b>2,500</b>	54	プラグ	1	● Z0751/8		<b>130</b>
23	“O”リング	1	○ Z041S18		<b>60</b>	55	“O”リング	1	● Z040P25		<b>70</b>
24	止め輪	1	○ Z03121		<b>40</b>	56	デットハンドル	1	△ 0917145		<b>2,800</b>
25	Cレバー	1	○ 0132915		<b>1,300</b>	57	グリップ	1	△ Z10768-5A		<b>1,200</b>
26	六角穴付皿ボルト	1	○ Z0674×12		<b>50</b>	58	カバーシール	1	0120107		<b>1,000</b>
27+□	モータケースC.P	1	0917181		<b>15,000</b>	59	前プロテクトゴム	1	0917170		<b>500</b>
28	ノックスプリング	1	□ 0132991		<b>150</b>	60	後プロテクトゴム	1	0538171		<b>490</b>
29	スチールボール	1	□ Z0106D		<b>40</b>	61	タッピンねじ	2	Z0804×12	15	<b>30</b>
30	モータパッキン	1	0538106		<b>300</b>	62	WA六角穴付ボルト	8	Z0666×22A	70	<b>560</b>
31	深溝玉軸受	1	Z0016003		<b>900</b>						
32	上エンドプレート	1	0423023		<b>7,000</b>	△	デットハンドルユニット	1	0917185		<b>4,000</b>