

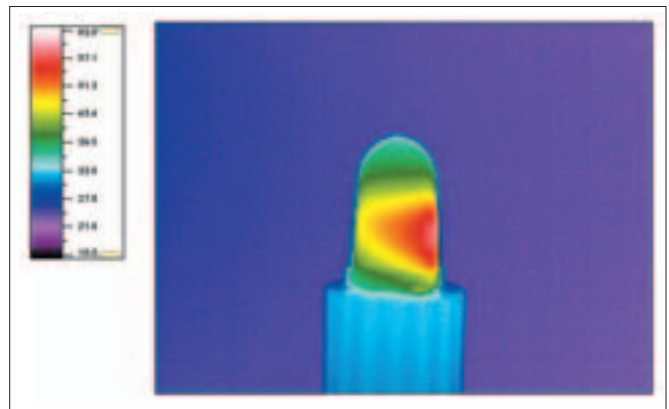
LEDを冷やすスペーサーです。

冷光[★]ちゃん シリーズ

・LEDのピーク温度を7~20%下げます。



スペーサーなしの場合



冷光ちゃん
LMCシリーズ使用の場合

・赤外線サーモグラフィで観察した熱分布です。

冷光ちゃんシリーズ LEDを冷やします。

LED用放熱スペーサー〔LMCシリーズ〕(1パック10個入)

PAT.P

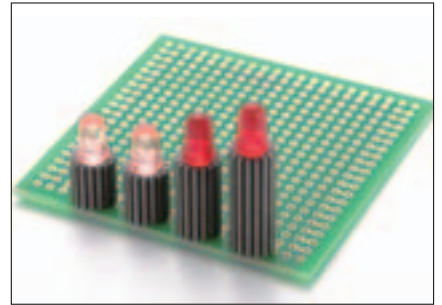
- LEDのピーク温度を7~20%下げます。
- LEDの熱が放熱スペーサーを伝わって冷やすことができます。
- LEDの寿命を伸ばす時に御利用下さい。
- 材質……特殊PPS樹脂黒色 (UL94V-0)
- 熱伝導率……5W/m・k
- リフロー……可
- 使用温度範囲……-40~+125℃
- 適合LED……3φ、5φ LED
足ピッチ……2.54mm、2.5mm
足径……0.5□、0.5φ、0.6□以下、0.6φ以下

品番

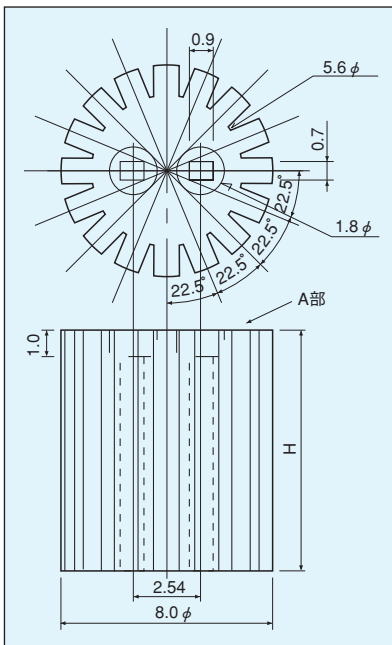
品番	H
LMC-7	7
LMC-8	8
LMC-9	9
LMC-10	10
LMC-11	11
LMC-12	12
LMC-13	13
LMC-14	14
LMC-15	15
LMC-20	20



■使用例

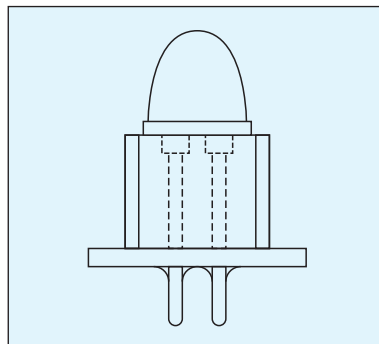


■寸法図



■使用方法

LEDはA部側から差し込んで
LMCシリーズと密着させて下さい。



■放熱効果参考データ

下記のデータはLEDの最高温度の数値です。

高さ (mm)	スペーサーなしの場合	LMC使用の場合	冷却効果
7	76℃	67℃	-9℃
10	75℃	65℃	-10℃
15	79℃	65℃	-14℃
20	82℃	65℃	-17℃

(参考データです。保証値ではありません。)

