

产品规格书

PRODUCT SPECIFICATIONS

产品名称Product Name	精密电位器
型号Model No	JML3296系列
料号Part NO	6A1001004系列

A. 电位器性能Electrical characteristics

1. 阻值 Resistance	<input type="checkbox"/> 10Ω <input type="checkbox"/> 20Ω <input type="checkbox"/> 50Ω <input type="checkbox"/> 100Ω <input type="checkbox"/> 200Ω <input type="checkbox"/> 500Ω <input type="checkbox"/> 1KΩ <input type="checkbox"/> 2KΩ <input type="checkbox"/> 5KΩ <input type="checkbox"/> 10KΩ <input type="checkbox"/> 20KΩ <input type="checkbox"/> 50KΩ <input type="checkbox"/> 100KΩ <input type="checkbox"/> 200KΩ <input type="checkbox"/> 500KΩ <input type="checkbox"/> 1MΩ <input type="checkbox"/> 2MΩ
2. 阻值偏差 Resistance Tolerance	<input checked="" type="checkbox"/> ±10% <input type="checkbox"/> ±20% <input type="checkbox"/> ±30%
3. 阻值变化特性Resistance Taper	<input type="checkbox"/> A <input checked="" type="checkbox"/> B <input type="checkbox"/> C <input type="checkbox"/> D <input type="checkbox"/> W <input type="checkbox"/> MN
4. 终端电阻Terminal Resistance	≤1%R or 2Ω
5. 接触电阻变化Contact Resistance Variation	≤3%R or 3Ω
6. 绝缘电阻Insulation resistance	$R_1 \geq 1G\Omega$
7. 耐电压Withstand Voltage	101.3 KPa 600V, 8.5Kpa360V
8. 有效电行程Effective Electrical Travel	25±2圈

B. 环境特性Environmental Characteristics

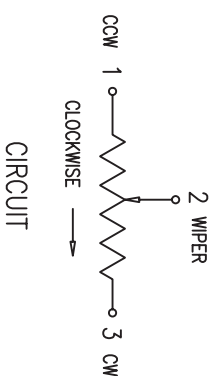
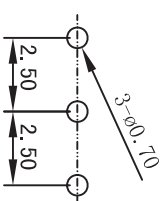
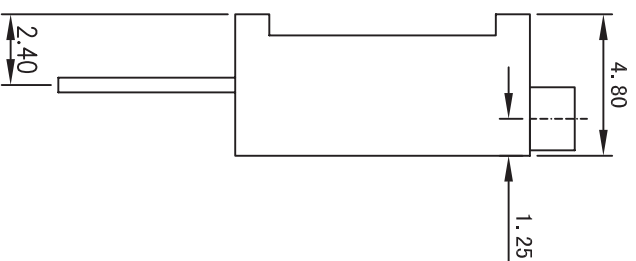
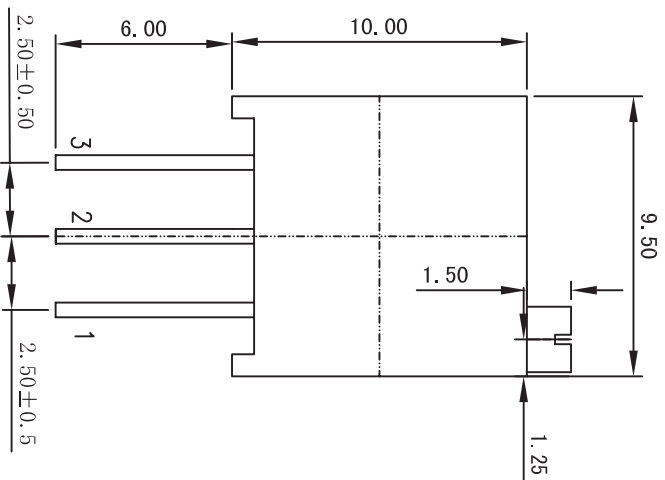
1. 额定功率(最高工作电压300V) Rated Power (max. working voltage 300V)	+70°C 0.5W, +125°C 0W
2. 工作温度范围Temperature Range	-55°C ~ +125°C
3. 温度系数TCR	±200ppm/°C
4. 温度变化Temperature Variation	$\Delta R \leq \pm 2\%R$, $\Delta (U_{ab}/U_{ac}) R \leq \pm 2\%$
5. 碰撞Collision	390m/s ² , 4000次, $\Delta R \leq \pm 2\%R$
6. 振动Vibration	10~500Hz, 0.75mm或98m/s ² , 6h $\Delta R \leq \pm 1\%R$, $\Delta (U_{ab}/U_{ac}) \leq \pm 2\%$
7. 气候顺序Climate Category	$\Delta R \leq \pm 3\%R$, $R_1 \geq 100M\Omega$
8. 70°C电气耐久性Electrical Endurance at 70°C	0.5W, 1000h $\Delta R \leq \pm 3\%R$
9. 机械耐久性Mechanical Endurance	50周, $\Delta R \leq \pm 3\%R$
10. 稳态湿热Damp-heat	$\Delta R \leq \pm 3\%R$, $R_1 \geq 100M\Omega$

C. 物理特性Physical Characteristic

1. 总机械行程Total Mechanical Travel	28±2圈
2. 起动力矩Starting Torque	≤36mN·m
3. 止档力矩Stop Torque	≥36mN·m
4. 标准包装Standard Packaging	50pcs/管

注意:

- 1、PCB板孔径不可开太大, 请按图纸要求进行开孔;
- 2、调节时, 不可给调节帽施压太大的力;
- 3、产品波峰焊的温度为 245 ± 5 , 时间为5秒、手工焊接温度为 320 ± 10 , 时间3--5秒。



10						品名	ARTICLE	精密电位器	未注公差TOLERANCE
9						型号	MODEL	JML 3296W	±0.3mm
8						料号	PART NO.	6A1001004系列	±0.5mm
7						单位	UNIT	mm	10mm以上 ±1.0mm
6						比例	SCALE	4:1	
5						制图	DRAW	审核	CHECK
4						制		李星晨	
3						比例	SCALE	4:1	
2						制图	DRAW	李星晨	
1						制			
名称	PART NAME	材质	MATERIAL	颜色	COLOR	备注	REMARK	LTP3296Wシリーズ LTP3296W-1-101	
1	外壳	PBT胶料	蓝色						
2	蜗轮	PA66胶料	黄色带白						
3	基片	陶瓷	白色						
4	引线	铜	银白色						
5	蜗杆	铜	黄色						
6	电刷	铜/不锈钢	黄色/银白色						
10						品名	ARTICLE	精密电位器	未注公差TOLERANCE
9						型号	MODEL	JML 3296W	±0.3mm
8						料号	PART NO.	6A1001004系列	±0.5mm
7						单位	UNIT	mm	10mm以上 ±1.0mm
6						比例	SCALE	4:1	
5						制图	DRAW	审核	CHECK
4						制		李星晨	
3						比例	SCALE	4:1	
2						制图	DRAW	李星晨	
1						制			
名称	PART NAME	材质	MATERIAL	颜色	COLOR	备注	REMARK	LTP3296Wシリーズ LTP3296W-1-101	
1	外壳	PBT胶料	蓝色						
2	蜗轮	PA66胶料	黄色带白						
3	基片	陶瓷	白色						
4	引线	铜	银白色						
5	蜗杆	铜	黄色						
6	电刷	铜/不锈钢	黄色/银白色						
10						品名	ARTICLE	精密电位器	未注公差TOLERANCE
9						型号	MODEL	JML 3296W	±0.3mm
8						料号	PART NO.	6A1001004系列	±0.5mm
7						单位	UNIT	mm	10mm以上 ±1.0mm
6						比例	SCALE	4:1	
5						制图	DRAW	审核	CHECK
4						制		李星晨	
3						比例	SCALE	4:1	
2						制图	DRAW	李星晨	
1						制			
名称	PART NAME	材质	MATERIAL	颜色	COLOR	备注	REMARK	LTP3296Wシリーズ LTP3296W-1-101	
1	外壳	PBT胶料	蓝色						
2	蜗轮	PA66胶料	黄色带白						
3	基片	陶瓷	白色						
4	引线	铜	银白色						
5	蜗杆	铜	黄色						
6	电刷	铜/不锈钢	黄色/银白色						

1 2 3 4 5 6

1 2 3 4 5 6