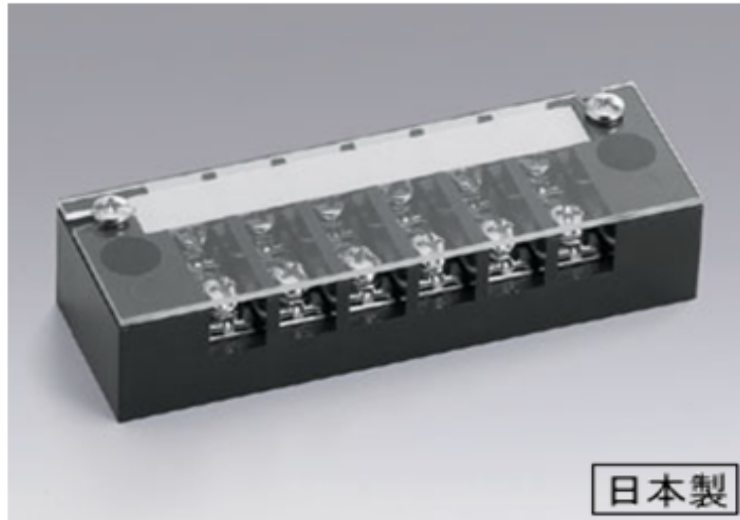


ML-20



端子間ピッチ11mm
中継用
RoHS 指令に関するご案内

仕様

定格	250V-20A
絶縁抵抗	DC500V、100MΩ 以上
耐電圧	AC2000V (1分間)
取得規格	UL規格・CSA規格 (CSA認定品は注文時に指定が必要です)
極数 (P)	2~6、8、10、12、14、16、18
主絶縁材 (本体)	フェノール (UL94V-0)
主絶縁材 (カバー)	P.V.C. (UL94V-0)
端子ネジ	角座金付ネジ (M4×8)
本体色	B (黒)
取付方式	ネジ止め
使用上の注意	①規格品としてご使用の場合は、規格上の制約等をご確認ください。

注意事項

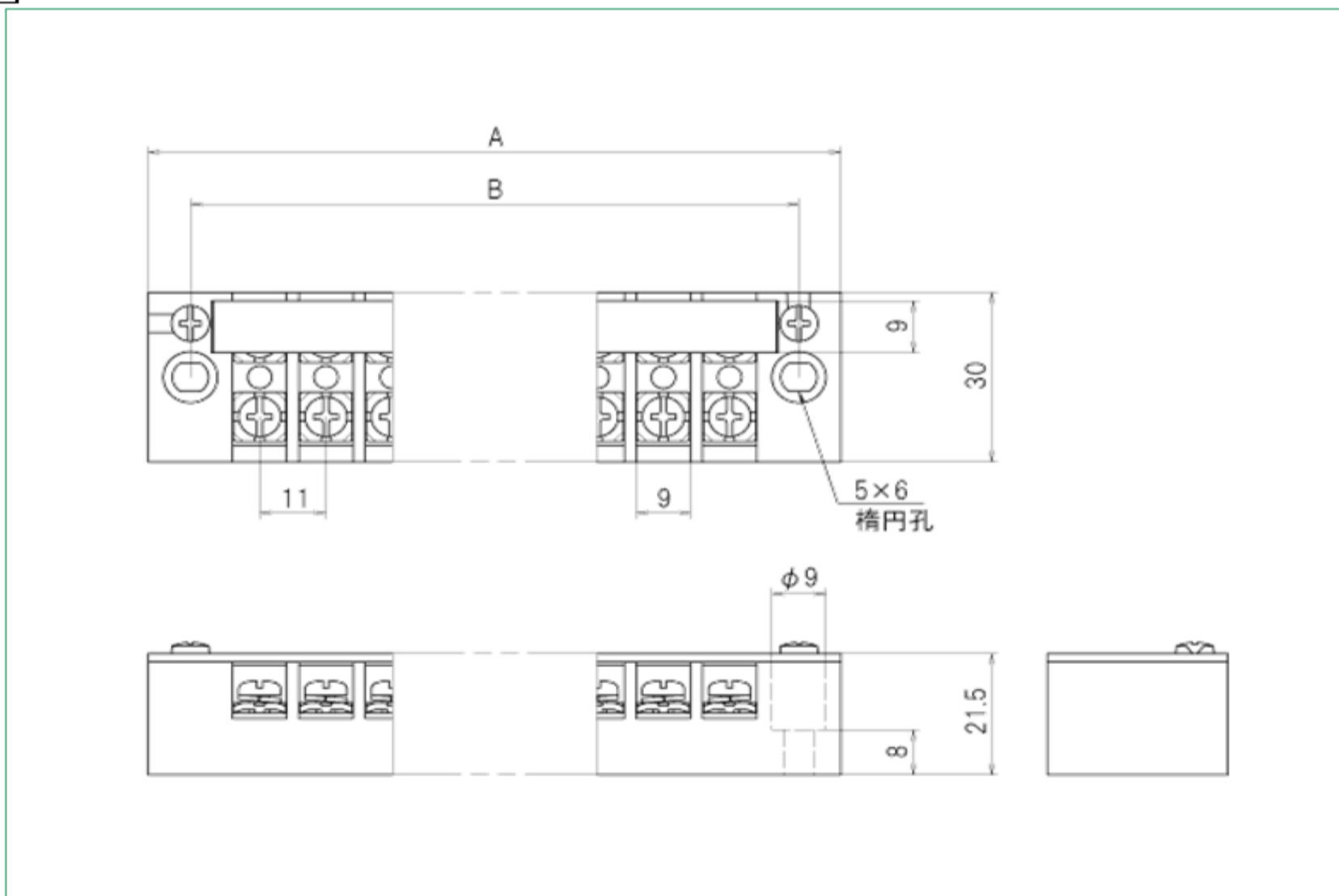
[PDF](#) ネジ式端子台注意事項

[PDF](#) 一般注意事項

発注型番 ML-20-[極数]

ご注文例 ML-20-2P (2Pご注文の場合)

寸法図



単位:mm

寸法表

極数	A	B	極数	A	B	極数	A	B	極数	A	B
2	48.0	34.0	5	81.0	67.0	10	136.0	120.5	16	203.0	187.5
3	59.0	45.0	6	92.0	78.5	12	158.0	142.8	18	225.0	210.0
4	70.0	55.5	8	114.0	102.4	14	180.0	165.0	-	-	-