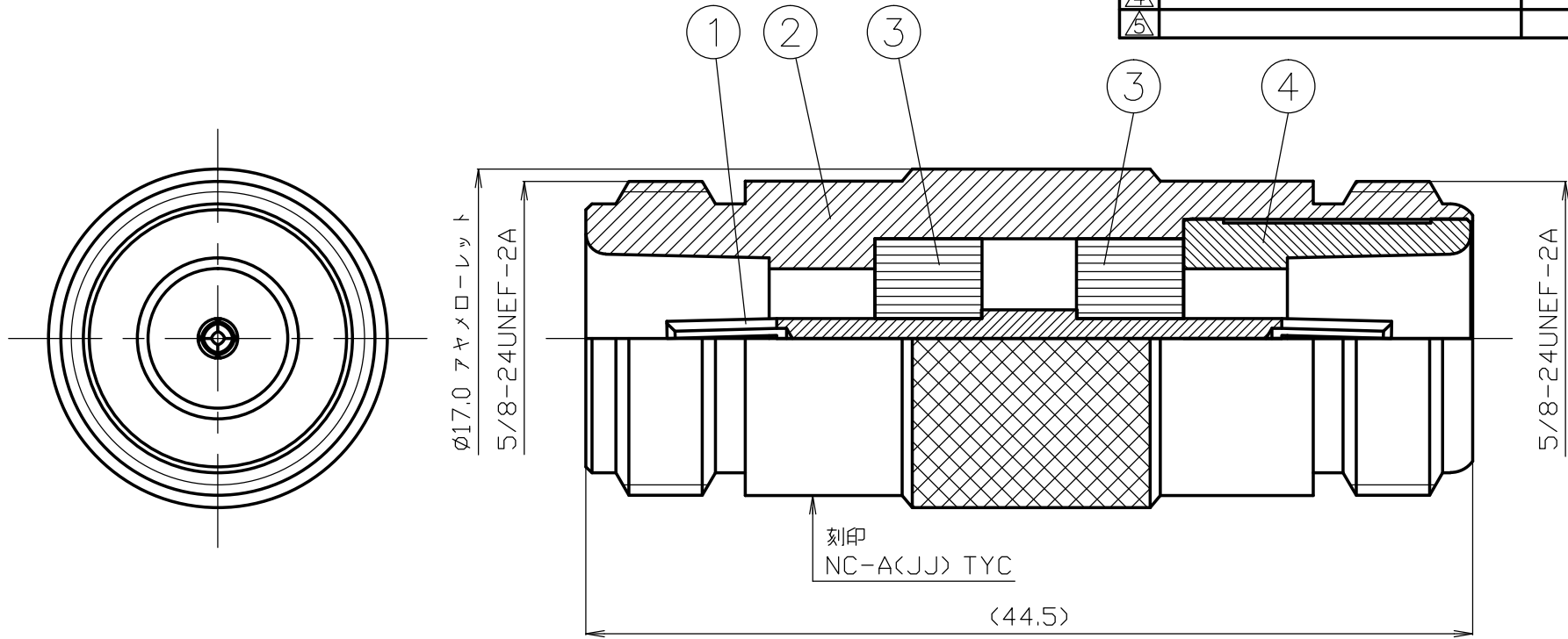


番号	変更・記事	日付	確認
△1	社名変更	2012.01.05	(山本)
△2			
△3			
△4			
△5			



※黄銅 カドミウム含有濃度 75ppm以下
 ※リン青銅 鉛含有濃度 4wt%未満

RoHS適合品
 カドミウム 75ppm以下

番号	部品名	材質	数量	処理	備考	尺 寸 図	製 図	検 図	承 認	確 認	品 名
7						3/1	山 '12,01,05 口	檜 '12,01,05 澤	山 '12,01,05 本	中村 '12,01,05 義	N-CA-JJ
6											
5						単位 mm	投 影 法				Y-0543235
4	ブッシング	※黄銅	1	Ni							
3	絶縁体	テフロン	2	--		日付	2008,09,05	株式会社 トーコネ TO-CONN CO.,LTD.			
2	シェル	※黄銅	1	Ni							
1	中心コンタクト	※リン青銅	1	Ag							

仕 様 書

品 名 N-CA-JJ

No. 0541245

図 番 Y-0543235

株式会社トーコネ

定 格 1 参考規格 IEC 169-16
2 公称インピーダンス 75Ω

確 認	検 印	作 成
山 12.01.05 本	檜 12.01.05 澤	山 12.01.05 口

項目	条 件	規 格
1	構造及び形状寸法 材 質 (図番 Y-0543235) 仕上げ及び表示	異常のないこと
2		
3		
4	絶縁抵抗	DC 500V
5	耐電圧	AC 1000V 1分間にて
6	接触抵抗	接触間の電圧降下は、約1kHzの交流 又は直流で1mVを越えない方法にて
7		
8	互換性	規格に準ずるコネクタと結合したとき
9	結合部接続強度	軸方向引張力 300Nを加えたとき
10	雌コンタクトの保持力	規格ピンゲージ 0.5N以上
11		
12		
13		

GKQM-19-1

	変更履歴	日 付
1	社名変更	2012.01.05
2		
3		