

RoHS対応

表面実装用接点 [NBシリーズ]

- 表面実装用基板の接点、サポートに御利用下さい。
- 材質……NB-1-1.5~3.0…黄銅、NB-1-3.5~6.0…銅
- 処理  
NB-1-□-G……ニッケル下地金メッキ  
NB-1-□-S……ニッケル下地スズメッキ

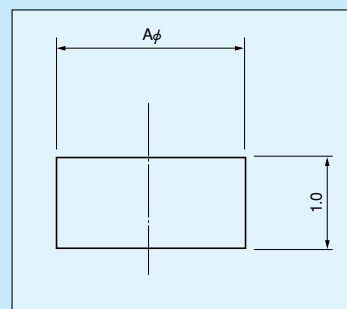


■品番

●バラ品 (1パック1000本入)

| 品番         | A   | メッキ |
|------------|-----|-----|
| NB-1-1.5-G | 1.5 | 金   |
| NB-1-1.5-S | 1.5 | スズ  |
| NB-1-2.0-G | 2.0 | 金   |
| NB-1-2.0-S | 2.0 | スズ  |
| NB-1-3.0-G | 3.0 | 金   |
| NB-1-3.0-S | 3.0 | スズ  |
| NB-1-3.5-G | 3.5 | 金   |
| NB-1-3.5-S | 3.5 | スズ  |
| NB-1-4.0-G | 4.0 | 金   |
| NB-1-4.0-S | 4.0 | スズ  |

| 品番         | A   | メッキ |
|------------|-----|-----|
| NB-1-5.0-G | 5.0 | 金   |
| NB-1-5.0-S | 5.0 | スズ  |
| NB-1-6.0-G | 6.0 | 金   |
| NB-1-6.0-S | 6.0 | スズ  |

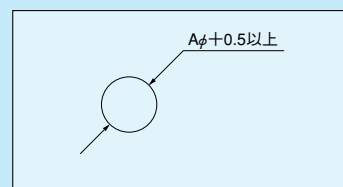


●テーピング品

| 品番           | A   | メッキ | リール巻数 |
|--------------|-----|-----|-------|
| NB-1-1.5-G-T | 1.5 | 金   | 3000個 |
| NB-1-1.5-S-T | 1.5 | スズ  | 3000個 |
| NB-1-2.0-G-T | 2.0 | 金   | 3000個 |
| NB-1-2.0-S-T | 2.0 | スズ  | 3000個 |
| NB-1-3.0-G-T | 3.0 | 金   | 1500個 |
| NB-1-3.0-S-T | 3.0 | スズ  | 1500個 |
| NB-1-3.5-G-T | 3.5 | 金   | 1500個 |
| NB-1-3.5-S-T | 3.5 | スズ  | 1500個 |
| NB-1-4.0-G-T | 4.0 | 金   | 1500個 |
| NB-1-4.0-S-T | 4.0 | スズ  | 1500個 |

| 品番           | A   | メッキ | リール巻数 |
|--------------|-----|-----|-------|
| NB-1-5.0-G-T | 5.0 | 金   | 1500個 |
| NB-1-5.0-S-T | 5.0 | スズ  | 1500個 |
| NB-1-6.0-G-T | 6.0 | 金   | 700個  |
| NB-1-6.0-S-T | 6.0 | スズ  | 700個  |

■推奨ランド径



表面実装用

■リール寸法図

リール寸法図

テープ寸法図

|          | A   | B   | C    | P  | W  |
|----------|-----|-----|------|----|----|
| NB-1-1.5 | 1.8 | 3.5 | 9    | 4  | 8  |
| NB-1-2.0 | 2.4 | 3.5 | 9    | 4  | 8  |
| NB-1-3.0 | 3.5 | 3.5 | 9    | 8  | 8  |
| NB-1-3.5 | 3.8 | 5.5 | 13   | 8  | 12 |
| NB-1-4.0 | 4.3 | 5.5 | 13   | 8  | 12 |
| NB-1-5.0 | 5.3 | 5.5 | 13   | 8  | 12 |
| NB-1-6.0 | 6.3 | 7.5 | 17.5 | 12 | 16 |