

## 表面実装用バー [NCシリーズ]

●表面実装用基板をチェックする時のパターン補強用に使用できます。  
(オシロスコープのプロブを当てる時)

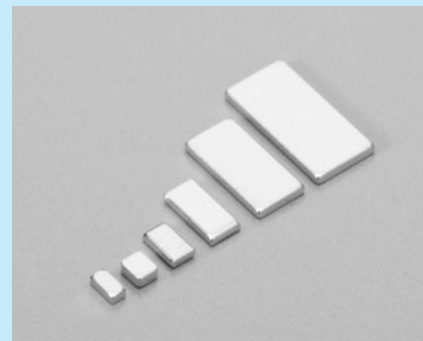
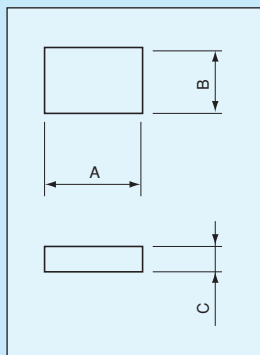
●ジャンパーとしても使えます。

材質……リン青銅

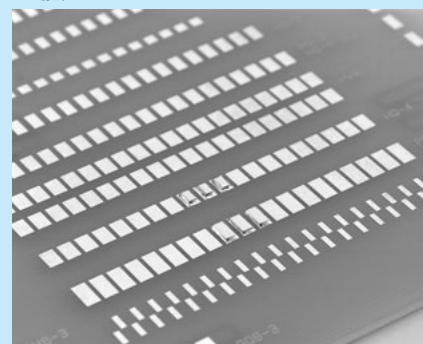
●処理……ニッケル下地金メッキ

### ■品番

品番	A	B	C	梱包
NC-0.5-1.5	1.5	0.75	0.5	バラ (1パック1000本入)
NC-0.5-1.5-T	1.5	0.75	0.5	リール (1リール3000本入)
NC-0.5-2.0	2.0	1.25	0.5	バラ (1パック1000本入)
NC-0.5-2.0-T	2.0	1.25	0.5	リール (1リール3000本入)
NC-0.5-3.2	3.2	1.6	0.5	バラ (1パック1000本入)
NC-0.5-3.2-T	3.2	1.6	0.5	リール (1リール3000本入)
NC-0.5-5.0	5.0	2.5	0.5	バラ (1パック1000本入)
NC-0.5-5.0-T	5.0	2.5	0.5	リール (1リール1500本入)
NC-0.5-6.3	6.3	3.1	0.5	バラ (1パック1000本入)
NC-0.5-6.3-T	6.3	3.1	0.5	リール (1リール1500本入)
NC-0.65-1.3	1.3	1.1	0.65	バラ (1パック1000本入)
NC-0.65-1.3-T	1.3	1.1	0.65	リール (1リール3000本入)

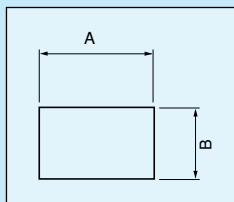


### ■使用例

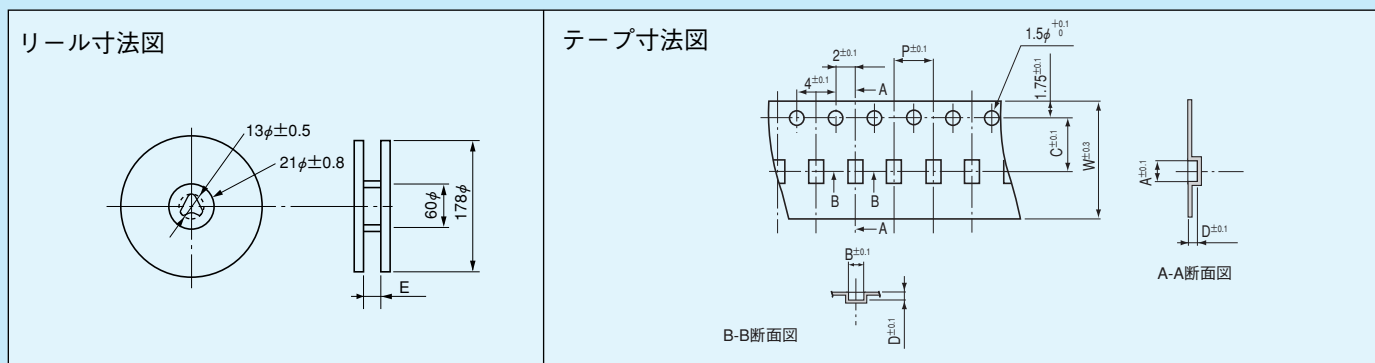


### ■推奨ランド径

	A	B
NC-0.5-1.5	1.5以上	0.75以上
NC-0.5-2.0	2.0以上	1.25以上
NC-0.5-3.2	3.2以上	1.6以上
NC-0.5-5.0	5.0以上	2.5以上
NC-0.5-6.3	6.3以上	3.1以上
NC-0.65-1.3	1.3以上	1.1以上



### ■リール寸法図



	A	B	C	D	E	P	W
NC-0.5-1.5	1.8	1.05	5.5	0.8	13	4	12
NC-0.5-2.0	2.3	1.55	5.5	0.8	13	4	12
NC-0.5-3.2	3.5	1.9	5.5	0.8	13	4	12
NC-0.5-5.0	5.3	2.8	7.5	0.8	17.5	8	16
NC-0.5-6.3	6.6	3.4	7.5	0.8	17.5	8	16
NC-0.65-1.3	1.5	1.3	3.5	0.85	9	4	8