

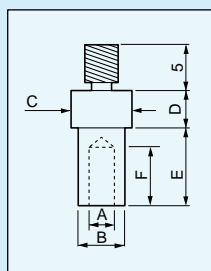
圧入用工具

本体[品番PCX-1](1パック1本入)

- 本体の先端にチップを取付けることによって使用することができます。

先端チップ[Pシリーズ](1パック1本入)

- 本体 (PCX-1) に取付けないと使用できません。



品番	A()	B()	C()	D	E	F
P- 1	0.6	3	4	8	12	5
P- 2	0.9	3	4	8	12	11
P- 3	1.1	3	4	8	12	11
P- 4	1.4	4	4	0	20	16
P- 5	2.0	4	4	0	20	11
P- 6	2.2	4	4	0	20	5
P- 7	2.6	4	4	0	20	16
P- 8	3.5	6	6	0	20	11
P- 9	4.5	8	8	0	20	5
P-10	6.5	10	10	0	20	5
P-11	1.0	3	4	11	9	7.2
P-12	1.0	3	4	9	11	9.2
P-13	1.0	3	4	5	15	13.2
P-14	0.8	2.5	4	12	8	6.2
P-15	0.8	2.5	4	9	11	9.2
P-16	0.7	2.0	4	5	15	16
P-21	0.6	2.5	4	8	12	11
P-22	0.9	2.5	4	8	17	21
P-23	1.1	2.5	4	8	17	21
P-24	0.6	1.5	4	8	12	12



PCX-1



Pシリーズ

- 適合端子については各端子の所に書いてあります。

セット品[品番PCX-1-SET](1パック1SET入)

- 本体1本とチップが全種類(各1本)入ったセット品です。

カシメ用工具

ポンチセット[品番PON-SET](1パック1SET入)

- プリント基板にカシメ用端子をかシメる時に使用するポンチセットで入っています。



PON-1, PON-2, PON-3



PON-4