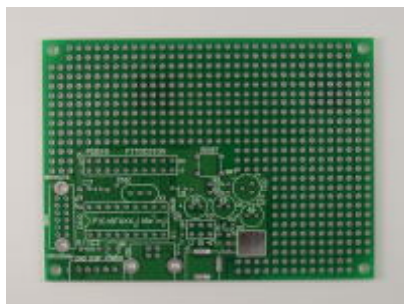


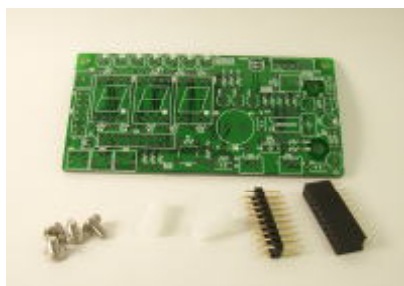
PICマイコン基板（PDB18）と周辺回路拡張基板（PEX01） はこんな基板です

1. PDB18とは



PDB18は18pinPICマイコンの開発や試作・実験・電子工作などに利用可能なボードです。このボードは電源回路やリセット回路などの必要最低限の周辺回路がパターン化されており、またその他の部分はユニバーサル・パターンになっています。またICSP用のピンヘッドも取り付け可能なのでPICKIT2等で直接プログラムを書き込む事が可能です。

2. PEX01とは

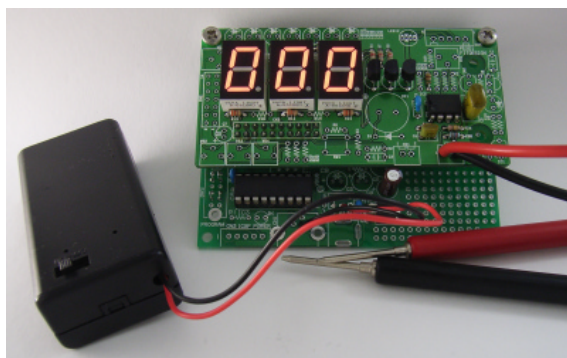


PEX01はPDB18用の周辺回路拡張ボードです。PDB18とは20pinのピンヘッドとソケットで接続します。このボードにはPICマイコンの周辺回路として想定されるいろいろな回路が実装されています。このボードに必要な部品を実装することでいろいろな製作例が実現できます。

下記はPEX01に実装されている回路の一覧です。

1.	キャラクタ・タイプ LCD
2.	7セグメント LED、3桁
3.	単色 LED、7個
4.	フルカラー LED、1個
5.	赤外線 LED、1個
6.	赤外線受光モジュール、1個
7.	IC 温度センサ (LM35DZ)、1個
8.	タクトスイッチ、1個
9.	半固定ポリウム、3個
10.	圧電ブザー、1個
11.	2回路入りオペアンプ、1個

この2つの基板を組み合わるといろいろな製作例が実現できます。



< 応用製作例 >