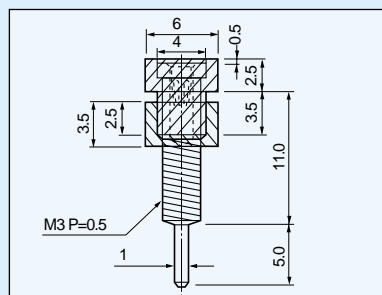
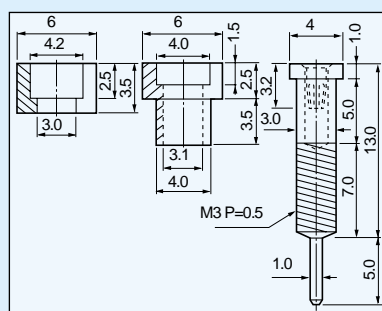
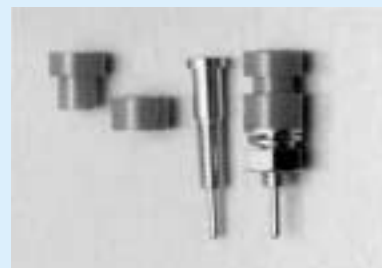


ソケットタイプ(0.8~1.0 用) 品番PN-5-1 (1パック10本入)

- ソケットになっており、オス側には、OP-6-1 (220ページ参照) HJ-31 (142ページ参照) が適合します。
- 材質.....ピン部.....黄銅
 コンタクト部.....ベリリウム銅
 樹脂部.....アセタールコポリマー (UL94HB)
 ナット.....黄銅、ニッケルメッキ
- 処理.....ピン部.....ニッケル下地金メッキ
 コンタクト部.....ニッケル下地金メッキ
- 樹脂色.....黒、赤、黄、緑、青、白
- 適合オスピ径.....0.8~1.0
- 挿抜力.....150g以上
- 定格電流.....5A
- 絶縁抵抗.....500M 以上
- 絶縁耐圧.....1000V AC,DC1分間
- 使用温度範囲..... - 40 ~ + 85
- パネル取付可能板厚.....1.0~3.0mm
- パネル取付穴径.....4.2



御注文方法

PN-5-1 赤



樹脂の色を指定して下さい。
(黒、赤、黄、緑、青、白)

使用上の御注意

- 取付け時、締め付けトルク3kg.f.cm (29.4N.cm) 以下で御使用下さい。



PN-5-1とOP-6-1の組合せ
PN-5-1とHJ-31の組合せ