

パネル用チェック端子[品番PN-6-1] (1パック10個入)

PAT.P

- パネルに取付けて信号ラインをチェックする時に御利用下さい。
- オシロスコープのプローブが引っ掛けられるようになっています。
- 端子が奥に引っ込んでいますので、手に触らない為、安全に使用できます。
- 色は6色あります。

● 材質

樹脂部.....アセタール・コポリマー (UL94HB)

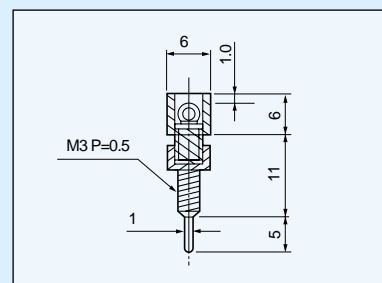
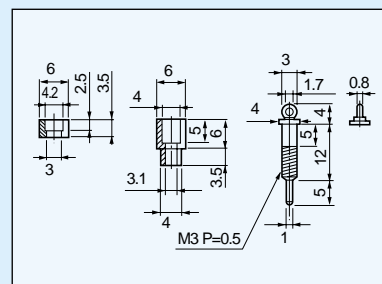
金属部.....黄銅

ナット.....黄銅

- 処理.....金属部.....ニッケル下地金メッキ

ナット.....ニッケルメッキ

- 絶縁抵抗.....500M 以上
- 絶縁耐圧.....1000V AC,DC1分間
- 使用温度範囲..... - 40 ~ + 85
- パネル取付可能板厚.....1.0 ~ 3.0mm
- パネル取付穴径.....4.2
- 樹脂色.....黒、赤、黄、緑、青、白



御注文方法

PN-6-1 赤



樹脂の色を指定して下さい。
(黒、赤、黄、緑、青、白)

使用上の御注意

- 取付け時、締付けトルク3kg.f.cm (29.4N.cm) 以下で御使用下さい。

使用例

