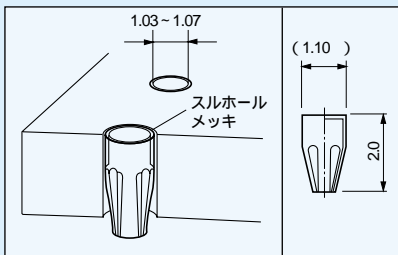


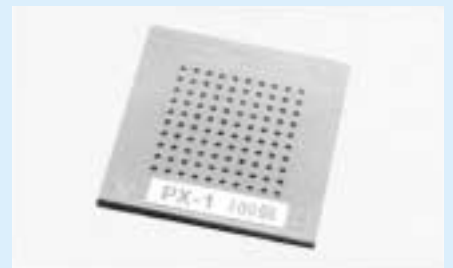
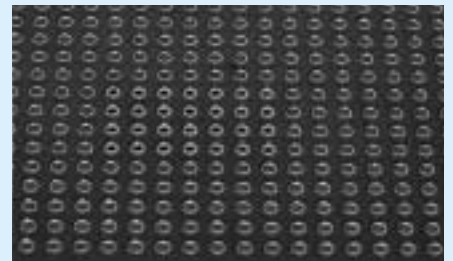
圧入型ソケットピン[品番PX-1] (1パック100本入)

- 半田付不要、圧入だけで使用できるソケットピンです。
- 圧入後、プリント基板の平面と同じ高さになります。
- 部品用ソケット、電線直接挿入用ソケットとして御利用下さい。
- ジャンパーピン (JXシリーズ) のソケット側にも御使用できます。
- 材質.....ベリリウム銅
- 処理.....ニッケル下地金メッキ
- 適合プリント板板厚.....1.6t以上



品番	PX-1
プリント板取付穴径	1.03 ~ 1.07
適合オスピン径	0.45 ~ 0.6
電気容量	1A
接触抵抗	15m 以下

●製品は右の写真のようにケースに収納されていますので圧入用工具を差し込んで取り出し、プリント板の穴に圧入します。



- プリント基板TH仕上り径1.03 ~ 1.07 は確実に守って下さい。
- プリント基板下穴キリ径1.10 (メッキ前) [参考値]
- 金属に取付ける場合は御相談下さい。

PX-1圧入用具[品番PX-1-PR]

- PX-1を圧入する為の工具です。
- プリント基板のスルホール穴の大きさによってA部分をまわしてバネの強さを調節して下さい。

使用上の御注意

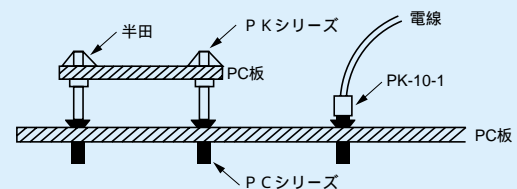
プリント基板のTH穴にPX-1が出っばってなければOKです。
 パチンとならなくてもOKです。(プリント基板を損傷する場合がありますのでパチンを使用しないで下さい。)
 先端が折れた場合、先端部のみ販売しています。
 品番PX-1-PR先端チップ (1パック1本入)



ソケットピン

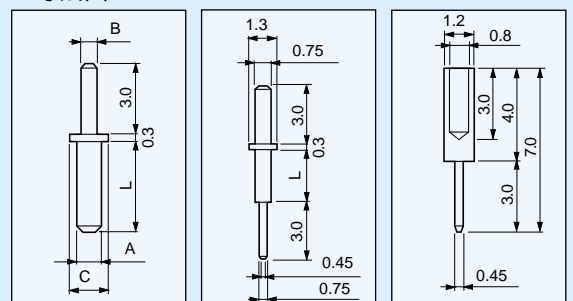
超小型ソケットピン用オスピン[PKシリーズ] (1パック1000本入)

- 小型ソケットピンの相手側オスピン用です。
- PKシリーズとPCシリーズの組合せにより、オプションボードの取付及び信号ラインの取り出しに利用できます。
- 材質.....黄銅
- 処理.....ニッケル下地金メッキ



品番	A()	B()	C()	L(mm)	プリント板取付孔径()	適合ソケットピン
PK- 1-1	0.3	0.45	0.85	3	0.5	PC-11
PK- 2-1	0.45	0.45	0.85	3	0.5	PC-23,10
PK- 2-2	0.45	0.45	0.85	6	0.5	PC-23,10
PK- 3-1				3	0.8	PC-23,10
PK- 3-2				5	0.8	PC-23,10
PK- 3-3				10	0.8	PC-23,10
PK- 4-1	1.0	0.90	1.30	5	1.0	PC-4
PK- 4-2	1.0	0.90	1.30	10	1.0	PC-4
PK- 5-1	0.8	0.75	1.30	5	0.8	PC-5
PK- 5-2	0.8	0.75	1.30	10	0.8	PC-5
PK- 6-1	1.3	1.20	1.80	5	1.3	PC-6
PK- 6-2	1.3	1.20	1.80	10	1.3	PC-6
PK-10-1	電線取付.....圧着、圧着工具.....OMXT-1					PC-23,10

●寸法図



PK-1-1 ~ PK-2-2
PK-4-1 ~ PK-6-2

PK-3-1 ~ PK-3-3

PK-10-1