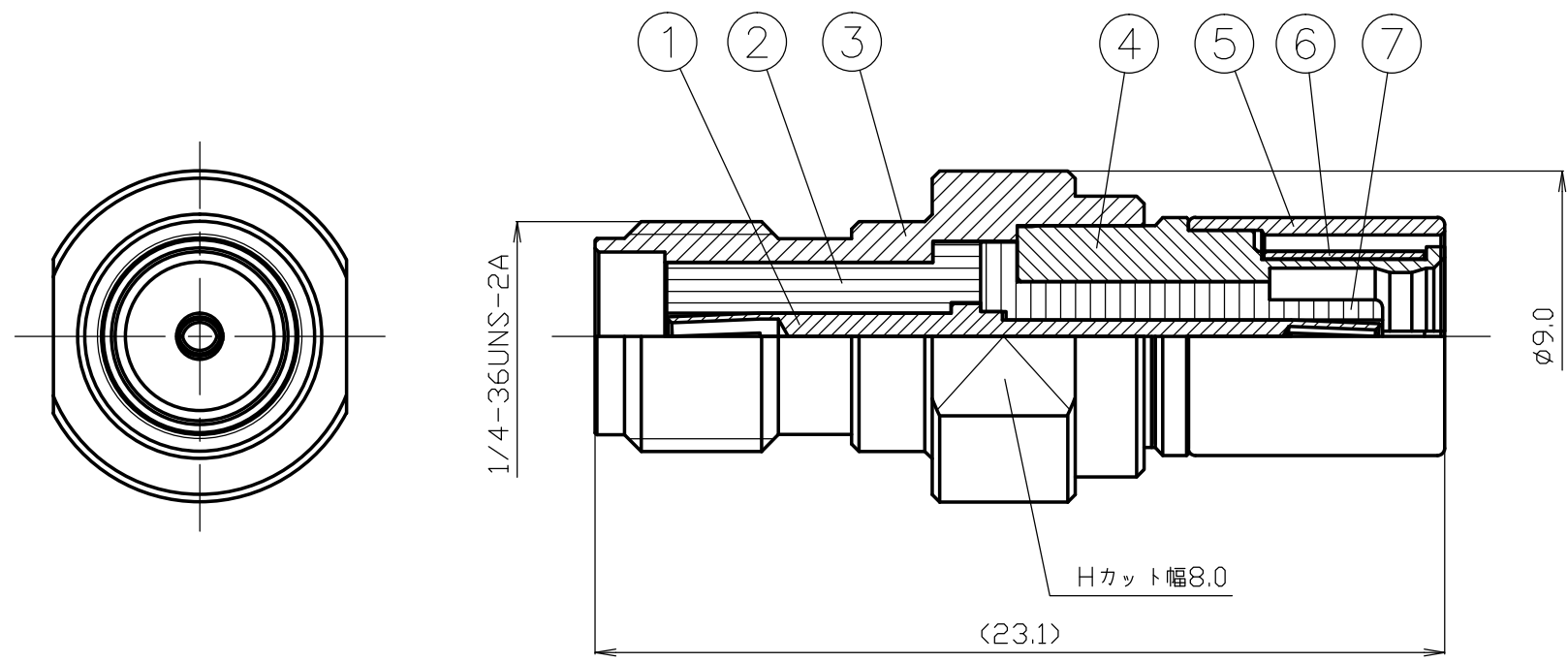


番号	変更・記事	日付	確認
△1	社名変更	2012.01.16	(山本)
△2			
△3			
△4			
△5			



7	絶縁体B	テフロン	1	--		尺度 5/1	製図	検図	承認	確認	品名 SMAJ-SMBP
6	バネリング	ベリリウム銅	1	--			山	檜	山	中村	
5	カバー	黄銅	1	Au			'12,01,16	'12,01,16	'12,01,16	'12,01,16	図番 Y-0672893
4	シェルB	黄銅	1	Au			口	澤	本	義	
3	シェルA	黄銅	1	Au		単位 mm					TO-CORNE CO.,LTD.
2	絶縁体A	テフロン	1	--		日付 2007,06,25	投影法				
1	中心コンタクト	ベリリウム銅	1	Au							
番号	部品名	材質	数量	処理	備考						

仕 様 書

品 名 SMAJ-SMBP

No. 0671103

図 番 Y-0672893

株式会社トーコネ

定 格 1 公称インピーダンス 50Ω
 2 定格周波数 6GHz
 3 定格電圧 AC 150V
 4 参考規格 IEC 60169-15 Type SMA
 IEC 60169-10 Type SMB

確 認	検 印	作 成
山 12.01.16 本	檜 12.01.16 澤	山 12.01.16 口

	項 目	条 件	規 格	
1	構造及び形状寸法 材 質 仕上げ及び表示	添付図に示す (図番 Y-0672893)	異常のないこと	
2				
3				
4	絶縁抵抗	DC 500V	1000MΩ 以上	
5	耐電圧	AC 750V 1分間にて	異常のないこと	
6	電 的	電圧定在波比	周波数 4GHzまで	1.3以下
7	特 性			
8	互換性	規格に準ずるコネクタと結合したとき	異常なく結合すること	
9	機 械			
10	的			
11	特 性			
12				

GKQM-19-1

	変更履歴	日 付
1	社名変更	2012.01.16
2		
3		