

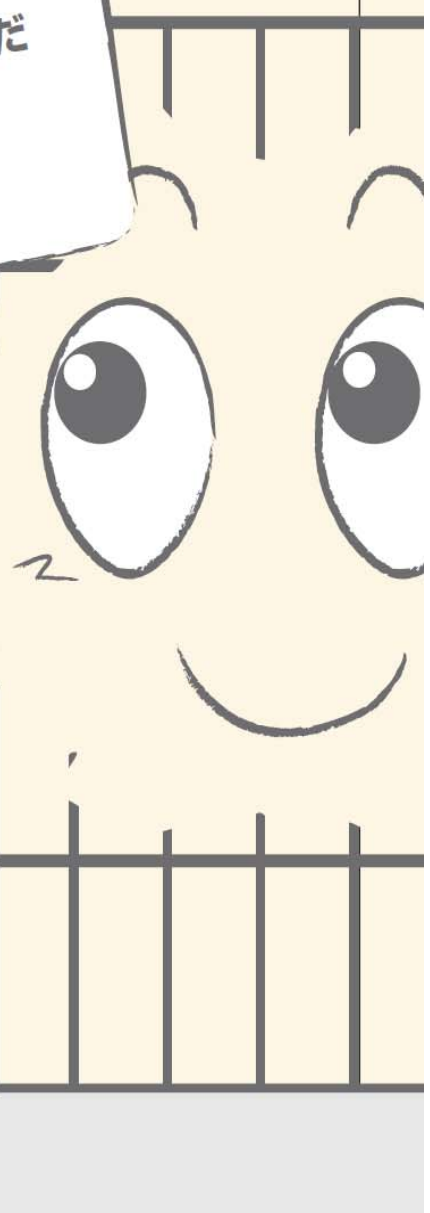


ハイテナー 取扱説明書



テナー君

この度は、**TRUSCO** ハイテナー（台車）
をお買い上げいただきありがとうございます。
TRUSCO ハイテナーを安全にご使用いた
だくために注意事項を守り、使用していただ
くことをお願いいたします。



絶対に守っていただきたい事項

1. 最大積載質量の厳守(500kgMAX)

台車は、等分布荷重で指定積載質量(重量)以内で、ご使用ください。
片寄り積みや集中荷重を与えますと、使用範囲以内の荷重でも荷崩れ転倒や、パレットの破損を招く恐れがありますので、絶対に避けてください。



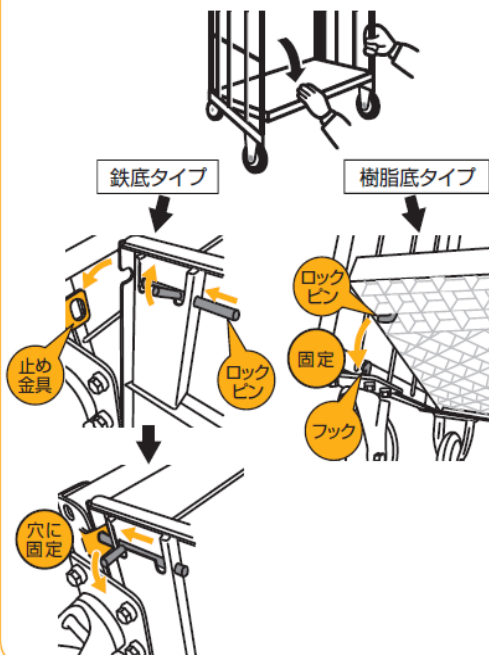
2. 本来の用途以外の使用禁止

台車は、荷役・輸送・保管用物流機器として設計・製造されています。
それ以外の用途では絶対にご使用にならないでください。



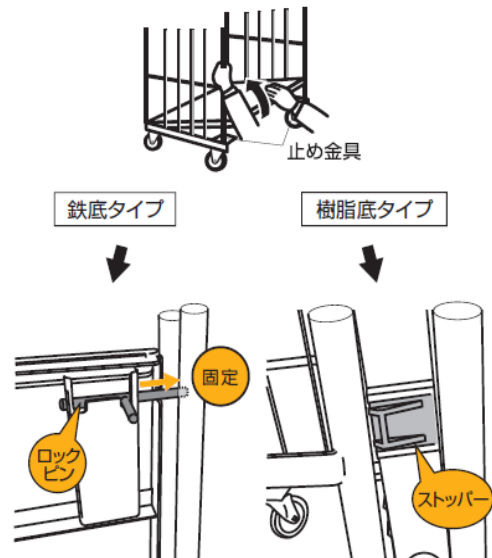
3. 組み立て時の安全確認

積載面を下ろした時、左右側面のキャスター上部にある、ロックピンが止め金具の穴に確実に固定(樹脂底の場合はロックピンをフックに固定)されているかどうか必ず確認してください。



4. 折りたたみ時の安全確認

積載面を立てた時、ロックピンが本体側面パイプの外側に出て固定(樹脂底の場合はストッパーで固定)されているかどうか必ず確認してください。



注意していただきたい事項

1. 積荷時の台車の固定

空荷時の台車に、荷を積む時は、台車が移動する恐れがありますので、動かないようにしてください。
なお、キャスターにストッパー付きの台車は、必ずストッパーをかけてください。



2. 積荷へのステー装着確認

下1段目は丁寧に積んで、積み込みが完了したら必ずステーを装着してください。
ステーを外した状態では絶対に移動作業は行わないでください。台車への負担が大きく変わり危険です。



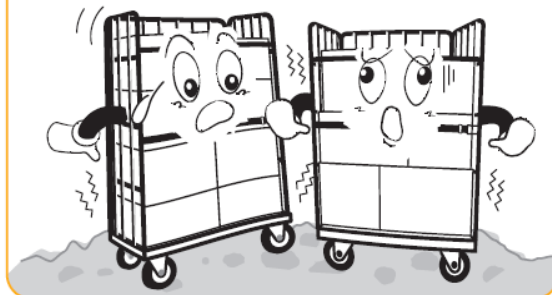
3. 移動するときは前方注意

パレットを移動する際は、前方確認を常に心掛け声を掛けてから発進してください。



4. 路面の確認

凸凹や傾斜している路面で、台車をご使用されますと、転倒や荷崩れ・台車の破損を招く恐れがありますので、パレット作業を始める前に必ず路面の確認をしてください。
傾斜した路面での走行には十分注意してください。キャスターにストッパーがついていても、傾斜面での一時保管はしないでください。



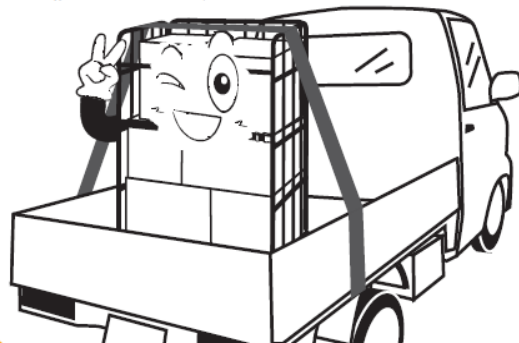
5. 破損品の使用禁止

台車は、通常の使用に十分耐えるように設計されていますが、取扱上の不備により、腐食、破損、著しい変形等したものは、強度低下しますので、危険ですからご使用にならないでください。

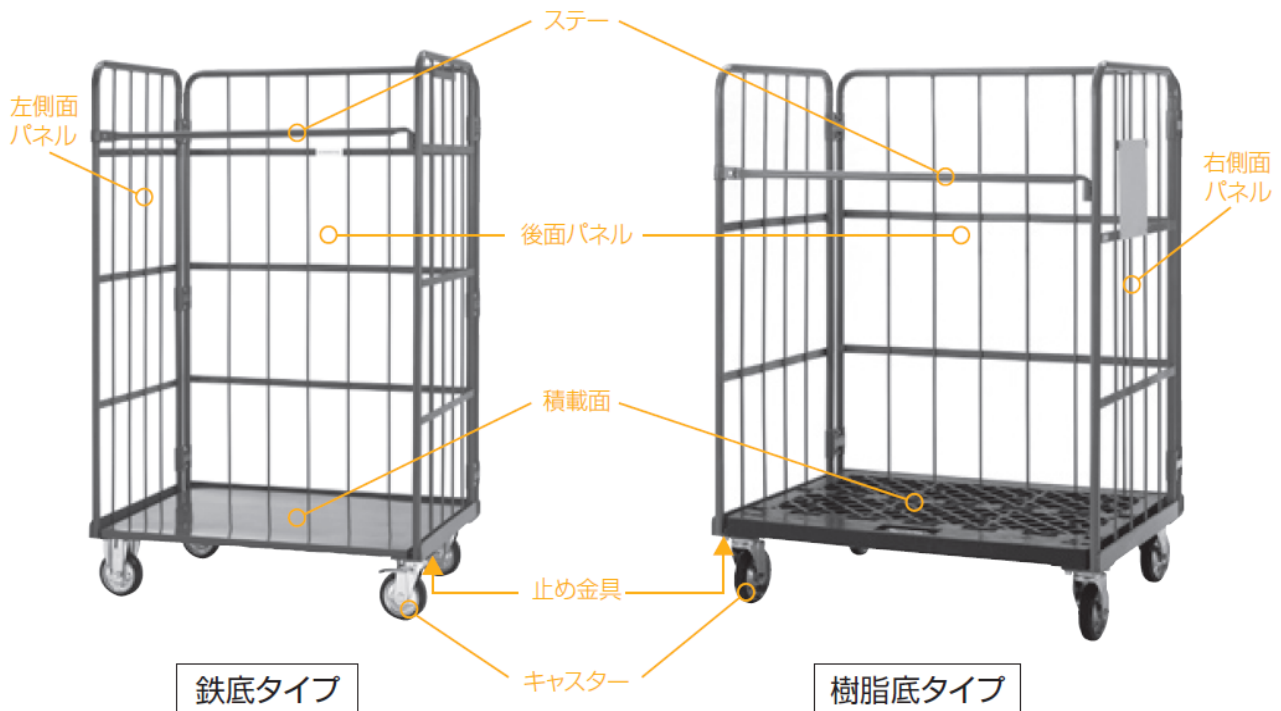


6. 配送車荷台上の注意

一時的にも荷台の途中に台車を放置しないでください。
荷台上では移動及び転倒防止のためラッシングベルト等で台車を固定してください。
また、緊締装置等はずした状態で配送車の停止位置の修正はしないでください。



ハイテナー各部の名称



お願い事項

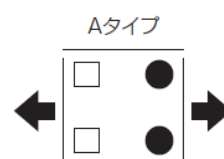
安全に長期間で使用いただくために次の事項を守ってください。

1. ハイテナーを使用する前は、点検を必ず行ってください。
2. ハイテナーに荷を積みつけた際、荷をパネルよりはみ出さないようにしてください。
3. 移動時はキャスターのストッパーが解除されているかどうか確認してください。
4. 移動作業は基本的に押す作業とし、引く作業時は充分ご注意ください。
また、押している手が外部に当たって怪我をする可能性がありますのでご注意ください。
5. 停止するときは、完全に停止するまで手を放さないでください。そして必ずストッパーをかけてください。また壁等に当てての停止はしないでください。
6. 配送車への積み付けは、なるべく隙間をあげないで、ラッシングベルト又は専用ビーム等で締め過ぎないように注意してください。
ワイヤーは使用しないでください。
7. 折りたたみで移動させるときは、不安定となるため一度に2台までとしてください。

仕様

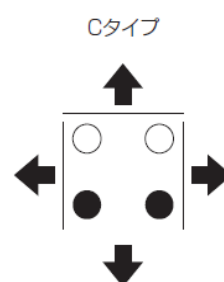
TRUSCO ハイテナー(A・Cタイプ)

| 品番 | 外形寸法(mm) 【長さ×幅×高さ】 | 有効内寸法(mm) 【長さ×幅×高さ】 | 質量(kg) |
|-----------|-----------------------|------------------------|--------|
| THT-1A-C | 600× 800×1708 | 540× 740×1440 | 52 |
| THT-2A-C | 600× 850×1708 | 540× 790×1440 | 54 |
| THT-4A-C | 800× 950×1708 | 740× 890×1440 | 59 |
| THT-5A-C | 800×1100×1708 | 740×1040×1440 | 63 |
| THT-12A-C | 600× 800×1458 | 540× 740×1190 | 46 |
| THT-13A-C | 800×1100×1458 | 740×1040×1190 | 58 |
| THT-14A-C | 1100×1100×1708 | 1030×1045×1440 | 71 |



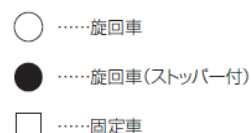
TRUSCO ハイテナー(樹脂底タイプ)

| 品番 | 外形寸法(mm) 【長さ×幅×高さ】 | 有効内寸法(mm) 【長さ×幅×高さ】 | 質量(kg) |
|-------------|-----------------------|------------------------|--------|
| THT-XJ6A-C | 650× 840×1700 | 590× 780×1440 | 46 |
| THT-XJ5A-C | 800×1100×1700 | 740×1040×1440 | 57 |
| THT-XJ16A-C | 650× 840×1450 | 590× 780×1190 | 44 |
| THT-XJ13A-C | 800×1100×1450 | 740×1040×1190 | 52 |



TRUSCO ステンレスハイテナー

| 品番 | 外形寸法(mm) 【長さ×幅×高さ】 | 有効内寸法(mm) 【長さ×幅×高さ】 | 質量(kg) |
|----------------|-----------------------|------------------------|--------|
| THT-S1C | 600× 800×1700 | 540× 740×1460 | 49 |
| THT-S5C | 800×1100×1700 | 740×1040×1460 | 52 |
| THT-SJ16C(樹脂底) | 650× 840×1700 | 590× 740×1440 | 45 |
| THT-SJ5C(樹脂底) | 800×1100×1700 | 740×1040×1440 | 47 |



※キャスターは平坦な路面で使用してください。 ※常温での使用をお願いします。

※ストッパー付の場合は無理に動かさない。傾斜地に放置しないでください。 ※人力によって使用する構造となっております。

総発売元 **トラスコ中山株式会社**

〒550-0013 大阪府大阪市西区新町1丁目34番15号

E-mail: techno.center@trusco.co.jp

お客様相談室  **0120-509-849**

製造元 **株式会社 テイモ**