

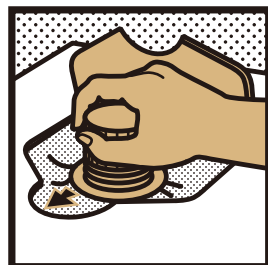
- コックを取り付ける際は、この面を上にしてください。
- 内部は液入り軟質容器ですので、刃物等は使用せず手で開封してください。

- キャップを引き出す際は断面にご注意ください。
- 水のかからない場所に保管してください。

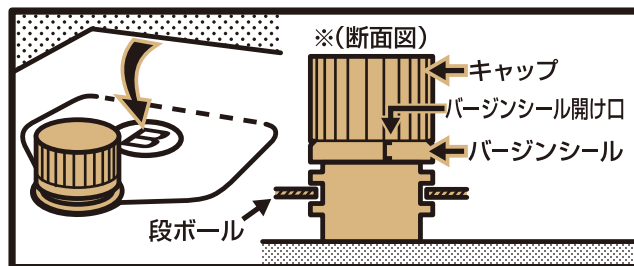
*コックを取り付ける際は、この面を上にしてください。



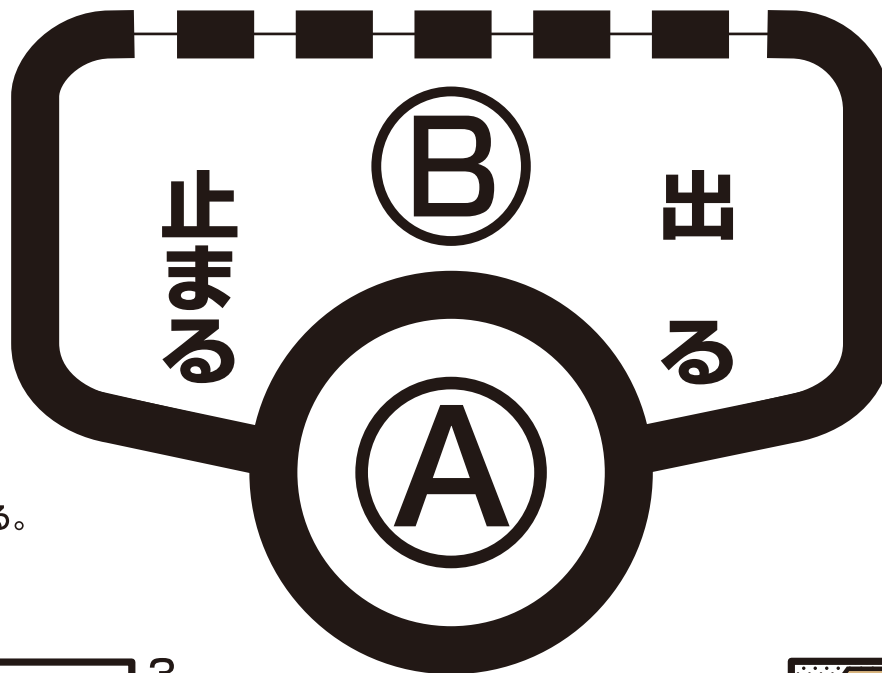
1.
手で(A)部のミシン目を切り取り、(B)部を開く。



2.
キャップを引き出し、図のようにはめる。



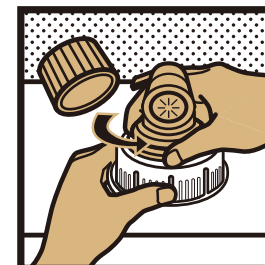
3.
(B)部を閉じてキャップを固定する。
※必ず段ボール部分が同じ溝にはまるよう(平行)に固定する。



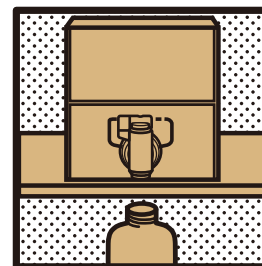
*キャップを引き出す際には断面にご注意ください。



4.
キャップ下のプラスチックのバージンシールを引きちぎる。



5.
キャップをはずし、付属のコックを取り付ける。
※この時、キャップ部の根元をしっかりとって押さえる。



6.
図のように倒して使用する。中身が出にくくなったら、手前に傾ける。倒しても出ない場合は、内袋をとり出して破損させないよう液をしぼり出す。