

特長

- 主要海外規格を250VAC定格で取得した小形シリーズ。
- 全世界すべての地域向機器に搭載可能。

用途

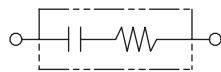
- 全世界対応の自動化機器、事務機器等の電源雑音防止及び接点保護。
- XEシリーズ (リード端子)



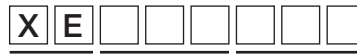
取得安全規格		File No.
UL	: UL-1414	E47474
CSA	: CSA C22.2 No.1	LR37404, LR68886
VDE	: IEC60384-14II, EN132400	126833, 126432
SEV	:	Nr.99.5 50354,01
SEMKO	:	9805093/01, 9821094/01
NEMKO	:	P98101548, P98101872
FIMKO	:	FI 11185
DEMKO	:	307778, 307865



回路図

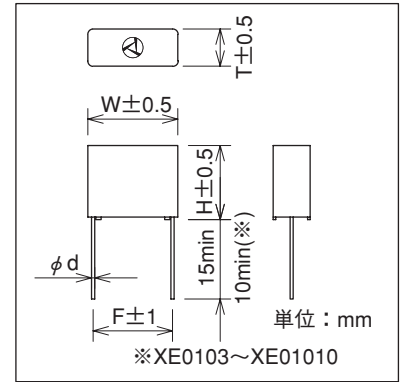


●形名構成



シリーズ名	抵抗値	静電容量
010	10Ω	01 0.01μF
047	47Ω	033 0.033μF
120	120Ω	1 0.1μF
220	220Ω	2 0.2μF
470	470Ω	3 0.3μF
		5 0.5μF
		10 1.0μF

※静電容量と抵抗値の組み合わせは下表のみとなります。



定格電圧 250VAC

取得安全規格	クラス記号	形名	静電容量 μF±20%	抵抗値 Ω±30%	外形寸法					重畳パルス条件(最大)			最高印加電圧	試験電圧	絶縁抵抗	
					W	H	T	F	d	尖頭値	パルス幅	繰返し周波数				パルス幅×周波数
UL	X2	XE01001	0.01	10(1/4W)	17.0	14.0	7.0	15.0	0.6±0.05	800V max.	50msec max.	120Hz max.	4.5max	1200V max.	端子間 1250Vrms 50/60Hz 60sec	端子間 15,000MΩ min. (500Vdc) 但し、 XE0105 0475, 01010 は5000MΩ min. (500Vdc)
		XE04701	47()	17.5	15.0	8.0	1.0max									
		XE12001	120()	23.5	17.5	8.5	0.45max									
		XE22001	220()	30.0	20.0	11.0	3.0max									
		XE47001	470()	40.0	28.0	16.0	2.0max									
		XE010033	0.033	10()	17.5	15.0	8.0	1.5max								
		XE047033	47()	23.5	17.5	8.5	0.8max									
		XE120033	120()	30.0	20.0	11.0	0.45max									
		XE220033	220()	40.0	28.0	16.0	3.0max									
		XE470033	470()	40.0	28.0	16.0	2.0max									
SA	X2	XE0101	0.1	10(1/2W)	23.5	17.5	8.5	20.0	0.8±0.07	800V max.	50msec max.	120Hz max.	1.0max	1200V max.	端子・外装間 2000Vrms 50/60Hz 60sec	端子・外装間 100,000MΩ min. (500Vdc)
		XE0471	47()	23.5	17.5	8.5	0.3max									
		XE1201	120()	30.0	20.0	11.0	0.15max									
		XE2201	220()	40.0	28.0	16.0	0.08max									
		XE4701	470()	40.0	28.0	16.0	0.2max									
		XE0102	0.2	10()	30.0	20.0	11.0	0.1max								
		XE0472	47()	30.0	20.0	11.0	0.05max									
		XE1202	120()	40.0	28.0	16.0	0.18max									
		XE2202	220()	40.0	28.0	16.0	0.05max									
		XE4702	470()	40.0	28.0	16.0	0.15max									
VDE	X2	XE0103	0.3	10(1W)	40.0	28.0	16.0	36.5	1.0±0.10	800V max.	50msec max.	120Hz max.	0.2max	1200V max.	端子・外装間 2000Vrms 50/60Hz 60sec	端子・外装間 100,000MΩ min. (500Vdc)
		XE0473	47()	40.0	28.0	16.0	0.1max									
		XE1203	120()	40.0	28.0	16.0	0.05max									
		XE2203	220()	40.0	28.0	16.0	0.02max									
		XE4703	470()	40.0	28.0	16.0	0.18max									
		XE0105	0.5	10()	47.0	33.5	22.0	43.5	0.05max							
		XE0475	47()	47.0	33.5	22.0	43.5	0.15max								
		XE1205	120()	47.0	33.5	22.0	43.5	0.15max								
		XE2205	220()	47.0	33.5	22.0	43.5	0.15max								
		XE4705	470()	47.0	33.5	22.0	43.5	0.15max								

注) 重畳パルス条件(最大)の尖頭値はライン電圧に重畳して、スパークキラーの両端に加えることができるパルス電圧の最大値を示す。但し、その値はライン電圧を加えたとき最高印加電圧を超えてはならない。

使用温度範囲: -40~+100℃