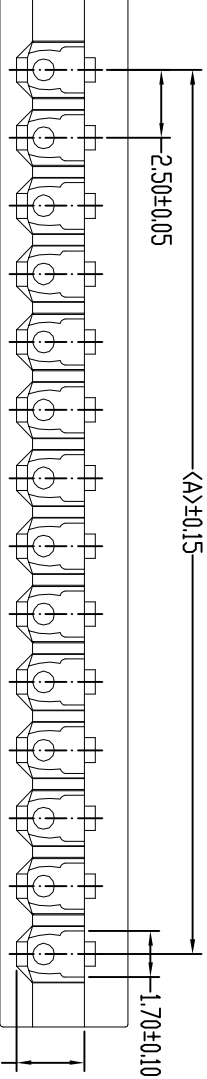
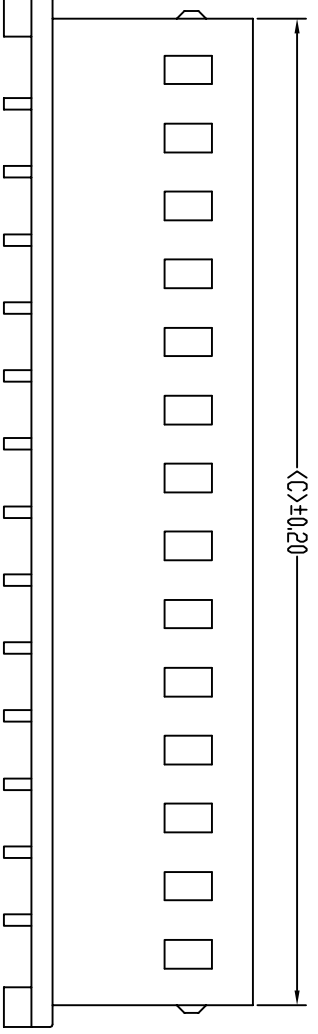
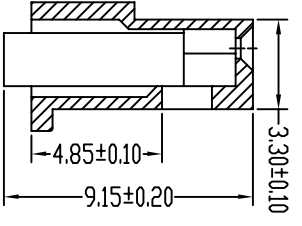
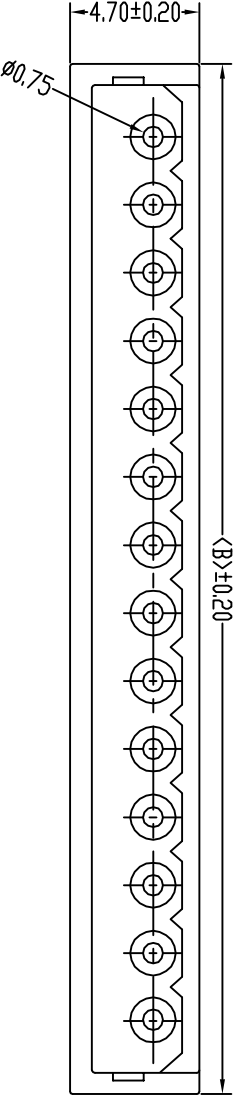


序号 SUITE	重点尺寸 Key Dimension	工具 TOLL
△		卡尺
△		投影机
△		投影机
△		投影机
△		投影机
△		卡尺
△		投影机
△		投影机
△		卡尺



- 说明:
- 1、产品料号: ZL2504-Y
 - 2、塑胶材质: PA66 UI94V-0
 - 3、额定电压: 250V AC/DC
 - 4、额定电流: 3A
 - 5、耐压值: 1000AC/minute
 - 6、接触电阻: 20mΩ (MAX)
 - 7、绝缘电阻: 1000MΩ (MIN)
 - 8、使用温度: -25° C ~ +85° C

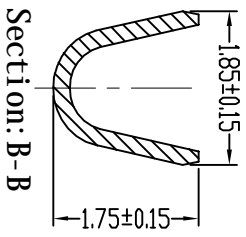
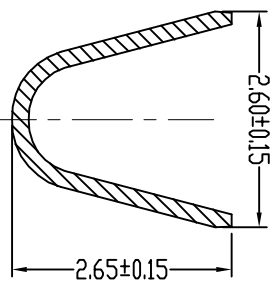
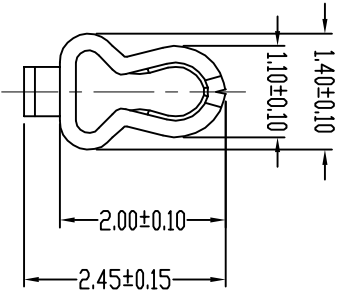
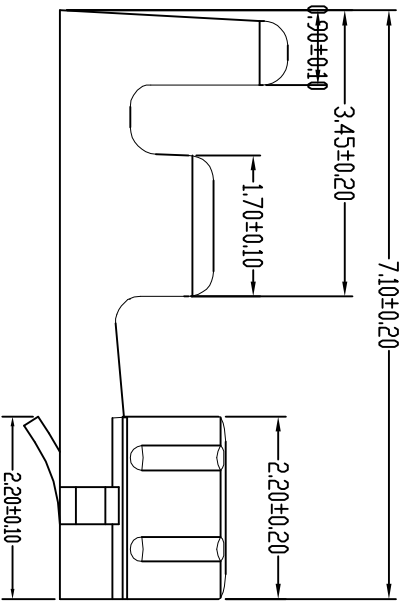
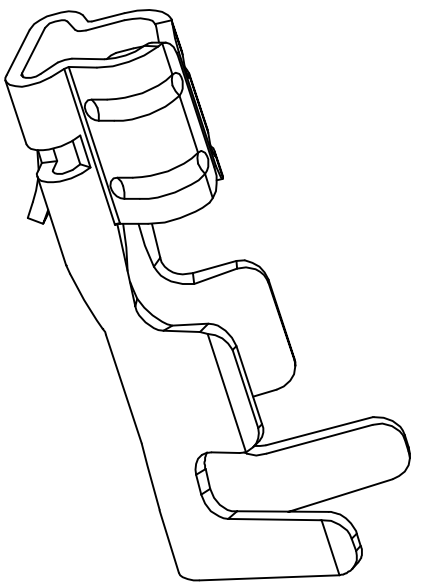
PART NO	Dimensions		
	A	B	C
ZL2504-Y-2P	2.50	7.50	5.90
ZL2504-Y-3P	5.00	10.00	8.50
ZL2504-Y-4P	7.50	12.60	11.00
ZL2504-Y-5P	10.00	15.20	13.65
ZL2504-Y-6P	12.50	17.65	16.15
ZL2504-Y-7P	15.00	20.30	18.70
ZL2504-Y-8P	17.50	22.70	21.10
ZL2504-Y-9P	20.00	25.35	23.70
ZL2504-Y-10P	22.50	27.80	26.15
ZL2504-Y-11P	25.00	30.60	28.70
ZL2504-Y-12P	27.50	32.80	31.20
ZL2504-Y-13P	30.00	35.15	33.70
ZL2504-Y-14P	32.50	37.80	36.20

图号 FILE NO.	品名 TITLE	料号 PART NO.	模具号 MOLD NO.	绘图 DRAWN	审核 CHECKED	连接埠	材质 MATERIAL UNIT	颜色 COLOR	比例 SCALE	尺寸 SIZE
ZL2504-Y	5264孔座	ZL2504-Y	XXXX			1/1	PA66	米黄色	1:1	A4

修改 REVISION	日期 DATE	初版发行	变更内容 MODIFICATION DRAWN	变更 DRAWN	核准 APPROVED	~ 3 DIM	±0.06 TOL	~ 10 DIM	±0.10 TOL	10 ~ 20 DIM	±0.15 TOL	20 ~ 30 DIM	±0.20 TOL	30 ~ DIM	±0.30 TOL	Angle ± 1°
1	08/04/15															

ZL2504-3PS

序号	重点尺寸	工具
SUITE	Mo. For Dimension	TUOL
△1		卡尺
△2		投影机
△3		投影机
△4		投影机
△5		投影机
△6		卡尺
△7		投影机
△8		投影机
△9		卡尺
△10		卡尺



- 说明:
- 1、端子料号: ZL2504-T
 - 2、端子材质: 磷青铜
 - 3、适应基板厚度: 1.6mm
 - 4、温度范围: -25° C~+85° C
 - 5、额定电压: 250V. AC/DC
 - 6、额定电流: 3A
 - 7、接触电阻: ≤0.02Ω
 - 8、绝缘电阻: >1000MΩ
 - 9、适用线规: AWC#22~#28
 - 10、铜皮厚度: 0.20±0.05mm

图号	图名	图号	图名	图号	图名	图号	图名	图号	图名	图号	图名	图号	图名	图号	图名	图号	图名	图号	图名		
FILE NO.	TITLE	FILE NO.	TITLE	FILE NO.	TITLE	FILE NO.	TITLE	FILE NO.	TITLE	FILE NO.	TITLE	FILE NO.	TITLE	FILE NO.	TITLE	FILE NO.	TITLE	FILE NO.	TITLE		
ZL2504-T	5264端子	ZL2504-T	5264端子	ZL2504-T	5264端子	ZL2504-T	5264端子	ZL2504-T	5264端子	ZL2504-T	5264端子	ZL2504-T	5264端子	ZL2504-T	5264端子	ZL2504-T	5264端子	ZL2504-T	5264端子	ZL2504-T	5264端子
XXXX	XXXX	XXXX	XXXX	XXXX	XXXX	XXXX	XXXX	XXXX	XXXX	XXXX	XXXX	XXXX	XXXX	XXXX	XXXX	XXXX	XXXX	XXXX	XXXX	XXXX	XXXX