

- 说明:
- 1、产品料号: ZL2505-P
  - 2、塑胶材质: PA66 UL94V-0
  - 3、额定电压: 250V. AC/DC
  - 4、额定电流: 3A
  - 5、耐压值: 1500AC/minute
  - 6、接触电阻: 10MΩ (MAX)
  - 7、绝缘电阻: 500MΩ (MIN)
  - 8、使用温度: -25° C ~ +85° C
  - 9、适用线规: AWG#22 ~ #28

序号 SUITE	重点尺寸 Major Dimension	工具 TOOL
△1		卡尺
△2		投影机
△3		投影机
△4		投影机
△5		投影机
△6		卡尺
△7		投影机
△8		投影机
△9		卡尺
△10		卡尺

PART NO	Dimensions	
	A	B
ZL2505-P-2P	2.50	8.20
ZL2505-P-3P	5.00	10.70
ZL2505-P-4P	7.50	13.20
ZL2505-P-5P	10.00	15.70
ZL2505-P-6P	12.50	18.20
ZL2505-P-7P	15.00	20.70

修改记录

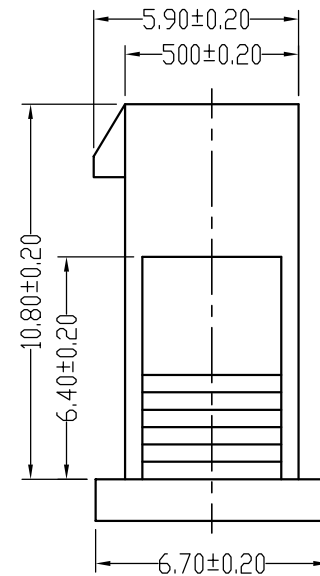
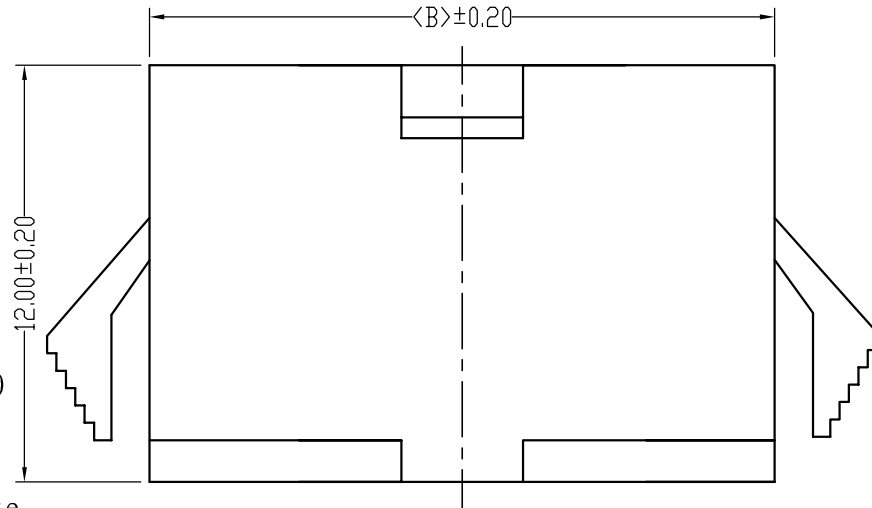
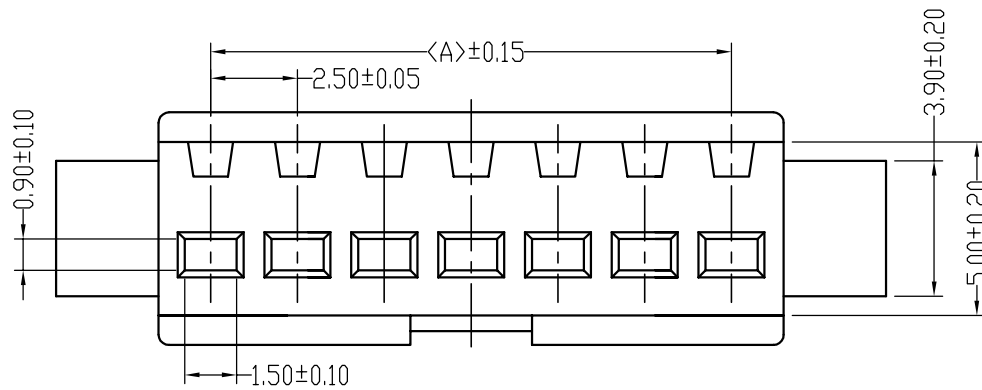
版次 REC	日期 DATE	内容 MODIFICATION	改变 DRAWN	核准 APPROVED
PA	06/10/24	初版发行		
		设变内容	改变	核准
		MODIFICATION DRAWN	DRAWN	APPROVED

~ 3	±0.06	图号
3 ~ 10	±0.10	FILE NO.
10 ~ 20	±0.15	品名
20 ~ 30	±0.20	TITLE
30 ~	±0.30	料号
		PART NO.
		模具号
		MOLD NO.

ZL2505-P
SM孔座
ZL2505-P
XXXX

绘图 DRAWN
审核 CHECKED
核准 APPROVED
页数 SHEET

康靖
材质 MAT'L
单位 UNIT
PA66
mm
颜色 COLOR
黑色
比例 SCALE
1:1
SIZE
A4
1/1



序号 SUITE	重点尺寸 Major Dimension	工具 TOOL
△1		卡尺
△2		投影机
△3		投影机
△4		投影机
△5		投影机
△6		卡尺
△7		投影机
△8		投影机
△9		卡尺
△10		卡尺

说明:

- 1、产品料号: ZL2505-R
- 2、塑胶材质: PA66 UL94V-0
- 3、额定电压: 250V. AC/DC
- 4、额定电流: 3A
- 5、耐压值: 1500AC/minute
- 6、接触电阻: 10MΩ (MAX)
- 7、绝缘电阻: 500MΩ (MIN)
- 8、使用温度: -25° C ~ +85° C
- 9、适用线规: AWG#22 ~ #28

PART NO	Dimensions	
	A	B
ZL2505-R-2P	2.50	5.50
ZL2505-R-3P	5.00	8.00
ZL2505-R-4P	7.50	10.50
ZL2505-R-5P	10.00	13.00
ZL2505-R-6P	12.50	15.50
ZL2505-R-7P	15.00	18.00

修改 记录 事	PA	06/10/24	初版发行			~ 3	±0.06	图号	ZL2505-R	绘图	康靖	材质	PA66	颜色	黑色	SIZE	A4	
	版次	日期	设变内容	改变	核准	3 ~ 10	±0.10	FILE NO.		DRAWN		MAT'L	mm	比例	1 : 1			
	REC	DATE	MODIFICATION DRAWN	DRAWN	APPROVED	10 ~ 20	±0.15	品名	SM孔座	CHECKED		UNIT		SCALE				
						20 ~ 30	±0.20	料号	ZL2505-R	核准								
						30 ~	±0.30	PART NO.		APPROVED								
					Angle	± 1°	模具号	XXXX	页数	1/1								
					DIM	TOL	MOLD NO.		SHEET									