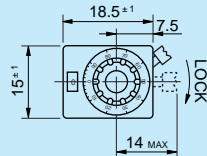


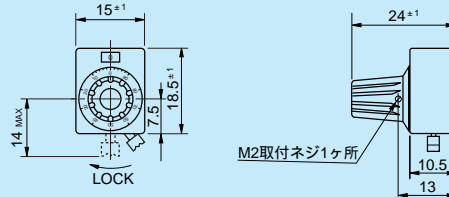
標準寸法図



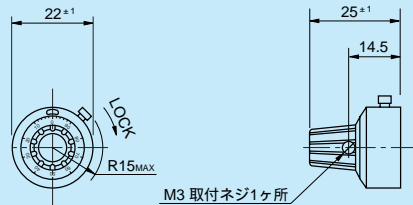
MF10-15XB型
MF10-15XBD型 (フレキシブルカップリングなし)



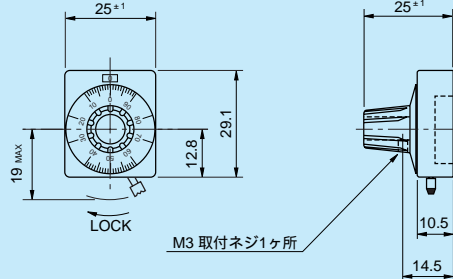
MF10-15YB型
MF10-15YBD型 (フレキシブルカップリングなし)



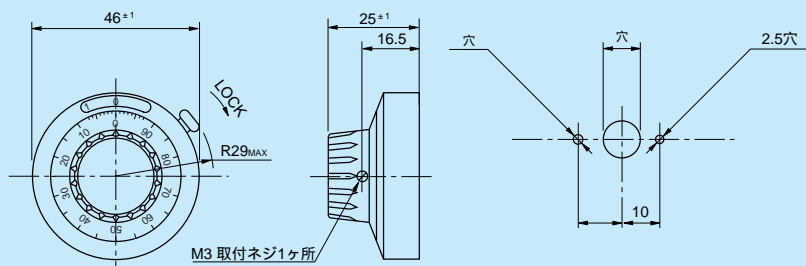
MF20-22B型



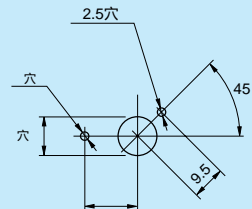
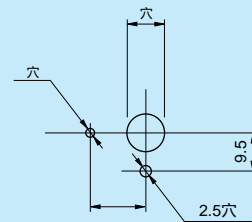
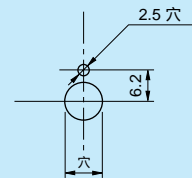
MF10-25YB型



MF20-46B型

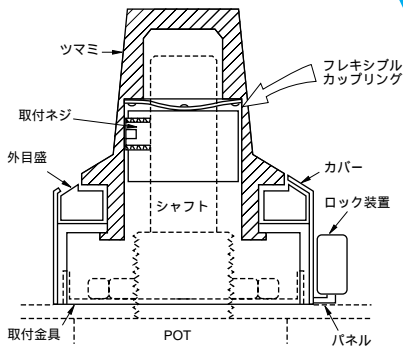


パネル加工図



(注) 1. 印は取付ポテンシオメータによって決まります。
2. 取付金具1ヶと取付ナット1ヶを付属します。

MFダイアルの構造



MFダイアルは、図の様に、ポテンシオメータのシャフトとダイアルツマミとの間にフレキシブルカップリングを用いているため、ポテンシオメータとダイアルの取付けが容易です。
このため、従来のポテンシオメータの取付け方によって生じる回転ムラ、トルクのバラツキが少なく、誰にでも簡単に取付けることができます。

(ご注意) MFダイアルをポテンシオメータに取付けたまま(0.2Nm以上の)無理な力を加えますと、フレキシブルカップリングが破損する場合があります。

一般特性

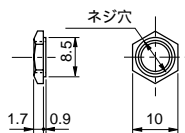
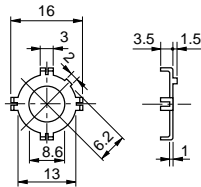
型名	回転数	適合シャフト径 (mm)		取付可能ポテンシオメータ (適合シャフト長25mm)	フレキシブルカップリング	ロック装置	使用温度範囲	質量(g)
		標準	特殊					
MF10-15B	10	3	3.175、4	10HP 25HP 12HP	有			約 15
MF10-15BD				12HHP 12HPC				
MF20-22B	20	6	3、3.175、4、6.35	10HP 12HHP 12HPC 25HP	有	- 30 ~ + 60		約 25
MF10-25YB	10	4、6	3、3.175、6.35	20HHP 20HP 46HD 22HHP 22HP				約 50
MF20-46B	20	6	6.35	20HP 25HP 20HHP 22HHP 46HD				約 50

特殊仕様品

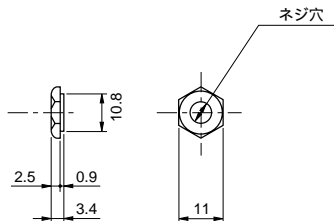
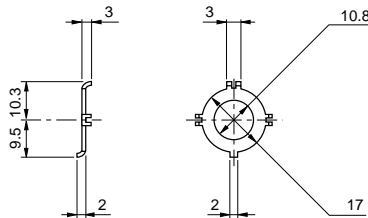
ケースの色 (黒他) ツマミ上部のスピンプレートの色 (黒他)

MF・DBダイヤル用取付金具

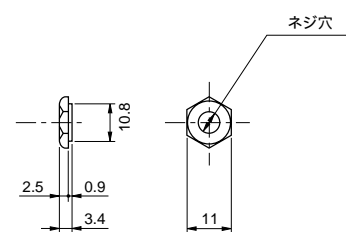
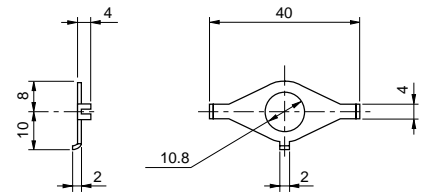
MF10-15B型
MF10-15BD型



MF20-22B型
MF10-25YB型
DB10-26B型

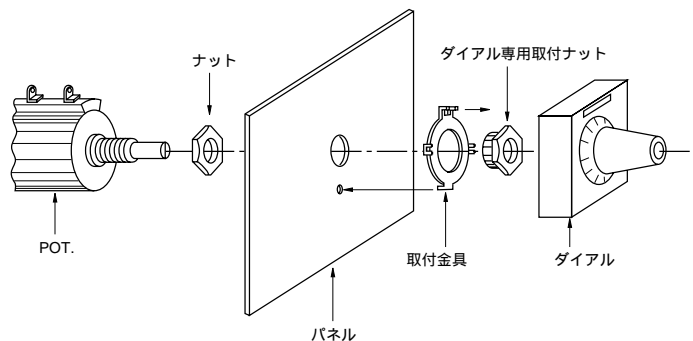


MF20-46B型



(注) 印は取付ポテンシオメータによって決まります。

MFダイヤル取付方法



MFダイヤル専用の取付金具と取付ナットを用いてポテンシオメータと取付金具をパネルに取付け、ポテンシオメータのシャフトを左一杯のゼロ位置に回しておきます。次にMFダイヤルの目盛を0に合わせた後、ダイヤルをポテンシオメータのシャフトに挿入し、取付金具の3カ所の凸部とダ

イヤル基板の凹部を合わせ、パネル一杯にダイヤルを押し付けダイヤルツマミのネジを添付の六角棒スパナを使用して、ポテンシオメータのシャフトを締付ければ、取付けは完了です。