

仕様一覧表

| 在庫区分 | 品番 | 品名 | 定格 | 音量(距離1m) | 標準価格 税別 |
|------|--------|-----------------|-------------|-----------------|---------|
| | EA4201 | 器具用ブザー AC100V | AC100V 4W | 68dB | 610円 |
| | EA4202 | " AC200V | AC200V 4W | " | 720円 |
| | EA4207 | " AC 24V | AC 24V3.5VA | " | 720円 |
| | EA4211 | 器具用音調ブザー AC100V | AC100V 4W | 大68dB以上 小50dB以下 | 720円 |
| | EA4212 | " AC200V | AC200V 4W | " | 830円 |

| 盤用ブザー | | | | | |
|----------|-------------|-------------|------|--------|--|
| EA4011B | 盤用強力ブザー (黒) | AC100V 8W | 75dB | 2,100円 | |
| EA4011H | " (グレー) | AC100V 8W | " | 2,100円 | |
| EA4012B | " (黒) | AC200V 7.5W | " | 2,100円 | |
| EA4012H | " (グレー) | AC200V 7.5W | " | 2,100円 | |
| EA4031BK | 盤用小型ブザー (黒) | AC100V 4W | 70dB | 1,950円 | |
| EA4031HK | " (グレー) | AC100V 4W | " | 1,950円 | |
| EA4032BK | " (黒) | AC200V 4W | " | 1,950円 | |
| EA4032HK | " (グレー) | AC200V 4W | " | 1,950円 | |
| EA4034BK | " (黒) | AC24V 3.5VA | " | 1,950円 | |
| EA4034HK | " (グレー) | AC24V 3.5VA | " | 1,950円 | |
| EB4010 | 盤用HB型ブザー | AC100V 5W | " | 1,950円 | |
| EB4020 | " | AC200V 5W | " | 1,950円 | |

寿命・配線可能距離一覧表

| 寿命 | 品 種 | 条 件 | 寿 命 |
|----|--|------|--------|
| | 器具用ブザー・盤用強力ブザー・盤用小型ブザー・器具用音調ブザー・盤用HB型ブザー | 連続鳴動 | 50時間以上 |

| 配線可能距離表 | | | | | |
|---------|--------------|-------|--|--|-------|
| 品 番 | 品 名 | 電線の種類 | 0.5mm ² 20本/ 0.18mmまたは0.8mmの単線 | 0.5mm ² 30本/ 0.18mmまたは1.0mmの単線 | 電源の種類 |
| EA4207 | 器具用ブザー AC24V | | 400m | 600m | AC24V |

特長

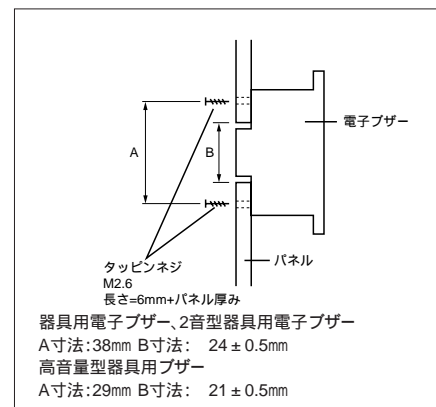
- 1.高信頼性、長寿命1,000時間以上。
- 2.無接点方式のため、ブザー自体から雑音を発生しません。
- 3.鳴動周波数約2.3KHzの聞きやすい音色です。
- 4.警報、警告に適した95±10dB以上の音量です。(高音量型)
- 5.2端子でプリント板に直接取り付けできます。(プリント板型)

用途

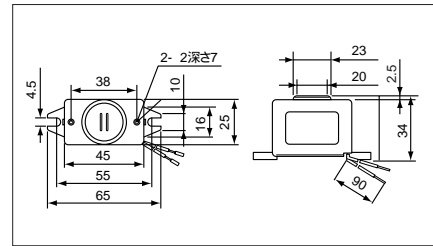
| 商品別 | 用途別 |
|--------|---|
| プリント板型 | 事務機器 - ファクシミリ受信完了 コピー液切れ コンピュータ異常完了 無線機器 - トランシーバー受・送信、 時計機器目覚し報知 車輛機器 - バスのドア開閉、高級自 転車の報知などに |
| 2音型 | 遊技機器 - 各種ゲーム機器、光線銃 家庭電気機器 - 洗濯機自動完了、石油 ストーブ 自動車機器 - キー抜き忘れ、ドア開放、 シートベルト未着装、ヘ ッドライト消し忘れなど |
| 高音量型 | 車輛機器 - オートバイ過熱防止、 右・左折報知 防災機器 - 異常警報、ガス警報 重機機器 - クレーン機・農機過熱 防止などに |

注 電源のサージ電圧が100Vをこえるような所で使用される時は、必ずサージ対策を施してください。

パネル取付方法

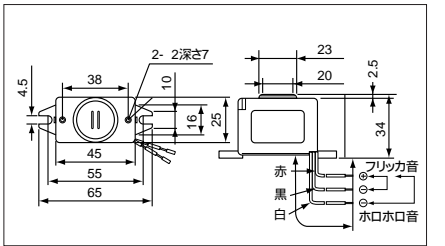


器具用電子ブザー



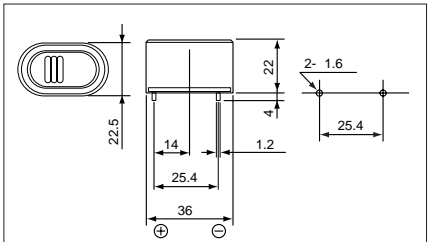
| | | | |
|-------------|------------|-----------|----|
| EB211(ブザー) | DC 3V170mA | 標準価格 680円 | 税別 |
| EB211() | DC 6V 60mA | 標準価格 680円 | 税別 |
| EB211() | DC12V 35mA | 標準価格 680円 | 税別 |
| EB211() | DC24V 25mA | 標準価格 680円 | 税別 |
| EB212(フリッカ) | DC 3V 60mA | 標準価格 680円 | 税別 |
| EB212() | DC 6V 30mA | 標準価格 680円 | 税別 |
| EB212() | DC12V 20mA | 標準価格 680円 | 税別 |
| EB212() | DC24V 15mA | 標準価格 680円 | 税別 |
| EB213(ホ口ホ口) | DC 3V 40mA | 標準価格 680円 | 税別 |
| EB213() | DC 6V 20mA | 標準価格 680円 | 税別 |
| EB213() | DC12V 15mA | 標準価格 680円 | 税別 |
| EB213() | DC24V 10mA | 標準価格 680円 | 税別 |

2音型器具用電子ブザー



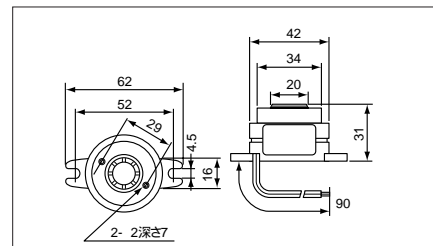
| | | | |
|---------------|-----------|-----------|----|
| EB215(フリッカホ口) | DC 6V30mA | 標準価格 960円 | 税別 |
| EB215() | DC12V20mA | 標準価格 960円 | 税別 |

プリント板型器具用電子ブザー



| | | | |
|-------------|------------|-----------|----|
| EB231(ブザー) | DC 3V170mA | 標準価格 610円 | 税別 |
| EB231() | DC 6V 60mA | 標準価格 610円 | 税別 |
| EB231() | DC12V 35mA | 標準価格 610円 | 税別 |
| EB231() | DC24V 25mA | 標準価格 610円 | 税別 |
| EB232(フリッカ) | DC 3V 60mA | 標準価格 610円 | 税別 |
| EB232() | DC 6V 30mA | 標準価格 610円 | 税別 |
| EB232() | DC12V 20mA | 標準価格 610円 | 税別 |
| EB232() | DC24V 15mA | 標準価格 610円 | 税別 |
| EB233(ホ口ホ口) | DC 3V 40mA | 標準価格 610円 | 税別 |
| EB233() | DC 6V 20mA | 標準価格 610円 | 税別 |
| EB233() | DC12V 15mA | 標準価格 610円 | 税別 |
| EB233() | DC24V 10mA | 標準価格 610円 | 税別 |

高音量型器具用電子ブザー



| | | | |
|-------------|------------|-----------|----|
| EB111(ブザー) | DC 6V170mA | 標準価格 860円 | 税別 |
| EB111() | DC12V 95mA | 標準価格 860円 | 税別 |
| EB111() | DC24V 45mA | 標準価格 860円 | 税別 |
| EB112(フリッカ) | DC 6V 55mA | 標準価格 860円 | 税別 |
| EB112() | DC12V 28mA | 標準価格 860円 | 税別 |
| EB112() | DC24V 18mA | 標準価格 860円 | 税別 |

トランス
ベル・ブザー用
(EC05)

チャイム用
(EC13K)

HA用(EC06)

盤用(EC14)

表示器用(EC51)

特長

チャイム用トランス(EC13K)

- 1.自消性材料を使用しています。
- 2.Aヒューズ付です。
- 3.温度ヒューズを内蔵しています。

盤用チャイムトランス(EC14)

- 1.HBブレイカ2個のスペースで組み込めます。
- 2.1次側両極を切りはなすスイッチ付です。
- 3.自消性材料を使用しています。
- 4.サーマルプロテクターを内蔵しています。

表示器トランス(EC51)

- 1.温度ヒューズを内蔵しています。
- 2.端子部はカバー付です。
- 3.2Aヒューズ付です。

ご使用上の注意

- 1.必ず定格容量内でご使用ください。
- 2.トランス2台並列使用は避けてください。

仕様一覧表

| 在庫区分 | 品 番 | 品 名 | 定 格 | 型式認可番号 | 標準価格 税別 |
|------|-------|--------------------|--|-----------|---------|
| | EC05 | ベルトランス | 1次 AC100V 50/60Hz 2次 AC4V2VA, 6V3VA, 10V5VA (各0.5A) | ▽61-10625 | 2,300円 |
| | EC06 | 電源トランス | 1次 AC100V 50/60Hz 2次 AC6V2.2VA, 12V4.5VA 24V9VA (各0.38A) | ▽61-13462 | 2,800円 |
| | EC13K | チャイムトランス | 1次 AC100V 50/60Hz 2次 AC6V7.2VA, 8V9.6VA, 10V12VA (各1.2A) | ▽61-13030 | 2,600円 |
| | EC14 | 盤用チャイムトランス (スイッチ付) | 1次 AC100V 50/60Hz 2次 AC6V6VA, 8V8VA, 10V10VA (各1A) | ▽61-10626 | 2,800円 |
| | EC51 | 表示器トランス | 1次 AC100V 50/60Hz 2次 AC6V12VA, 8V16VA, 12V24VA, 24V48VA(各2A) | ▽61-3886 | 7,000円 |

仕様一覧表 器具用電子ブザー

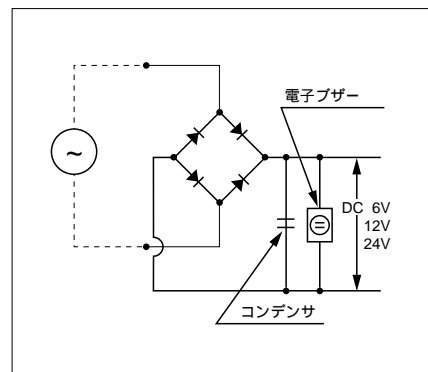
定格電流値表示は平均値です。
瞬時電流は定格電流以上流れますので、ご使用上のご注意2をご参照ください。

| 在庫区分 | 品番 | 品名 | 定格 | 音量(距離1m) | 配線可能距離 | 標準価格 税別 | |
|------|--------|------------------------------|------------|-----------------------------|-------------------------|------------|------|
| | EB2113 | 器具用電子ブザー(ブザー) DC 3V | DC 3V170mA | 80 ± 10dB | 10m (0.5mmの 電線にて) | 680円 | |
| | EB2116 | " (") DC 6V | DC 6V 60mA | " | | | |
| | EB2112 | " (") DC12V | DC12V 35mA | " | | | |
| | EB2114 | " (") DC24V | DC24V 25mA | " | | | |
| | EB2123 | " (フリッカ) DC 3V | DC 3V 60mA | 75 ± 10dB | | | |
| | EB2126 | " (") DC 6V | DC 6V 30mA | " | | | |
| | EB2122 | " (") DC12V | DC12V 20mA | " | | | |
| | EB2124 | " (") DC24V | DC24V 15mA | " | | | |
| | EB2133 | " (ホコホコ) DC 3V | DC 3V 40mA | 70 ± 10dB | | | |
| | EB2136 | " (") DC 6V | DC 6V 20mA | " | | | |
| | EB2132 | " (") DC12V | DC12V 15mA | " | | | |
| | EB2134 | " (") DC24V | DC24V 10mA | " | | | |
| | EB2156 | 2音量器具用電子ブザー(フリッカ・ホコホコ) DC 6V | DC 6V 30mA | フリッカ75 ± 10dB ホコホコ70 ± 10dB | | | 960円 |
| | EB2152 | " (") DC12V | DC12V 20mA | フリッカ75 ± 10dB ホコホコ70 ± 10dB | | | |
| | EB1116 | 高音型器具用電子ブザー(ブザー) DC 6V | DC 6V170mA | 95 ± 10dB | 860円 | | |
| | EB1112 | " (") DC12V | DC12V 95mA | " | | | |
| | EB1114 | " (") DC24V | DC24V 60mA | " | | | |
| | EB1126 | " (フリッカ) DC 6V | DC 6V 55mA | 90 ± 10dB | | | |
| | EB1122 | " (") DC12V | DC12V 28mA | " | | | |
| | EB1124 | " (") DC24V | DC24V 18mA | " | | | |
| | EB2313 | プリント板型器具用電子ブザー(ブザー) DC 3V | DC 3V170mA | 75 ± 10dB | | 610円 | |
| | EB2316 | " (") DC 6V | DC 6V 60mA | " | | | |
| | EB2312 | " (") DC12V | DC12V 35mA | " | | | |
| | EB2314 | " (") DC24V | DC24V 25mA | " | | | |
| | EB2323 | " (フリッカ) DC 3V | DC 3V 60mA | 70 ± 10dB | | | |
| | EB2326 | " (") DC 6V | DC 6V 30mA | " | | | |
| | EB2322 | " (") DC12V | DC12V 20mA | " | | | |
| | EB2324 | " (") DC24V | DC24V 15mA | " | | | |
| | EB2333 | " (ホコホコ) DC 3V | DC 3V 40mA | 65 ± 10dB | | | |
| | EB2336 | " (") DC 6V | DC 6V 20mA | " | | | |
| | EB2332 | " (") DC12V | DC12V 15mA | " | | | |
| | EB2334 | " (") DC24V | DC24V 10mA | " | | | |

注) 使用電線(0.5mm²20本/0.18mmまたは0.8mmの単線)

ご使用上のご注意

1.簡単な整流回路でご使用になる場合、完全直流と比べてフリッカ回数、ホコホコ回数に変化し、また、音質も若干濁りますので、出力電圧変動(リップル分を含む)が1%以下に安定化された電源でご使用ください。特に下表に示すような回路でご使用になる場合は推奨コンデンサ容量値以上のものを入れてください。DC3V用と高音型DC6Vのものは大容量のコンデンサを必要としますので乾電池または完全安定化電源にてご使用ください。



| 品番 | 推奨コンデンサ |
|--------|------------|
| EB2116 | 1,000 μF以上 |
| EB2126 | 2,200 " |
| EB2136 | 1,000 " |
| EB2112 | 470 " |
| EB2122 | 1,000 " |
| EB2132 | 470 " |
| EB2114 | 100 " |
| EB2124 | 220 " |
| EB2134 | 100 " |
| EB2156 | 2,200 " |
| EB2152 | 1,000 " |
| EB1112 | 1,000 " |
| EB1114 | 220 " |
| EB1122 | 2,200 " |
| EB1124 | 470 " |
| EB2316 | 1,000 " |
| EB2326 | 2,200 " |
| EB2336 | 1,000 " |
| EB2312 | 470 " |
| EB2322 | 1,000 " |
| EB2332 | 470 " |
| EB2314 | 100 " |
| EB2324 | 220 " |
| EB2334 | 100 " |

- 瞬時電流値は0.4~0.8Aになります。IC・トランジスタスイッチなどをご使用になる時は電流容量が1A以上のものをご使用ください。
- 動作電圧範囲下限電圧(定格の80%V)の音量は定格電圧時から約2~6dB低下します。
- 電子ブザーはトランジスタスイッチング動作を行っているため、内部インピーダンスが一定せず、抵抗によって電圧を落とす回路では正常に鳴動しません。
- 電子ブザーに逆起電圧が加わる場合は保護用ダイオードを追加してください。

注) 電子ブザーの場合高い電圧を定格電圧に合わせるために抵抗でおとして使用してはいけません。電子ブザーの鳴動は電子回路により特殊な電流波形をコイルに加え、振動板を振動させております。ところが直列抵抗を接続して電圧を低下させた場合、電流のピーク波形が出ず音色が変わってしまうからです。

29

電路計測器

電気回路を手軽に点検。



レーザーマーカー
墨出し名人 室内専用

コンパクト・軽量で作業がラクに行え、レーザーによる精度の高い墨出しラインを引くことが可能です。



電力チェッカー デ・タ出力機能付

積算電力量・ピーク電力・瞬時電力などのチェックに最適です。



配線チェッカー

壁・地中・金属管内などの配線を埋設状態で確認できます。



デジタルパーソナル
クランプメータ

微小電流や大電流測定、最大/最小値測定などができるタイプです。

1692 電路計測器一覧表
1694 レーザーマーカー 墨出し名人 室内専用
1696 電力チェッカー デ・タ出力機能付
1698 配線チェッカー 漏電チェック付
1699 配線チェッカー
1702 情報配線チェッカー
1704 コンセントチェッカー
1705 温度チェッカー
1706 デジタル パーソナルクランプメータ
1709 デジタル リーククランプメータ
1710 パーソナルクランプメータ
1711 電路ドクター
1711 ELBドクター
1711 検相ドクター
1712 リークチェッカ
1714 接地抵抗計
1714 絶縁抵抗計