

器具用・盤用ブザー

仕様一覧表  
器具用ブザー

在庫区分	品番	品名	定格	音量（距離1m）	標準価格 税別
	EA4201	器具用ブザー AC100V	AC100V 4W	68dB	610円
	EA4202	〃 AC200V	AC200V 4W	〃	720円
	EA4207	〃 AC 24V	AC 24V3.5VA	〃	720円
	EA4211	器具用音調ブザー AC100V	AC100V 4W	大68dB以上 小50dB以下	720円
	EA4212	〃 AC200V	AC200V 4W	〃	830円

盤用ブザー					
	EA4011B	盤用強力ブザー（黒）	AC100V 8W	75dB	2,100円
	EA4011H	〃（グレー）	AC100V 8W	〃	2,100円
	EA4012B	〃（黒）	AC200V 7.5W	〃	2,100円
	EA4012H	〃（グレー）	AC200V 7.5W	〃	2,100円
	EA4031BK	盤用小型ブザー（黒）	AC100V 4W	70dB	1,950円
	EA4031HK	〃（グレー）	AC100V 4W	〃	1,950円
	EA4032BK	〃（黒）	AC200V 4W	〃	1,950円
	EA4032HK	〃（グレー）	AC200V 4W	〃	1,950円
	EA4034BK	〃（黒）	AC24V 3.5VA	〃	1,950円
	EA4034HK	〃（グレー）	AC24V 3.5VA	〃	1,950円
	EB4010	盤用HB型ブザー	AC100V 5W	〃	1,950円
	EB4020	〃	AC200V 5W	〃	1,950円

寿命・配線可能距離一覧表  
寿命

品 種	条 件	寿 命
器具用ブザー・盤用強力ブザー・盤用小型ブザー・器具用音調ブザー・盤用HB型ブザー	連続鳴動	50時間以上

配線可能距離表					
品番	品名	電線の種類	0.5mm <sup>2</sup> 20本/ 0.18mmまたは0.8mmの単線	0.5mm <sup>2</sup> 30本/ 0.18mmまたは1.0mmの単線	電源の種類
EA4207	器具用ブザー AC24V		400m	600m	AC24V

トランス  
ベル・ブザー用  
(EC05)

HA用( EC06 )

表示器用( EC51 )

チャイム用  
( EC13K )

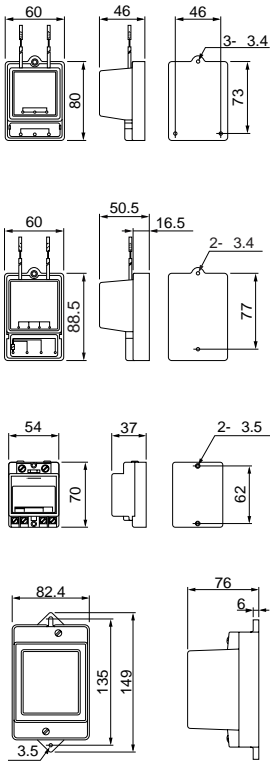
盤用( EC14 )

特長

チャイム用トランス( EC13K )

1.自消性材料を使用しています。  
2.2Aヒューズ付です。  
3.温度ヒューズを内蔵しています。

- 盤用チャイムトランス( EC14 )
- 1.HBプレーカ2個のスペースで組み込めます。
  - 2.1次側両極を切りはなすスイッチ付です。
  - 3.自消性材料を使用しています。
  - 4.サーマルプロテクターを内蔵しています。
- 表示器トランス( EC51 )
- 1.温度ヒューズを内蔵しています。
  - 2.端子部はカバー付です。
  - 3.2Aヒューズ付です。
- ご使用上の注意
- 1.必ず定格容量内でご使用ください。
  - 2.トランス2台並列使用は避けてください。



仕様一覧表

在庫区分	品番	品名	定 格		型式認可番号	標準価格 税別
	EC05	ベルトランス	1次	AC100V 50/60Hz	2次 AC4V2VA, 6V3VA, 10V5VA (各0.5A)	▽61-10625 2,300円
	EC06	電源トランス	1次	AC100V 50/60Hz	2次 AC6V2.2VA, 12V4.5VA 24V9VA (各0.38A)	▽61-13462 2,800円
	EC13K	チャイムトランス	1次	AC100V 50/60Hz	2次 AC6V7.2VA, 8V9.6VA, 10V12VA (各1.2A)	▽61-13030 2,600円
	EC14	盤用チャイムトランス (スイッチ付)	1次	AC100V 50/60Hz	2次 AC6V6VA, 8V8VA, 10V10VA (各1A)	▽61-10626 2,800円
	EC51	表示器トランス	1次	AC100V 50/60Hz	2次 AC6V12VA, 8V16VA, 12V24VA, 24V48VA(各2A)	▽ 61-3886 7,000円

器具用・電子ブザー

特長

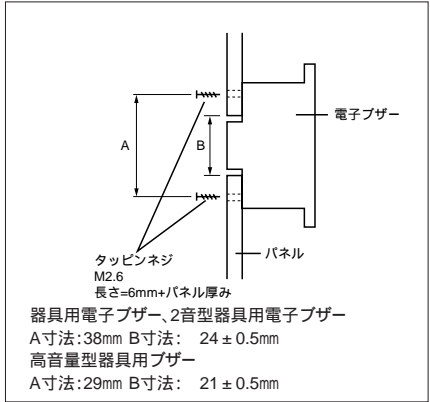
- 1.高信頼性、長寿命1,000時間以上。
- 2.無接点方式のため、ブザー自体から雑音を生じません。
- 3.鳴動周波数約2.3KHzの聞きやすい音色です。
- 4.警報、警告に適した95±10dB以上の音量です。（高音量型）
- 5.2端子でプリント板に直接取付けできます。（プリント板型）

用途

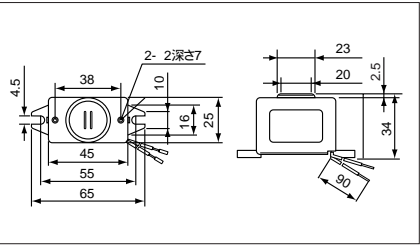
商 品 別	用 途 別
プリント板型	事務機器 - ファクシミリ受信完了 コピー液切れ コンピューター異常完了
	無線機器 - トランシーバー受・送信、 時計機器目覚し報知
2 音 型	車輛機器 - バスのドア開閉、高級自 転車の報知などに
	遊技機器 - 各種ゲーム機器、光線銃 家庭電気機器 - 洗濯機各動作完了、石油 ストーブ
高 音 量 型	自動車機器 - キー抜き忘れ、ドア開放、 シートベルト未着装、ヘ ッドライト消し忘れなど に
	車輛機器 - オートバイ過熱防止、 右・左折報知
高 音 量 型	防災機器 - 異常警報、ガス警報
	重機機器 - クレーン機・農機具過熱 防止などに

注 電源のサージ電圧が100Vをこえるような所で使用される時は、必ずサージ対策を施してください。

パネル取付方法

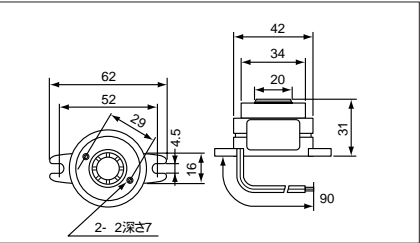


器具用電子ブザー



EB211ㄱ(ブー)	DC 3V170mA	標準価格 680円	税別
EB211ㄱ( 〃 )	DC 6V 60mA	標準価格 680円	税別
EB211ㄴ( 〃 )	DC12V 35mA	標準価格 680円	税別
EB211ㄴ( 〃 )	DC24V 25mA	標準価格 680円	税別
EB212ㄱ(フリッカ)	DC 3V 60mA	標準価格 680円	税別
EB212ㄱ( 〃 )	DC 6V 30mA	標準価格 680円	税別
EB212ㄴ( 〃 )	DC12V 20mA	標準価格 680円	税別
EB212ㄴ( 〃 )	DC24V 15mA	標準価格 680円	税別
EB213ㄱ(ホ口ホ口)	DC 3V 40mA	標準価格 680円	税別
EB213ㄱ( 〃 )	DC 6V 20mA	標準価格 680円	税別
EB213ㄴ( 〃 )	DC12V 15mA	標準価格 680円	税別
EB213ㄴ( 〃 )	DC24V 10mA	標準価格 680円	税別

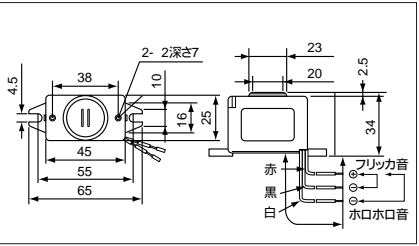
高音量型器具用電子ブザー



EB111ㄱ(ブー)	DC 6V170mA	標準価格 860円	税別
EB111ㄴ( 〃 )	DC12V 95mA	標準価格 860円	税別
EB111ㄴ( 〃 )	DC24V 45mA	標準価格 860円	税別
EB112ㄱ(フリッカ)	DC 6V 55mA	標準価格 860円	税別
EB112ㄴ( 〃 )	DC12V 28mA	標準価格 860円	税別
EB112ㄴ( 〃 )	DC24V 18mA	標準価格 860円	税別

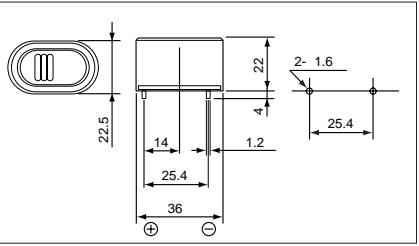
( 寸法表示単位:mm )

2音型器具用電子ブザー



EB215ㄱ(フリッカホ口)	DC 6V30mA	標準価格 960円	税別
EB215ㄴ( 〃 )	DC12V20mA	標準価格 960円	税別

プリント板型器具用電子ブザー



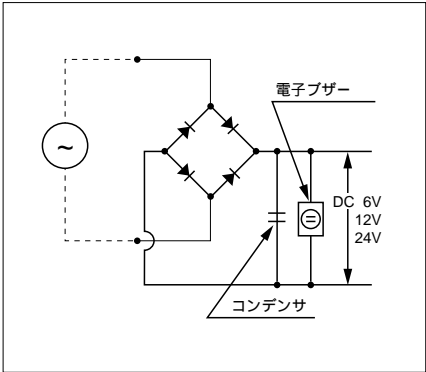
EB231ㄱ(ブー)	DC 3V170mA	標準価格 610円	税別
EB231ㄱ( 〃 )	DC 6V 60mA	標準価格 610円	税別
EB231ㄴ( 〃 )	DC12V 35mA	標準価格 610円	税別
EB231ㄴ( 〃 )	DC24V 25mA	標準価格 610円	税別
EB232ㄱ(フリッカ)	DC 3V 60mA	標準価格 610円	税別
EB232ㄱ( 〃 )	DC 6V 30mA	標準価格 610円	税別
EB232ㄴ( 〃 )	DC12V 20mA	標準価格 610円	税別
EB232ㄴ( 〃 )	DC24V 15mA	標準価格 610円	税別
EB233ㄱ(ホ口ホ口)	DC 3V 40mA	標準価格 610円	税別
EB233ㄱ( 〃 )	DC 6V 20mA	標準価格 610円	税別
EB233ㄴ( 〃 )	DC12V 15mA	標準価格 610円	税別
EB233ㄴ( 〃 )	DC24V 10mA	標準価格 610円	税別

仕様一覧表 器具用電子ブザー						定格電流値表示は平均値です。 瞬時電流は定格電流以上流れますので、ご使用上のご注意2.をご参照ください。
在庫 区分	品 番	品 名	定 格	音量（距離1m）	配線可能距離	標準価格 税別
	EB2113	器具用電子ブザー（ ヱー ）DC 3V	DC 3V170mA	80 ± 10dB	10m （0.5mmの 電線にて）	680円
	EB2116	〃 （ 〃 ）DC 6V	DC 6V 60mA	〃		
	EB2112	〃 （ 〃 ）DC12V	DC12V 35mA	〃		
	EB2114	〃 （ 〃 ）DC24V	DC24V 25mA	〃		
	EB2123	〃 （フリッカ）DC 3V	DC 3V 60mA	75 ± 10dB		
	EB2126	〃 （ 〃 ）DC 6V	DC 6V 30mA	〃		
	EB2122	〃 （ 〃 ）DC12V	DC12V 20mA	〃		
	EB2124	〃 （ 〃 ）DC24V	DC24V 15mA	〃		
	EB2133	〃 （ホ口ホ口）DC 3V	DC 3V 40mA	70 ± 10dB		
	EB2136	〃 （ 〃 ）DC 6V	DC 6V 20mA	〃		
	EB2132	〃 （ 〃 ）DC12V	DC12V 15mA	〃		
	EB2134	〃 （ 〃 ）DC24V	DC24V 10mA	〃		
	EB2156	2音型器具用電子ブザー（フリッカ・ホ口ホ口）DC 6V	DC 6V 30mA	フリッカ75 ± 10dB ホ口ホ口70 ± 10dB		960円
	EB2152	〃 （ 〃 ）DC12V	DC12V 20mA	フリッカ75 ± 10dB ホ口ホ口70 ± 10dB		
	EB1116	高音型器具用電子ブザー（ ヱー ）DC 6V	DC 6V170mA	95 ± 10dB	—	860円
	EB1112	〃 （ 〃 ）DC12V	DC12V 95mA	〃		
	EB1114	〃 （ 〃 ）DC24V	DC24V 60mA	〃		
	EB1126	〃 （フリッカ）DC 6V	DC 6V 55mA	90 ± 10dB		
	EB1122	〃 （ 〃 ）DC12V	DC12V 28mA	〃		
	EB1124	〃 （ 〃 ）DC24V	DC24V 18mA	〃		
	EB2313	プリント板型器具用電子ブザー（ ヱー ）DC 3V	DC 3V170mA	75 ± 10dB		610円
	EB2316	〃 （ 〃 ）DC 6V	DC 6V 60mA	〃		
	EB2312	〃 （ 〃 ）DC12V	DC12V 35mA	〃		
	EB2314	〃 （ 〃 ）DC24V	DC24V 25mA	〃		
	EB2323	〃 （フリッカ）DC 3V	DC 3V 60mA	70 ± 10dB		
	EB2326	〃 （ 〃 ）DC 6V	DC 6V 30mA	〃		
	EB2322	〃 （ 〃 ）DC12V	DC12V 20mA	〃		
	EB2324	〃 （ 〃 ）DC24V	DC24V 15mA	〃		
	EB2333	〃 （ホ口ホ口）DC 3V	DC 3V 40mA	65 ± 10dB		
	EB2336	〃 （ 〃 ）DC 6V	DC 6V 20mA	〃		
	EB2332	〃 （ 〃 ）DC12V	DC12V 15mA	〃		
	EB2334	〃 （ 〃 ）DC24V	DC24V 10mA	〃		

注）使用電線（0.5mm²20本／0.18mmまたは0.8mmの単線）

ご使用上のご注意

1.簡単な整流回路でご使用になる場合、完全直  
流と比べてフリッカ回数、ホ口ホ口回数に変化  
し、また、音質も若干濁りますので、出力電圧  
変動(リップル分を含む)が1%以下に安定化  
された電源でご使用ください。特に下表に示す  
ような回路でご使用になる場合は推奨コンデ  
ンサ容量値以上のものを入れてください。  
DC3V用と高音量型DC6Vのものは大容量の  
コンデンサを必要としますので乾電池または  
完全安定化電源にてご使用ください。



品 番	推奨コンデンサ
EB2116	1.000 μ F以上
EB2126	2.200 〃
EB2136	1.000 〃
EB2112	470 〃
EB2122	1.000 〃
EB2132	470 〃
EB2114	100 〃
EB2124	220 〃
EB2134	100 〃
EB2156	2.200 〃
EB2152	1.000 〃
EB1112	1.000 〃
EB1114	220 〃
EB1122	2.200 〃
EB1124	470 〃
EB2316	1.000 〃
EB2326	2.200 〃
EB2336	1.000 〃
EB2312	470 〃
EB2322	1.000 〃
EB2332	470 〃
EB2314	100 〃
EB2324	220 〃
EB2334	100 〃

- 2.瞬時電流値は0.4～0.8Aになります。IC・トラン  
ジスタスイッチなどをご使用になる時は電流  
容量が1 A以上のものをご使用ください。  
3.動作電圧範囲下限電圧( 定格の80%V )の音量  
は定格電圧時から約2～6dB低下します。  
4.電子ブザーはトランジスタスイッチング動作  
を行っているため、内部インピーダンスが一  
定せず、抵抗によって電圧を落とす回路では正  
常に鳴動しません。  
5.電子ブザーに逆起電圧が加わる場合は保護用  
ダイオードを追加してください。

注 電子ブザーの場合高い電圧を定格電圧に合  
わせるために抵抗でおとして使用してはい  
けません。電子ブザーの鳴動は電子回路によ  
り特殊な電流波形をコイルに加え、振動板  
を振動させております。ところが直列抵抗を  
接続して電圧を低下させた場合、電流のピー  
ク波形が出ず音色が変わってしまうから  
です。

29

電路計測器

電気回路を手軽に点検。



レーザーマーカー  
墨出し名人

コンパクト・軽量で作業がラクに  
行え、レーザーによる精度の高  
い墨出しラインを引くことが可  
能です。



電力チェッカー

積算電力量・ピーク電力・瞬時電  
力などのチェックに最適です。



配線チェッカー

壁・地中・金属管内などの配線を  
埋設状態で確認できます。



デジタルパーソナル  
クランプメータ

微小電流や大電流測定、最大／最  
小値測定などができるタイプです。

1692	電路計測器一覧表
1694	レーザーマーカー 墨出し名人 室内専用
1696	電力チェッカー デ・タ出力機能付
1698	配線チェッカー 漏電チェック付
1699	配線チェッカー
1702	情報配線チェッカー
1704	コンセントチェッカー
1705	温度チェッカー
1706	デジタルパーソナルクランプメータ
1709	デジタルリーククランプメータ
1710	パーソナルクランプメータ
1711	電路ドクター
1711	ELBドクター
1711	検相ドクター
1712	リークチェッカ
1714	接地抵抗計
1714	絶縁抵抗計