

● オーダーコード

●デュアル・インライン

ICC05- [] -360 T [] - F

- シリーズ名
- 極数

008 : 8極	020 : 20極	032 : 32極
014 : 14極	022 : 22極	040 : 40極
016 : 16極	024 : 24極	042 : 42極
018 : 18極	028 : 28極	
- コンタクト名
 - T : 標準品
 - TP : フラックス上昇防止対策品
- F : RoHS対応品

ICC05- [] -360 G []

- 極数

008 : 8極	020 : 20極	032 : 32極
014 : 14極	022 : 22極	040 : 40極
016 : 16極	024 : 24極	042 : 42極
018 : 18極	028 : 28極	
- メッキ仕上
 - 無 : 標準品
 - P : フラックス上昇防止対策品
 - G : 金メッキ (RoHS対応品)

●シングル・インライン

ICC04-020-350 G

- シリーズ名
- 極数

020 : 20極

- コンタクト
- メッキ仕上
 - G : 金メッキ (RoHS対応品)

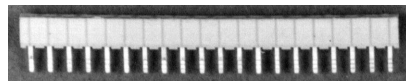
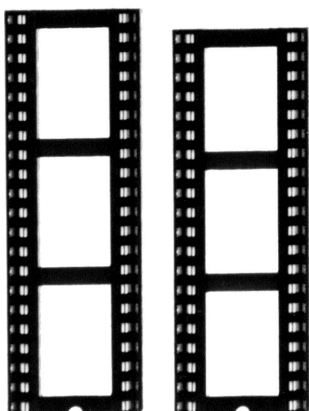
特 長

- ロープロフィール形状 (ボード面より4.4mm) (ICC04は4.3mm) です。
- 両面接触構造コンタクトとプリロード方式により安定した接触を保証する高信頼設計です。
- クローズドボトム形状による、半田吸込み防止機構です。
- ICC05は、テール部KINK構造による半田ディップ時の浮き上がりを防止します。
- ICC05は、フラックス上昇防止対策品も系列化しています。
- RoHSに対応しています。

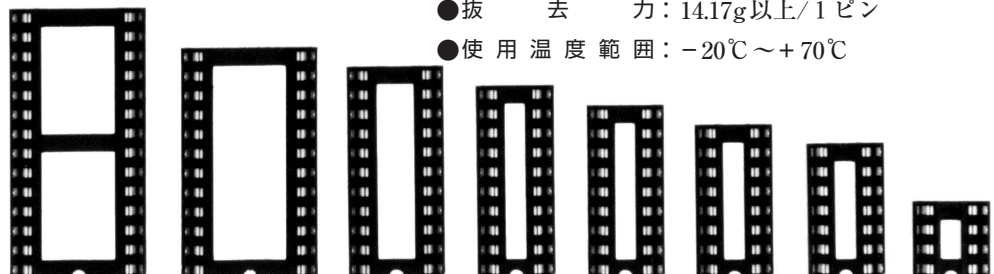
仕 様

- インシュレータ材質：ポリブチレンテレフタレート (ガラス繊維入り) UL94V-0材
- コンタクト材質：銅合金
- コンタクト仕上：360□；ニッケルメッキ下地、金メッキ仕上
360T□-F；純錫リフローメッキ仕上
350G；ニッケルメッキ下地、金メッキ仕上
- 定 格 電 流：1端子につき1 A
- 接 触 抵 抗：20mΩ以下
- 絶 縁 抵 抗：DC500V, 5000MΩ以上
- 挿 入 力：454g以下/1ピン
- 抜 去 力：14.17g以上/1ピン
- 使用温度範囲：-20℃～+70℃

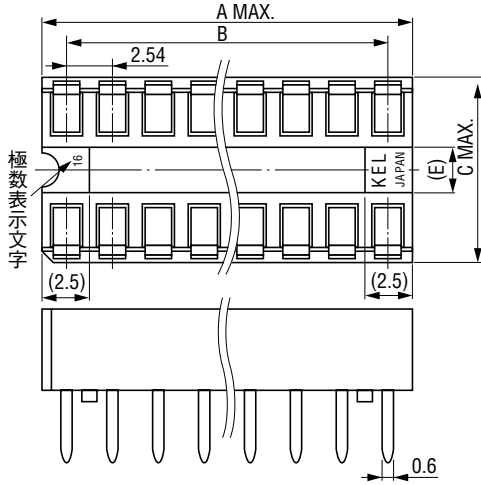
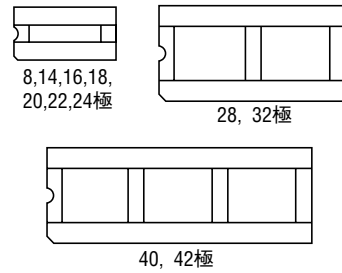
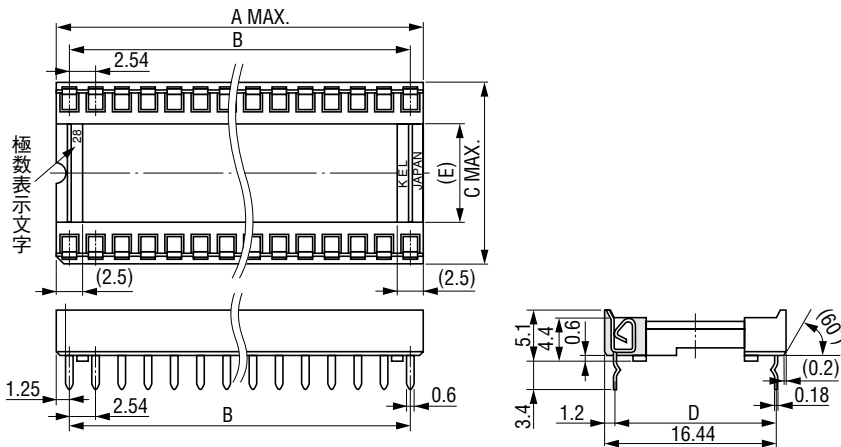
▼ICC 05 実物大



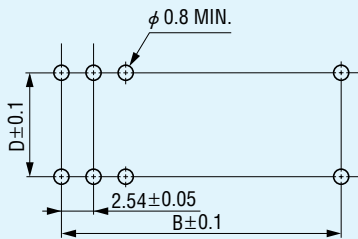
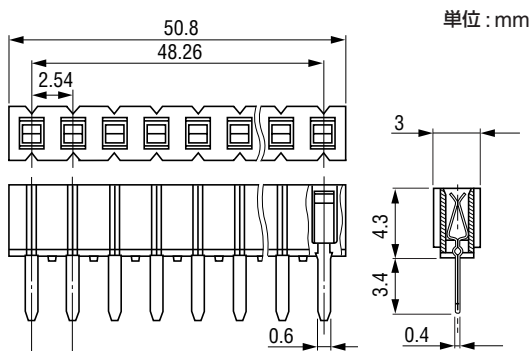
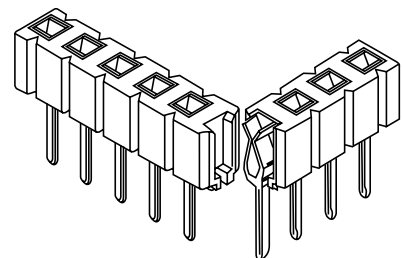
▲ICC 04 実物大



単位 : mm

■ ICC 05 Series (008,014,016,018,020,022極に適用)

リップ形状

■ ICC 05 Series (024,028,032,040,042極に適用)

■ 品名一覧/寸法表 (単位 : mm)

極数	品名	A	B	C	D	(E)
8	ICC05-008-360 □□-□	10.16	7.62	10.16	7.62	2.6
14	ICC05-014-360 □□-□	17.78	15.24	10.16	7.62	2.6
16	ICC05-016-360 □□-□	20.32	17.78	10.16	7.62	2.6
18	ICC05-018-360 □□-□	22.86	20.32	10.16	7.62	2.6
20	ICC05-020-360 □□-□	25.40	22.86	10.16	7.62	2.6
22	ICC05-022-360 □□-□	27.94	25.40	12.70	10.16	4.7
24	ICC05-024-360 □□-□	30.48	27.94	17.68	15.24	9.4
28	ICC05-028-360 □□-□	35.56	33.02	17.68	15.24	9.4
32	ICC05-032-360 □□-□	40.64	38.10	17.68	15.24	9.4
40	ICC05-040-360 □□-□	50.80	48.26	17.68	15.24	9.4
42	ICC05-042-360 □□-□	53.34	50.80	17.68	15.24	9.4

基板設計要領 (コネクタ搭載面)

■ ICC 04 Series

■ ICC 04 Series 使用例


* ICC04タイプは任意の極数に折って使用できます。