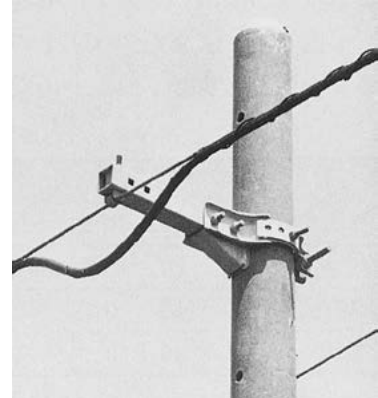


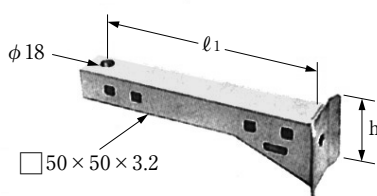
## 槍出金具用アーム 芯付用 DCA

■ 看板・樹木とケーブルとの接触および私有地上のケーブル通過等を避けるため、また、カーブ個所における柱に対する張力を緩和するために使用します。

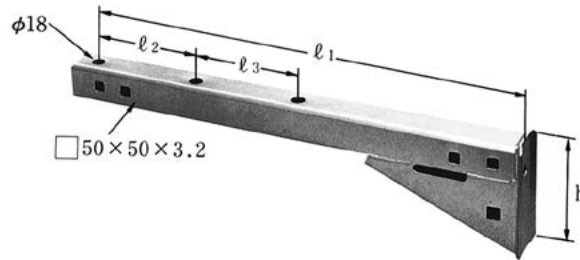
● 垂直方向荷重に対する防傾耐力（許容曲げモーメント）は DCA-60、100は、2,450N・m（250kgf・m）、DCA-30は 1,000N・m（100kgf・m）を有しております。



DCA-30



DCA-60・100



単位：mm

品名整理記号	h	l <sub>1</sub>	l <sub>2</sub>	l <sub>3</sub>	梱包単位
DCA- 30	105	300	—	—	10個入
” - 60	155	600	150	150	4個入
” -100	155	1000	200	200	〃

- 専用バンド DCBD と合わせてご使用下さい。
- 添架ケーブルが 2 条の場合は、バンド 2 段でご使用下さい。  
(下部バンドには 4BD-HD タイプ(C-2 頁参照)をご使用下さい。)

## 槍出金具用芯付バンド DCBD

■ 槍出装柱におけるアーム (DCA) 取付専用バンド (芯付用) として使用します。



単位：mm

品名整理記号	d <sub>1</sub>	d <sub>2</sub>	d <sub>3</sub>	適用径範囲	梱包単位
DCBD-14	M12×50	M12×90	M16×110	φ135～φ170	5個入
” -17	M12×50	M12×90	M16×110	φ170～φ225	〃
” -23	M12×50	M12×90	M16×110	φ225～φ280	〃
” -28	M12×50	M12×90	M16×110	φ280～φ375	〃