

RSEG SERIES

コンパクトなオンボードタイプ

EMC
フィルタ

RSEG

■ 特 長

- 小型のため基板上の省スペース化
- 幅広い電流ラインアップ
- RoHS 指令対応製品です。

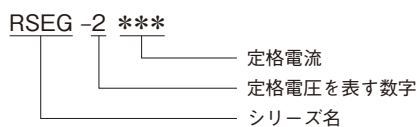
■ 取得安全規格

UL1283 UL File No. E62388

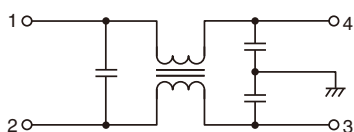
CSA C22.2 No.8 (cUL) File No. E62388

EN60939 Ref Certif No. SE/07115-11

■ 品名呼称法



■ 回路図



●RoHS 指令対応：EU Directive 2002/95/EC にもとづき、免除された用途を除いて、鉛、カドミウム、水銀、六価クロム、および特定臭素系難燃剤の PBB、PBDE を使用していないことを表します。

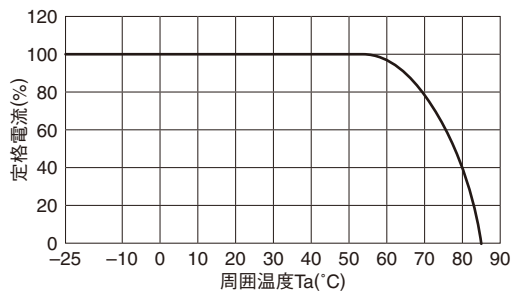
・製品をより正しく、安全にご使用いただくために、最新の納入仕様書をぜひご請求ください。
・記載内容は、改良その他により予告なく変更する場合がありますので、あらかじめご了承ください。

■ 電気的特性

品名	定格電圧 (AC/DC)	定格電流 (AC/DC)	耐電圧	絶縁抵抗	漏洩電流	使用温度範囲	ディレーティング 開始温度	直流抵抗 (mΩ)	減衰量保証帯域(MHz)		質量 (g)
									コモンモード	ディファレンシャルモード	
									25dB保証	25dB保証	
RSEG-20R5	250V	0.5A	AC.1500V 60s [ラインアース間]	100MΩ min. [DC.500V/ 1min]	0.75mA max. [250V/60Hz]	-25~+85°C	55°C	400 max.	0.3~10	1.5~30	14
RSEG-2001		1A						350 max.	0.3~10	1.5~30	14
RSEG-2002		2A						310 max.	0.5~20	1.5~30	14
RSEG-2003		3A						150 max.	0.5~20	1.5~30	≒25
RSEG-2004		4A						130 max.	1~20	1.5~30	≒25
RSEG-2006		6A						100 max.	1~20	1.5~30	≒25

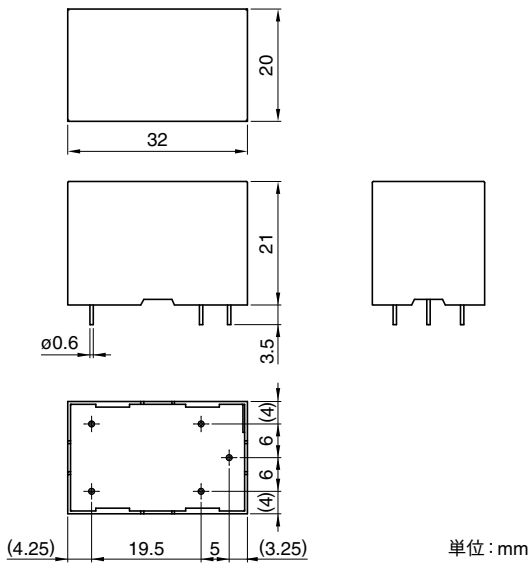
EMC
フィルタ

■ ディレーティングカーブ



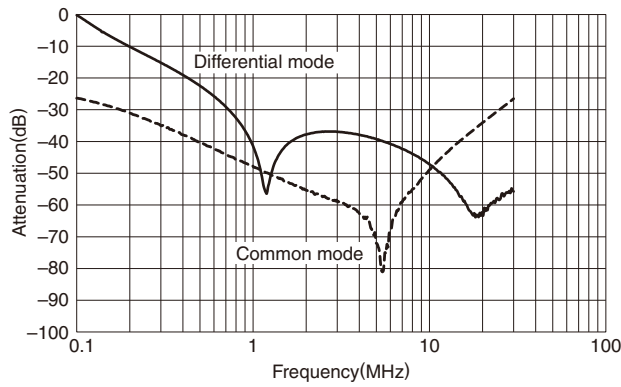
RSEG

■ 外観図

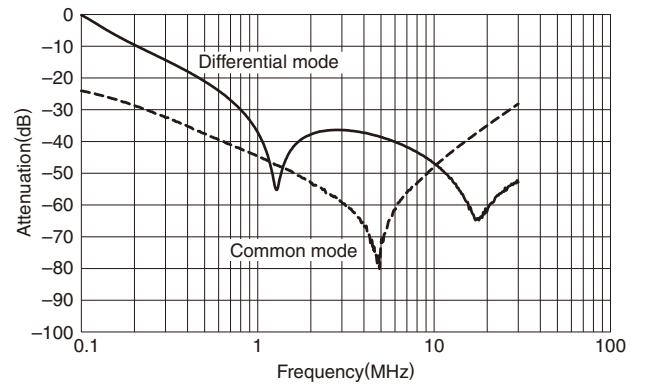


■ 減衰量周波数特性

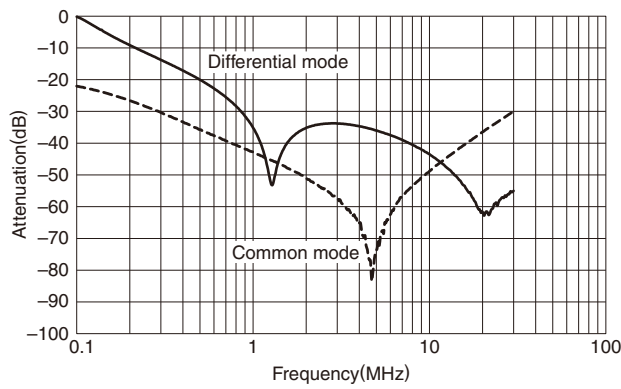
RSEG-20R5



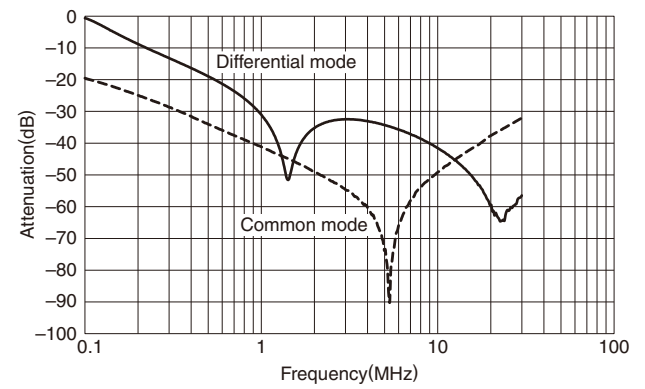
RSEG-2001



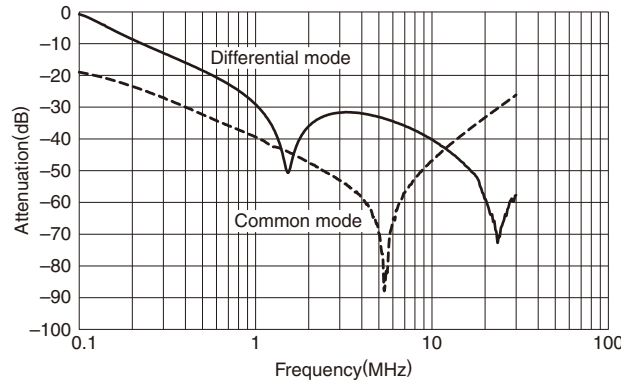
RSEG-2002



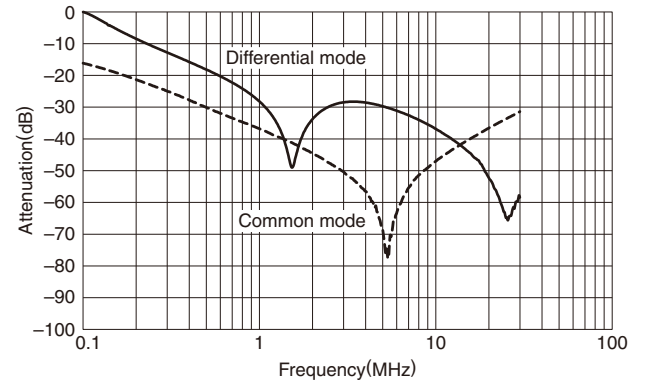
RSEG-2003



RSEG-2004



RSEG-2006



EMC
フィルタ

RSEG

TDK·Lambda