

キリマワシ[®]



●取付刃 **引き刃・粗目** アサリ付 (DM-KM1H)

〈替刃〉 **押し刃・中目** アサリ付 (DM-KM2H)

引き刃・中目 アサリ付 (DM-KM3H)

引き刃・細目 アサリ無 (DM-KM4H)



ショートタイプ



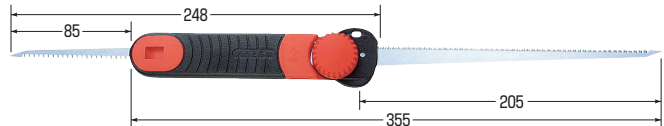
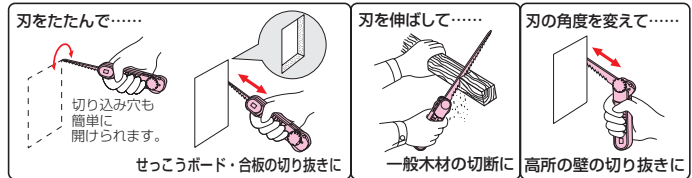
●取付刃 **押し刃・粗目** アサリ無 (DM-KS1H)

〈替刃〉 **引き刃・粗目** アサリ無 (DM-KS2H)

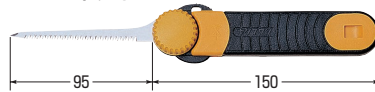


- 場所に合わせて刃の長さを2通りに使い分けでき、刃の角度も調整自在です。(ショートタイプは刃をグリップに収納できるコンパクトな折りたたみ式)
- すべりにくく使い易いゴム付きグリップ。
- ベルト掛けができるケース付タイプは、ノコギリの取り出しもスムーズです。(ケースは衝撃に強い樹脂製で、ロック機構も備えています。)
- 刃の先端部がキリ状になっていますから、切り込み穴が簡単に開けられます。
- ショートタイプの刃は、先端部がキリ状&背面刃付なので、切り込み穴が簡単に開けられ、紙等も切れます。又、アサリ無し刃なのでボックスの際に沿って切れます。(スイッチボックスの開口に最適です。)
- デンコーマックの2連ケースに収納できます。➡61頁

■場所に合わせて刃の長さを2通りに使い分けできる。※ショートタイプは除く



■ショートタイプ



刃収納時



種類	品番	適用	入数	最小入数	標準価格
ケース付	DM-KM	せっこうボード・合板・一般木材 キリ先対象材(厚み)	10	1	2,880
ケース無	DM-KMH	●せっこうボード: 12.5mm迄 ●ベニヤ板: 3.5mm迄		1	2,210
替刃	DM-KM1H	替刃(引き刃・粗目・アサリ付刃)		1	1,180
	DM-KM2H	替刃(押し刃・中目・アサリ付刃)		1	1,180
	DM-KM3H	替刃(引き刃・中目・アサリ付刃)		1	1,180
	DM-KM4H	替刃(引き刃・細目・アサリ無刃)		1	1,180

※ケースのみのご注文も承ります。(DM-1BCをご注文ください。)

■ショートタイプ

品番	適用	入数	標準価格
DM-KSH	せっこうボード・合板・一般木材 キリ先対象材(厚み) ●せっこうボード: 12.5mm迄 ●ベニヤ板: 3.5mm迄	1	2,210
DM-KS1H	替刃(押し刃・粗目・アサリ無刃)	1	1,180
DM-KS2H	替刃(引き刃・粗目・アサリ無刃)	1	1,180