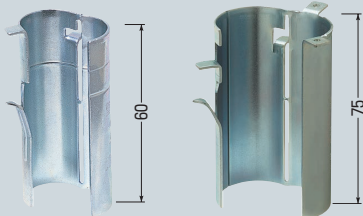


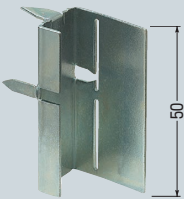
CGW-40
(EC-107-A)



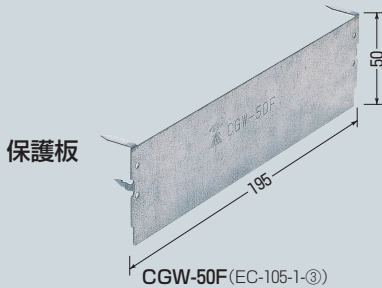
CGW-60
(EC-107-B)

CGW-75P16
(EC-105-1-⑤)
CGW-75P22
(EC-105-1-④)

端部用



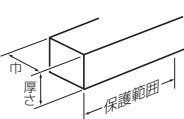
CGW-50T
(EC-107-C)



保護板

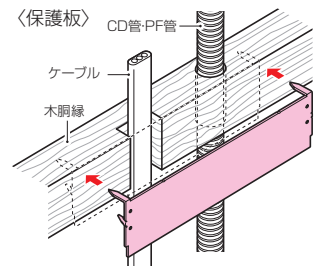
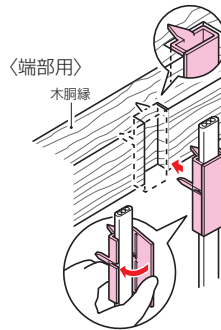
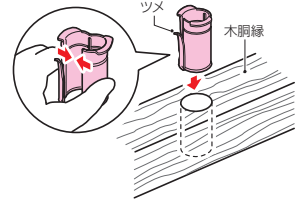
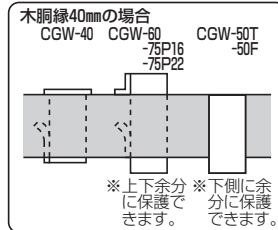
CGW-50F (EC-105-1-③)

●適合木胴縁



巾40mm以上
※端部用は巾30mm以上
厚さ~40mm迄 (CGW-40)
~50mm迄 (CGW-50T・
50F)
~60mm迄 (CGW-60・
75P16・
75P22)

- 木胴縁にケーブル、合成樹脂製とう管等を貫通させる場合に、木胴縁への釘打ちからケーブルを保護する場合に使用します。
- ツメ付きですから木胴縁にシッカリ取り付けられます。
- 手でカシメられる半割れタイプですから施工も簡単。配管された後からでも取り付けられます。(保護板は除く)
- 保護板は集中配管の箇所に最適です。



品番	適合	下穴	入数	標準価格
CGW-40	ケーブル(φ17迄)	φ21	10	84
CGW-60	ケーブル(φ17迄)	φ21	10	110
CGW-75P16	CD管・PF管(サイズ16以下) TLフレキ(サイズ16以下)	φ28	10	120
CGW-75P22	CD管・TLフレキ(サイズ22) PF管(サイズ22)	φ32 φ35	10	170

■端部用

品番	適合ケーブル径	下穴	入数	標準価格
CGW-50T	VVFケーブル×1 φ2.0×3C以下	20×10	10	72

■保護板

品番	保護範囲	入数	標準価格
CGW-50F	180mm迄 最大切り欠き寸法: 160mm迄	10	190