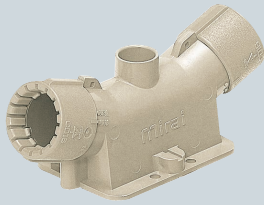


送りエンド® (PF管用)

ミラフレキ SS ミラフレキ SD

Gタイプ



ベージュ色

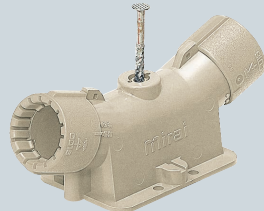
〈アンカー付〉



ベージュ色

- 適合ボルト：W3/8
- 許容静荷重：アンカー部1.96kN(200kgf)
(コンクリート：JIS A5308呼び18
※荷重はコンクリート強度により異なります。)

〈スクリュー釘付〉



ベージュ色



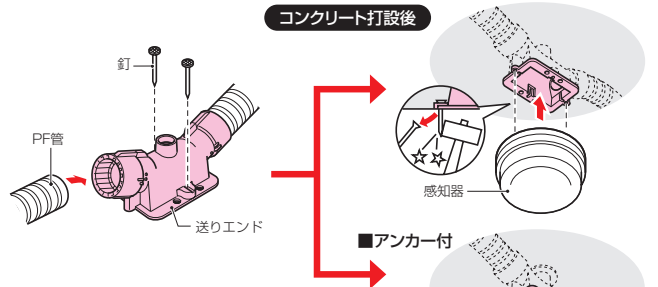
赤色

釘抜きには、F-ころ用釘抜き工具が便利です。 → 145頁

※ケーブル工事にご使用ください。

- 送り配管による感知器等の取り付けに使用します。
- Gタイプだから管の接続も解除も一発でOK！
- トロ防止シール付です。

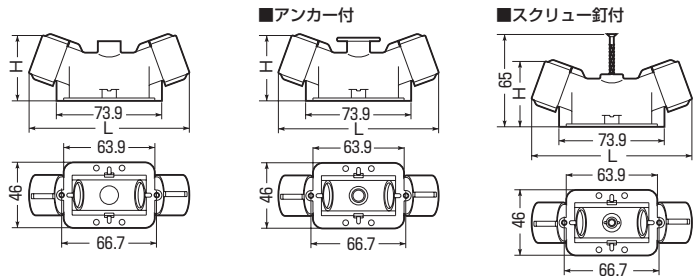
アンカー付：VVFケーブルの二重天井への引き込みによる照明器具等の重量物直接取り付けに使用します。
スクリュー釘付：付属の釘を打ち込むだけで固定できます。
配線種類等の識別に便利な赤色もあります。



※デッキプレートにも簡単に取り付けられます。

別売のデッキプレート台座をご使用ください。

→ 389頁



※MF、MFXは除く

■赤色

種類	品番	適合管	H	L	入数	最小入数	標準価格
スクリュー釘付	MFSE-16WGKR	※PF管16	48.2	113.3	50	10	190
	MFSE-22WGKR	※PF管22	54.8	119.6	50	10	212

※MF、MFXは除く