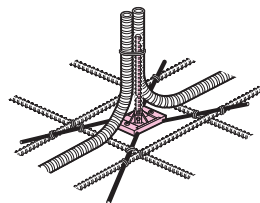
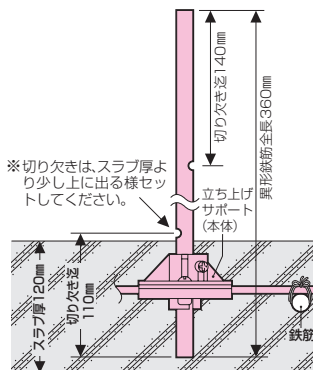


立ち上げサポート

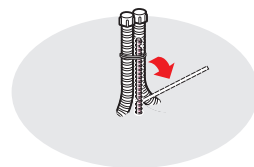


- CD管・PF管のスラブ・ハリ部等への立ち上げ、支持に使用します。
- 複数の管の立ち上げ、支持ができます。
- コンクリート打設後支持棒が折り取れます。

- ①立ち上げサポート本体のバーを曲げ、鉄筋に結束してください。
- ②立ち上げサポート本体に異形鉄筋を差し込み、スラブ厚に合わせ、ネジ止め固定してください。



- ③結束線でCD管・PF管を異形鉄筋に固定してください。(トロ防止の為管端にはキャップをかぶせてください。)



スラブ厚120mmの場合は切り欠き迄110mm側を、スラブ厚150mmの場合は切り欠き迄140mm側を本体にセットしてください。

- ④コンクリートが固まった後、異形鉄筋を折り取ってください。(切り欠きの反対方向に折るとラクに折れます。)

品 番	適合スラブ厚	入数	標準価格
OF-66S1	120～150mm	10	380

※スラブ厚120・150mm以外でも、異形鉄筋に金ノコ等で2/3程度切り欠きを付ければ同様に使用できます。