

防水型

ストレート



ストレート
(クイック型)



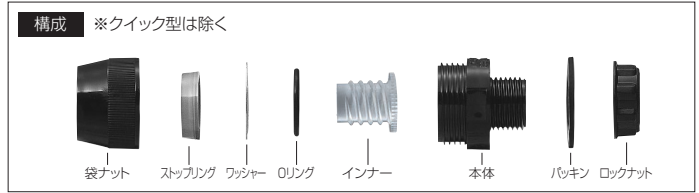
45° 曲がり
※ケーブル工事に
ご使用ください。



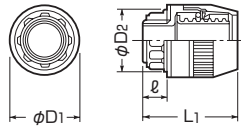
90° 曲がり
※ケーブル工事に
ご使用ください。



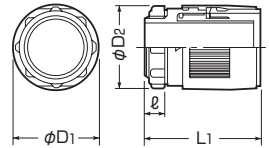
- 防水タイプです。
- マシンフレキに使用します。
- 45°・90° 曲がりは接続スペースの狭いところ、障害物を避けての配管に便利です。
- ストレート(クイック型)はマシンフレキの取り付けが簡単、しかもコンパクトです。



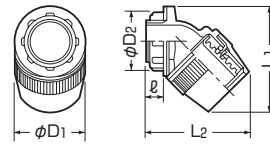
■ストレート



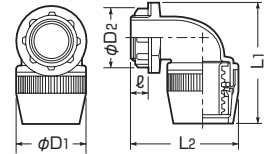
■ストレート(クイック型)



■45°曲がり



■90°曲がり



| 種類 | 品番 | | 適合管 | 適合 ノック径 | 電線管の呼び | ネジの 呼び | φD1 | φD2 | L1 | L2 | ℓ | 入数 | 標準価格 |
|--------------------------------------|-------------|-------------|----------|------------|--------|-----------|------|-----|-------|-------|----|----|-------|
| | 黒 | ミルキーホワイト | | | | | | | | | | | |
| ストレート (PS E) (サイズ25) は除く) | MFPK-12SK | MFPK-12SM | マシンフレキ12 | φ22 | 16 | G1/2 | 30 | 30 | 44 | — | 12 | 10 | 259 |
| | MFPK-14SK | MFPK-14SM | マシンフレキ14 | φ22 | 16 | G1/2 | 33.5 | 30 | 45 | — | 12 | 10 | 329 |
| | MFPK-16SK | MFPK-16SM | マシンフレキ16 | φ22 | 16 | G1/2 | 35 | 30 | 47 | — | 12 | 10 | 411 |
| | MFPK-16K | MFPK-16M | マシンフレキ16 | φ27 | 22(25) | G3/4 | 35 | 34 | 47 | — | 12 | 10 | 411 |
| | MFPK-22K | MFPK-22M | マシンフレキ22 | φ27 | 22(25) | G3/4 | 44 | 34 | 56 | — | 12 | 10 | 466 |
| | MFPK-28K | MFPK-28M | マシンフレキ28 | φ34 | 28(31) | G1 | 53 | 44 | 65 | — | 13 | 1 | 671 |
| | MFPK-36K | MFPK-36M | マシンフレキ36 | φ42 | 36 | G1 1/4 | 66 | 55 | 76 | — | 13 | 1 | 926 |
| | MFPK-42K | MFPK-42M | マシンフレキ42 | φ48 | 42 | G1 1/2 | 72 | 57 | 89 | — | 18 | 1 | 1,003 |
| | MFPK-54K | MFPK-54M | マシンフレキ54 | φ60 | 54 | G2 | 84 | 76 | 109 | — | 23 | 1 | 1,569 |
| | MFPK-70K | MFPK-70M | マシンフレキ70 | φ76 | 70 | G2 1/2 | 102 | 90 | 136 | — | 32 | 1 | 1,970 |
| クストレート (PS E) (サイズ18S) は除く) | MFPK-16SYK | MFPK-16SYM | マシンフレキ16 | φ22 | 16 | G1/2 | 32.7 | 30 | 47.6 | — | 13 | 10 | 411 |
| | MFPK-22YK | MFPK-22YM | マシンフレキ22 | φ27 | 22(25) | G3/4 | 40.5 | 34 | 55 | — | 13 | 10 | 466 |
| | MFPK-28YK | MFPK-28YM | マシンフレキ28 | φ34 | 28(31) | G1 | 48.0 | 44 | 66 | — | 13 | 1 | 671 |
| | MFPK-36YK | MFPK-36YM | マシンフレキ36 | φ42 | 36 | G1 1/4 | 56.5 | 55 | 77 | — | 13 | 1 | 926 |
| | MFPK-42YK | MFPK-42YM | マシンフレキ42 | φ48 | 42 | G1 1/2 | 63.0 | 62 | 90 | — | 18 | 1 | 1,003 |
| 45°曲がり | MFPK-12SHLK | MFPK-12SHLM | マシンフレキ12 | φ22 | 16 | G1/2 | 30 | 30 | 46 | 50.5 | 12 | 10 | 314 |
| | MFPK-14SHLK | MFPK-14SHLM | マシンフレキ14 | φ22 | 16 | G1/2 | 33.5 | 30 | 50 | 53.5 | 12 | 10 | 399 |
| | MFPK-16SHLK | MFPK-16SHLM | マシンフレキ16 | φ22 | 16 | G1/2 | 35 | 30 | 54.8 | 55.2 | 12 | 10 | 475 |
| | MFPK-22HLK | MFPK-22HLM | マシンフレキ22 | φ27 | 22(25) | G3/4 | 44 | 34 | 67.4 | 68.3 | 12 | 10 | 549 |
| | MFPK-28HLK | MFPK-28HLM | マシンフレキ28 | φ34 | 28(31) | G1 | 53 | 44 | 80.8 | 79.9 | 13 | 1 | 761 |
| | MFPK-36HLK | MFPK-36HLM | マシンフレキ36 | φ42 | 36 | G1 1/4 | 66 | 55 | 99 | 96 | 13 | 1 | 1,069 |
| | MFPK-42HLK | MFPK-42HLM | マシンフレキ42 | φ48 | 42 | G1 1/2 | 72 | 62 | 108.5 | 109.5 | 18 | 1 | 1,188 |
| | MFPK-54HLK | MFPK-54HLM | マシンフレキ54 | φ60 | 54 | G2 | 84 | 76 | 131 | 136 | 23 | 1 | 1,841 |
| 90°曲がり | MFPK-12SLK | MFPK-12SLM | マシンフレキ12 | φ22 | 16 | G1/2 | 30 | 30 | 51.5 | 53 | 12 | 10 | 351 |
| | MFPK-14SLK | MFPK-14SLM | マシンフレキ14 | φ22 | 16 | G1/2 | 33.5 | 30 | 57.3 | 57.5 | 12 | 10 | 451 |
| | MFPK-16SLK | MFPK-16SLM | マシンフレキ16 | φ22 | 16 | G1/2 | 35 | 30 | 60 | 59 | 12 | 10 | 549 |
| | MFPK-22LK | MFPK-22LM | マシンフレキ22 | φ27 | 22(25) | G3/4 | 44 | 34 | 72.5 | 70 | 12 | 10 | 630 |
| | MFPK-28LK | MFPK-28LM | マシンフレキ28 | φ34 | 28(31) | G1 | 53 | 44 | 90.5 | 80 | 13 | 1 | 850 |
| | MFPK-36LK | MFPK-36LM | マシンフレキ36 | φ42 | 36 | G1 1/4 | 66 | 55 | 110.5 | 95 | 13 | 1 | 1,183 |
| | MFPK-42LK | MFPK-42LM | マシンフレキ42 | φ48 | 42 | G1 1/2 | 72 | 62 | 123.5 | 104 | 18 | 1 | 1,307 |
| | MFPK-54LK | MFPK-54LM | マシンフレキ54 | φ60 | 54 | G2 | 84 | 76 | 150 | 122 | 23 | 1 | 1,995 |