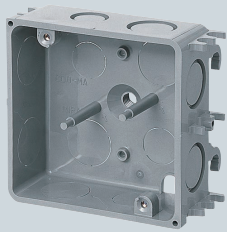


耐衝撃性
HI

3分スタット付

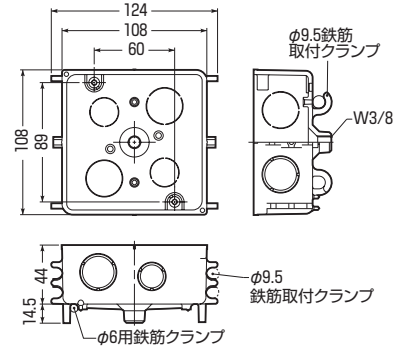


- なべ小ねじ×2ヶ付
- タッピンねじ×2ヶ付

ご注意 スタットバーは取り付けられません。

仕切板が取り付けられます。 ➡ 20頁

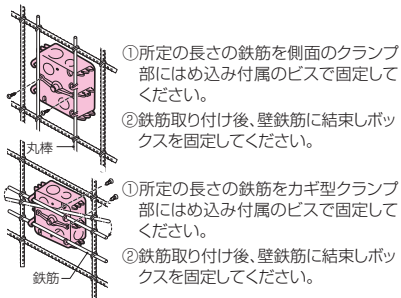
- ボックスの傾き防止、固定ができる、鉄筋・丸棒用クランプ付です。
- 各種付属品により、壁面、スラブ、二重天井、軽量間仕切り壁等へ簡単に取り付けられます。
- 継ぎピン付。※ 塗代カバー取り付け時の引っぱり固定によるボックスの変形防止用。



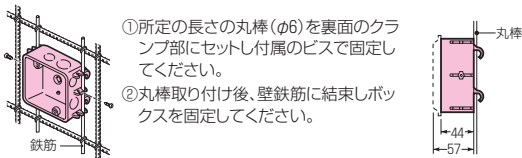
品番	種類	適用	クランプ部適合	入数	最小入数	標準価格
CDO-MA	浅型	● スタット(W3/8) ● 側面ノックアウト 16・22(19・25)×2 22・22(25・25)×2	● 鉄筋(W3/8) ● 吊りボルト(W3/8) ● クランクバー(φ6) ● 丸棒(φ6)	50	1	280

■壁面・スラブに

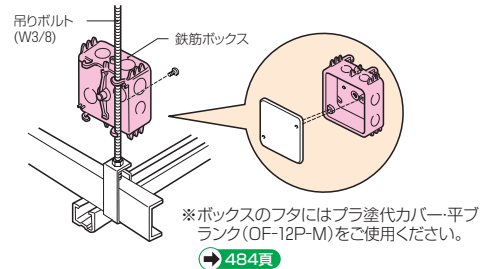
鉄筋(W3/8)を使って



クランクバー・丸棒(φ6)を使って

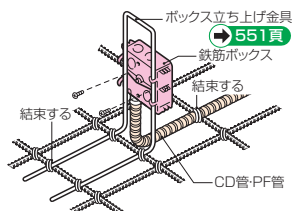


■二重天井に



■ボックスの立ち上げに

- ① 立ち上げ金具を鉄筋に結束固定してください。
- ② 鉄筋ボックスを付属のビスで固定してください。
- ③ コネクタを取り付け配管してください。



■型枠への固定

(引っぱり方式)

(ツッパリ方式)

(直接固定)

