

ボックス用継枠 (ワンタッチタイプ) プラスチック製継枠

■中形四角用



OF-102JY10



OF-102JY25(35)

■大形四角用

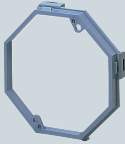


OF-119JY10

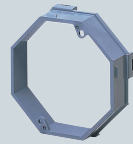


OF-119JY25(35)

■八角用

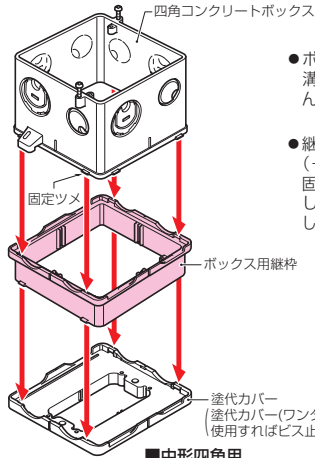


OF-8JY10



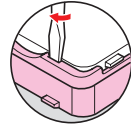
OF-8JY25(35)

- 当社ボックスに、ワンタッチで取り付けます。
- 必要な高さに応じ、重ねて継ぎ足すことができます。
- 塗代カバー(ワンタッチタイプ)対応品です。
- 仕切板が取り付けます。(中形四角用は33M、大形四角用は34M)

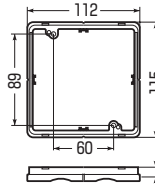


- ボックス(改良型)の固定ツメを継枠の溝(4箇所)にパチンとシッカリはめ込んでください。

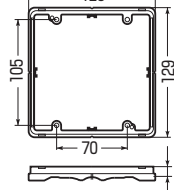
- 継枠を外す時は、(-)ドライバーを固定ツメの溝に差し、こじるようにして外してください。



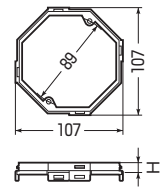
■中形四角用



■大形四角用



■八角用



種類	品番	継枠高さ(H)	適合ボックス	入数	副入数	標準価格
中形四角用	OF-102JY10	10mm	当社埋込四角アウトレットボックス	10	1	130
	OF-102JY25	25mm	当社埋込四角アウトレットボックス	10	1	150
	OF-102JY35	35mm	当社四角コンクリートボックス	10	1	180
大形四角用	OF-119JY10	10mm	当社埋込四角アウトレットボックス	10	1	200
	OF-119JY25	25mm	当社埋込四角アウトレットボックス	10	1	240
	OF-119JY35	35mm	当社四角コンクリートボックス	10	1	290
八角用	OF-8JY10	10mm	当社八角コンクリートボックス	10	1	130
	OF-8JY25	25mm	当社八角コンクリートボックス	10	1	150
	OF-8JY35	35mm	当社八角コンクリートボックス	10	1	180