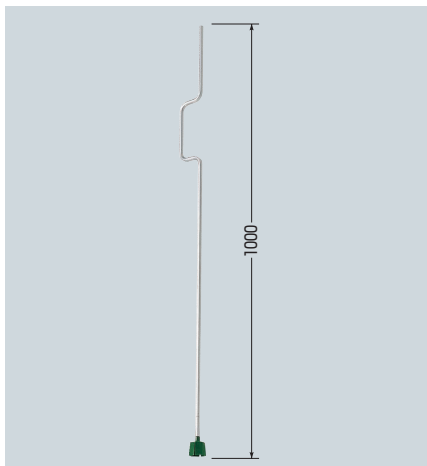
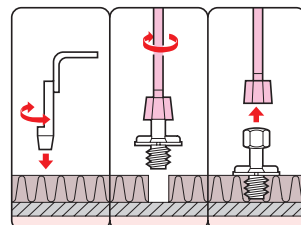


インサート・ハンドレンチ (ニューカラーインサート・断熱材用専用レンチ)



- インサートを差し込むだけでOK!
2～3回、回すだけで簡単にネジ込めます。
- 持ち運びに便利な軽量タイプ。



- ①断熱材打ち抜き具を使用して下穴をあけます。
- ②インサートをレンチにセットし垂直にねじ込みます。
- ③レンチを抜き取り完了です。

種類	品番	適用	入数	標準価格
ハンド用	MS-15	ニューカラーインサート (断熱材用)	1	2,490