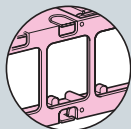


壁厚2~25mm迄OK!

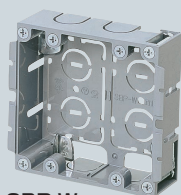
適合仕切板

→ 21頁

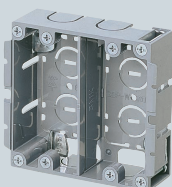
ニッパー等で、底面全面が  
カットアウトできます!!



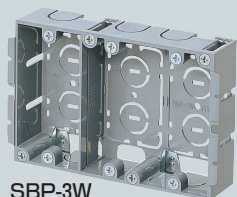
SBP



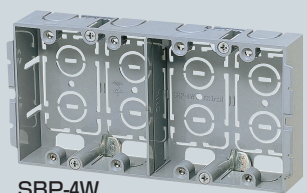
SBP-W



SBP-WM  
・仕切板(3MK)付

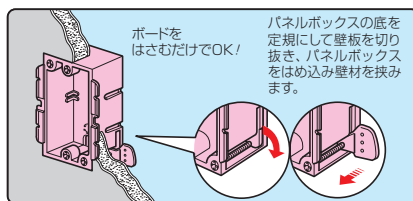


SBP-3W  
・仕切板(3MK)付



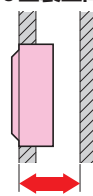
SBP-4W  
・仕切板(3MK)付

- 間仕切り壁等、木ネジの効かないせっこうボード、木板へのスイッチボックスあと付けに最適です。
- スライドツメがガッチリボックスを固定します。
- 取り付け簡単、作業時間が短縮できます。
- ニッパー等で底面全面がカットアウトできます。

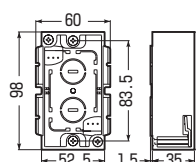


最少必要な壁裏空間

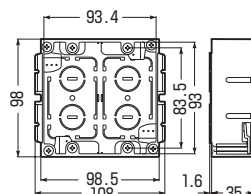
37mm



■SBP

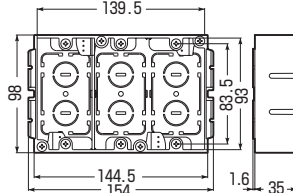


■SBP-W・SBP-WM

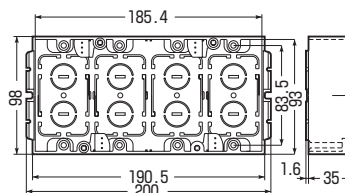


\*SBP-WMは  
仕切板付です。

■SBP-3W



■SBP-4W



種 類	品 番	開口寸法(角穴) (タデ×ヨコ)	入数	最小入数	標準価格
1ヶ用	SBP	99×53mm		40	260
2ヶ用	SBP-W	99×99mm		20	780
2ヶ用 (仕切板付)	SBP-WM	99×99mm		20	830
3ヶ用 (仕切板付)	SBP-3W	99×145mm	10	1	1,210
4ヶ用 (仕切板付)	SBP-4W	99×191mm	10	1	1,660