

中形四角

高耐
候性
耐衝撃性
HI



大形四角 JIS C8435(ボックス)



●底面はノック付

ウォルフィニッシャーを使用すれば外壁の配管がスッキリ!



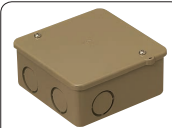
➔181頁

●仕切板が取り付けられます。

コネクタ種類		中形四角	大形四角
VE管	2号コネクタ	22以下	22以下
CD管 PF管	Gタイプ	22以下※	22以下※
	接着型	16以下	22以下※
	ワンタッチ型	16以下	22以下※
	防水型(ミラフレキSS用)	16以下	22以下※
	防水型(MF用)	16以下	22以下※
	パチコン	—	22以下※
	ボックスジョイント	—	22以下※
	盤用コネクタ	22以下	22以下※

茶系の外壁等にマッチする色もあります。

➔1015頁



- ライトブラウン
- ブラック
- チョコレート

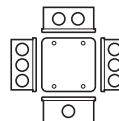
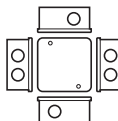
※22サイズの場合、側面ノックに3連並列配管できません。

側面ノック配置

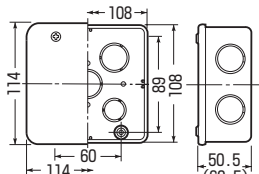
■中形四角

■大形四角

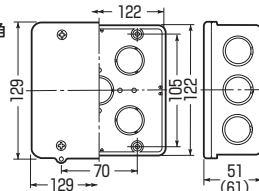
※ノックは全て22(25)です。



■中形四角



■大形四角



- 側面ノック
(22・22(25・25)×2)
22(25)×2
- 底ノック
(16(19)×2)
(22(25)×3)

()内寸法は深型の場合

- 側面ノック
(22・22・22(25・25)×2)
(22・22(25・25)×1)
22(25)×1
- 底ノック
(22(25)×5)

()内寸法は深型の場合

規格	品番			ノック	入数	最小入数	標準価格
	ベージュ	ミルクホワイト	グレー				
中形四角(浅型)	PVK-ANJ	PVK-ANM	PVK-AN	付	50	1	580
	PVK-AOJ	PVK-AOM	PVK-AO	無	50	1	580
中形四角(深型)	PVK-BNJ	PVK-BNM	PVK-BN	付	50	1	660
	PVK-BOJ	PVK-BOM	PVK-BO	無	50	1	660
大形四角(浅型)	PVK-ALNJ	PVK-ALNM	PVK-ALN	付	20	1	1,130
	PVK-ALoj	PVK-ALoM	PVK-ALo	無	20	1	1,130
大形四角(深型)	PVK-BLNJ	PVK-BLNM	PVK-BLN	付	20	1	1,280
	PVK-BLoJ	PVK-BLoM	PVK-BLo	無	20	1	1,280