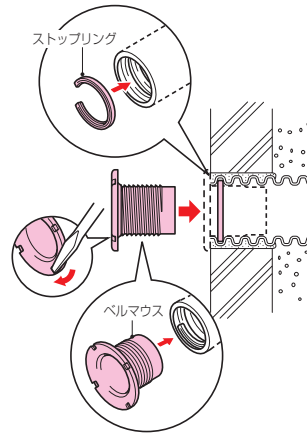


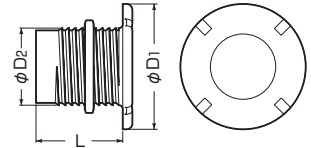
## ベルマウス (ねじ込み式)



●ケーブル引込み時の外傷防止、外観の仕上げに使用します。



- ①ミラレックスの内側1段目の溝部にストップリングをはめ込みます。
- ②ベルマウスをミラレックス内にパチパチと奥まで押し込んだ後、時計回りに回し手で最後まで締めてから、ベルマウスのツバ凹部にマイナスドライバーを当て、軽く叩きながら増し締めします。  
(増し締めは1/4回転の範囲内で行ってください。)



品番	適合管	$\phi D_1$	$\phi D_2$	L	入数	標準価格
<b>MFB-36N</b>	ミラレックス 36	55	33.4	38	1	320
<b>MFB-42N</b>	ミラレックス 42	65	40	45	1	400
<b>MFB-54N</b>	ミラレックス 54	80	49.5	50	1	510
<b>MFB-70N</b>	ミラレックス 70	100	64.5	60	1	720
<b>MFB-82N</b>	ミラレックス 82	115	77	70	1	890
<b>MFB-100N</b>	ミラレックス100	135	94	75	1	1,140
<b>MFB-125N</b>	ミラレックス125	180	121	85	1	1,980
<b>MFB-150N</b>	ミラレックス150	210	145	105	1	2,400

※

受注品