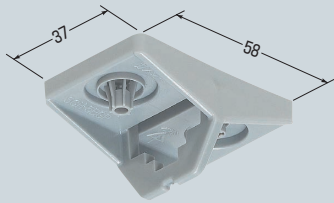


バンドハンガー® (鉋打機用)

電気・ガス式
鉋打機用



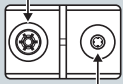
当社吊りバンドと
合わせてご使用ください。

MDBP-15

MDBP-25

MDB-20

鉋打機用

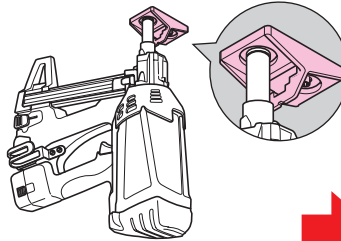


コンクリートピン用

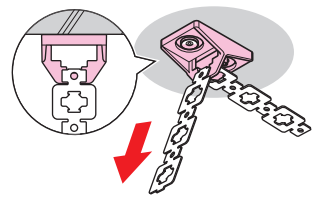
許容静荷重：29N(3kgf)

- 天井面等への吊りバンドの取り付けに使用します。
- 鉋打機固定タイプですのでスピーディーに施工ができます。
- コンクリートピンでの固定もできます。

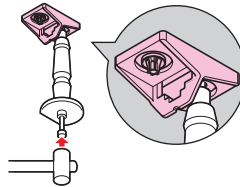
●鉋打機での固定の場合



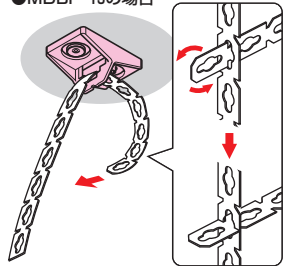
●MDBP-25・MDB-20の場合



●コンクリートビスでの固定の場合



●MDBP-15の場合



品番	適合吊りバンド	入数	標準価格
SCH-5BGP	●MDBP-15 ●MDB-20 ●MDBP-25	10	46